

Benutzerhandbuch

User Guide

Manuel d'utilisation

Manuale d'uso

Manual del usuario

BEROTEC

CUMPAN

KTM / HUSQVARNA / GasGas
690 701 700



Einbau GasGas 700 / HQV 701 / KTM 690

1. Lampenmaske abnehmen

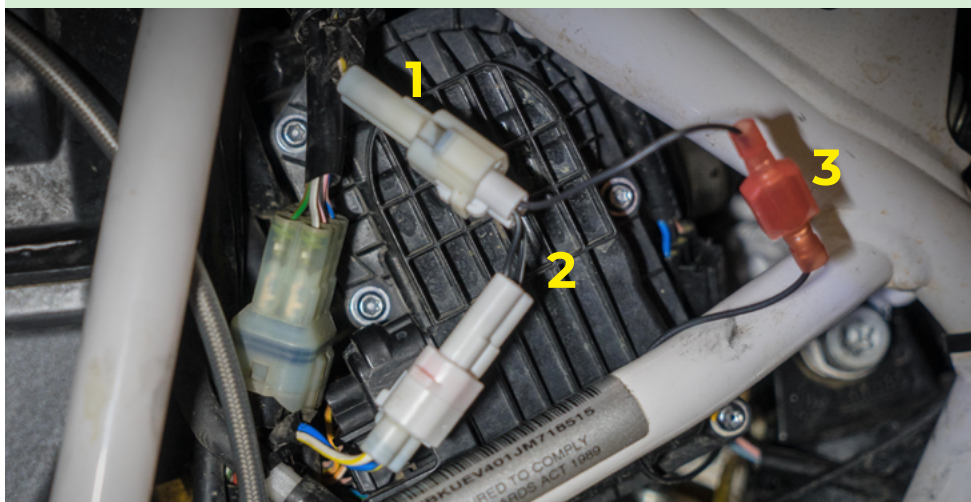


- » Kabel hinter die Lampenmaske führen
- » Kabel am vorhandenen Kabelbaum verlegen

2. Drehzahlsignal anschließen

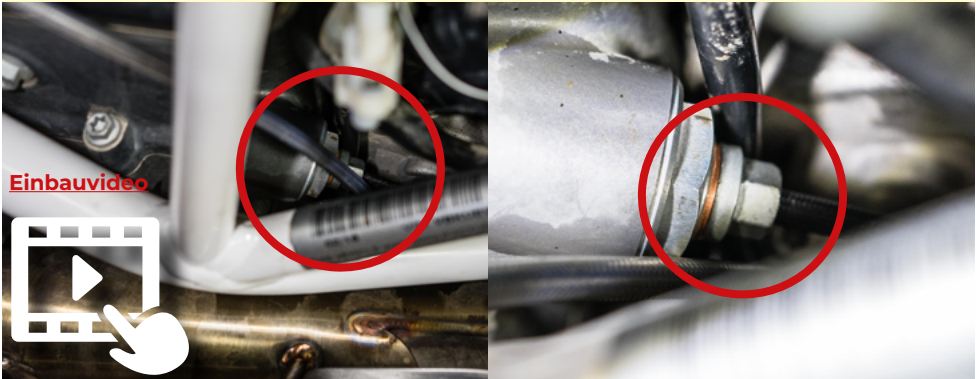


- » Links am Motor diesem Kabel bis zum Stecker folgen



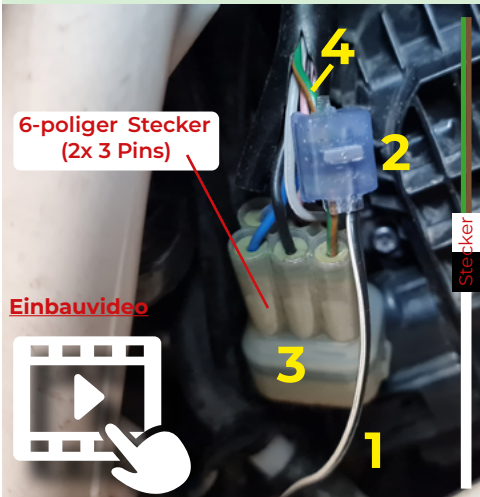
- » Stecker für Drehzahlsignal (1) ausfindig machen und Zwischenstecker einsetzen (2)
- » Drehzahlsignalabweiger vom CUMPAN verbinden (3)

3. Motortemperatursensor am Steuerkettenspanner installieren (Öltemperatur)



- » Ersetzt den Verschlussstopfen des Steuerkettenspanners, evtl. Ölaustritt auffangen
- » Motortemperatursensor-Stecker verbinden
- » Dichtheit bei vollem Öldruck kontrollieren!

4. Schwarz-weißes Kabel für die Ganganzzeige anschließen

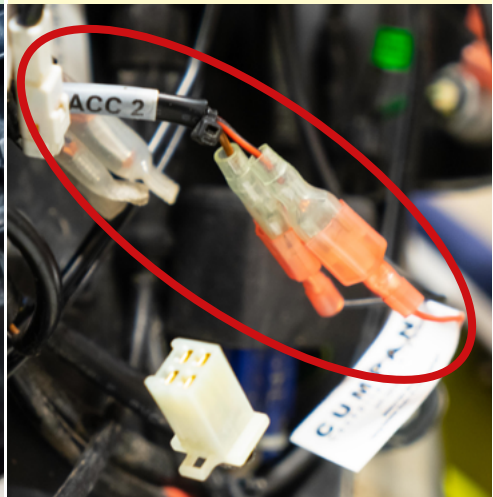


6-poliger Stecker (2x 3 Pins)

Einbauvideo

- » Kabel (1) mit Abzweiger (2) an 6-poligen Stecker (3) anschließen
Kabelfarbe: grün/braun (4)
- » **Einbauvideo beachten!** Nicht den flachen 6-poligen Stecker (1x 6-Pin) des Drosselklappenkörpers verwenden

5. Stromanschluss mit ACC2 verbinden (Hinter der Lampenmaske)



- rot/schwarz (ACC2) an rot (CUMPAN)
- braun (ACC2) an schwarz (CUMPAN)

- » Abschließend: [Gänge kalibrieren \(Video\)](#)
- » Details in der [Bedienungsanleitung](#)

BEROTEC GmbH

Gewerbestr. 13
75057 Kürnbach
Deutschland

 +49 7258-2009090
 info@berotec.de
 www.berotec.de

