

## CUMPAN

### Drehzahlmesser und Cockpitassistent

**SMART City Coupé (450)  
Baujahr 2002**

Einbauvorschlag von Harald



Kundenbeispiel – Keine Garantie für Funktionalität

# SMART City Coupé

## Position Display

Auf der der Mittelkonsole mit doppelseitigem Klebeband befestigt.



## Abnahme des Drehzahlsignals (sens-count Einstellung: „car“)

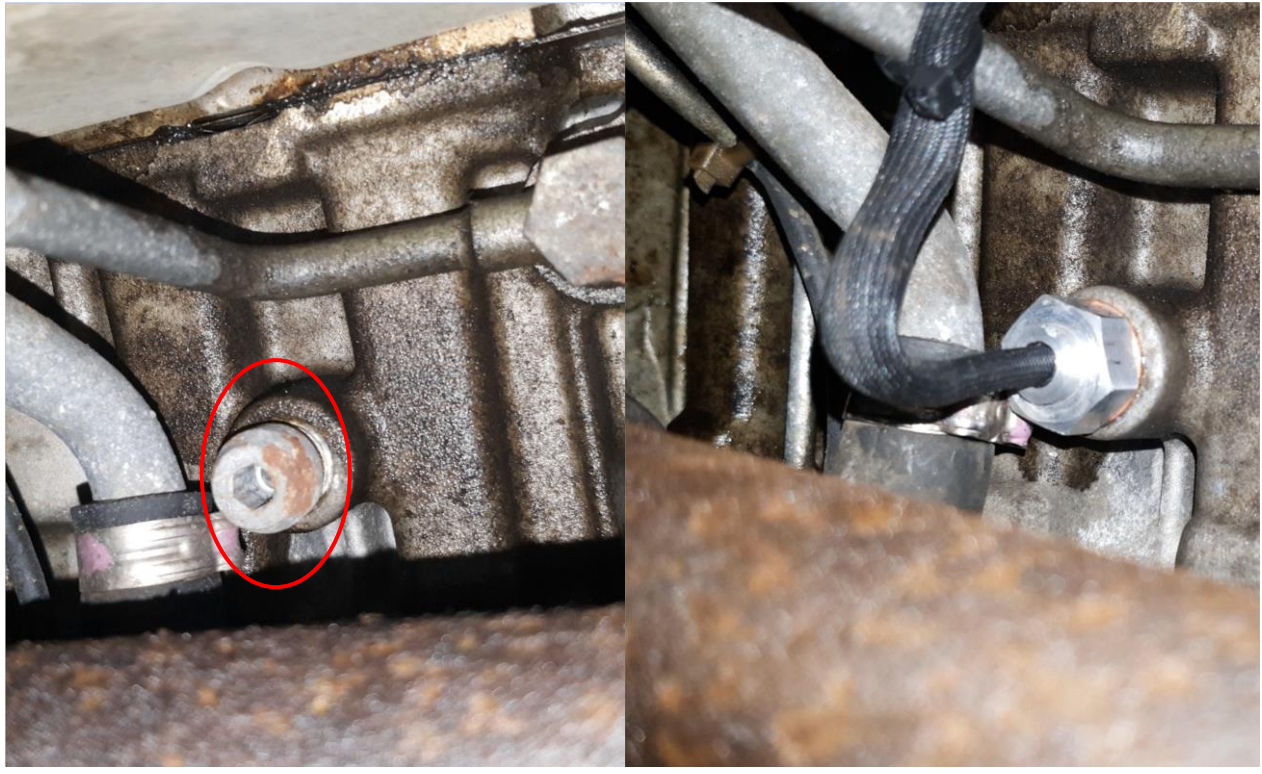
Das Signal vom Kurbelwellenpositionssensor („crankshaft sensor“) wird am Stecker zum Steuergerät abgezweigt. Gelbes Kabel Nr. 8.



# SMART City Coupé

## Position Motor-Temperatursensor (M14x1,5)

Ersetzt die (vermutliche?) **Ablaßschraube** der Kühlflüssigkeit – hinten, unten am Motor. Das Fahrzeug am Heck ordentlich aufbocken, dann verliert man kaum Kühlflüssigkeit beim Ausbau. Danach sollte das System aber entlüftet werden. Zusätzlich wurde noch ein längerer **Hitzeschutzschlauch** verbaut.



## Stromanschluss (braun/blau)

Strom wurde am Zigarettenanzünder angeklemt. Die Steckdose kann einfach nach vorne aus der Armatür gezogen werden. Kontakte mit auf die vorhandenen Pins gelegt, Kabel nach hinten durch die Armatür geführt. Rechts ist die Kabeldurchführung vom Motor- in den Innenraum zu sehen.

