

MOFESSOR

Automatisches Kettenschmiersystem

**BMW F650
Baujahr 1997**

Einbauvorschlag von „Handy1983“



Kundenbeispiel – Keine Garantie für Funktionalität

BMW F650

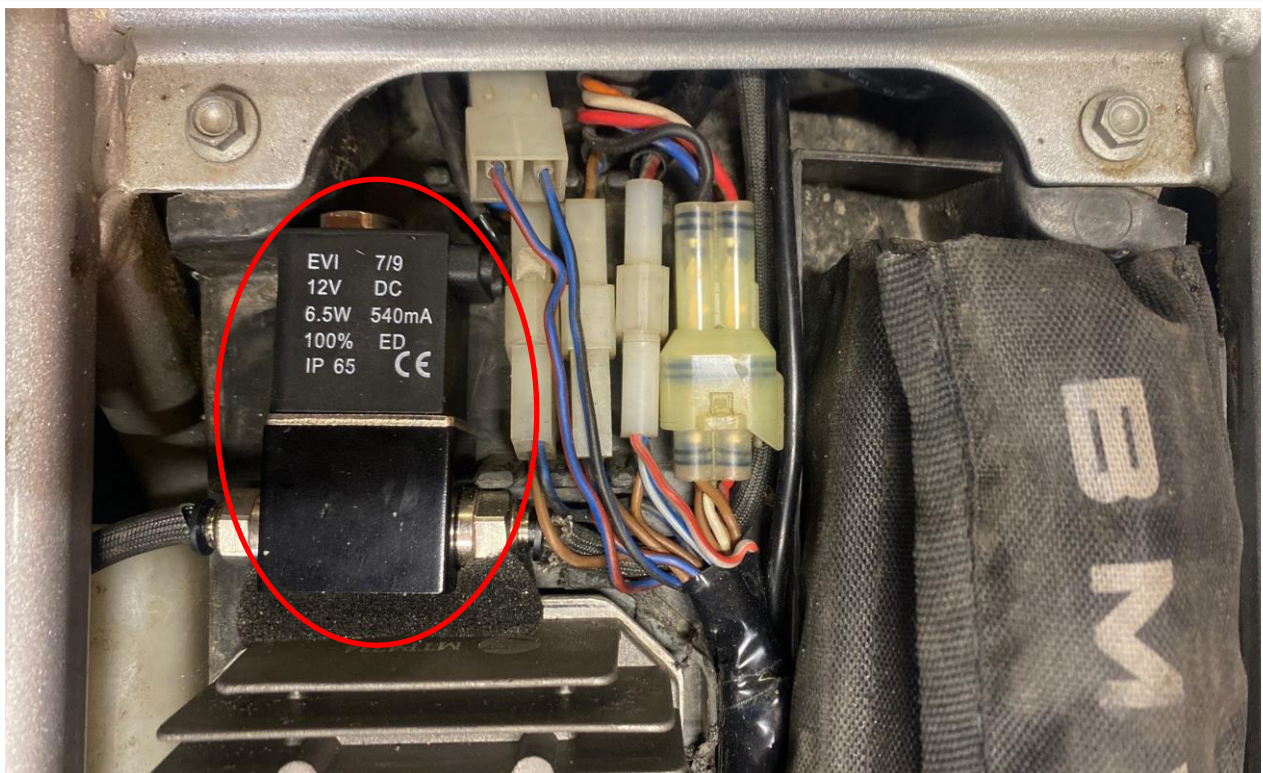
Position Tank (Standard 60ml)

Öltank habe ich im hinteren Teil des Motorrades über die CDI Einheit eingebaut.



Position Dosierventil

Neben der Verkabelung und den hinteren Brems- und Blinkerleuchten.



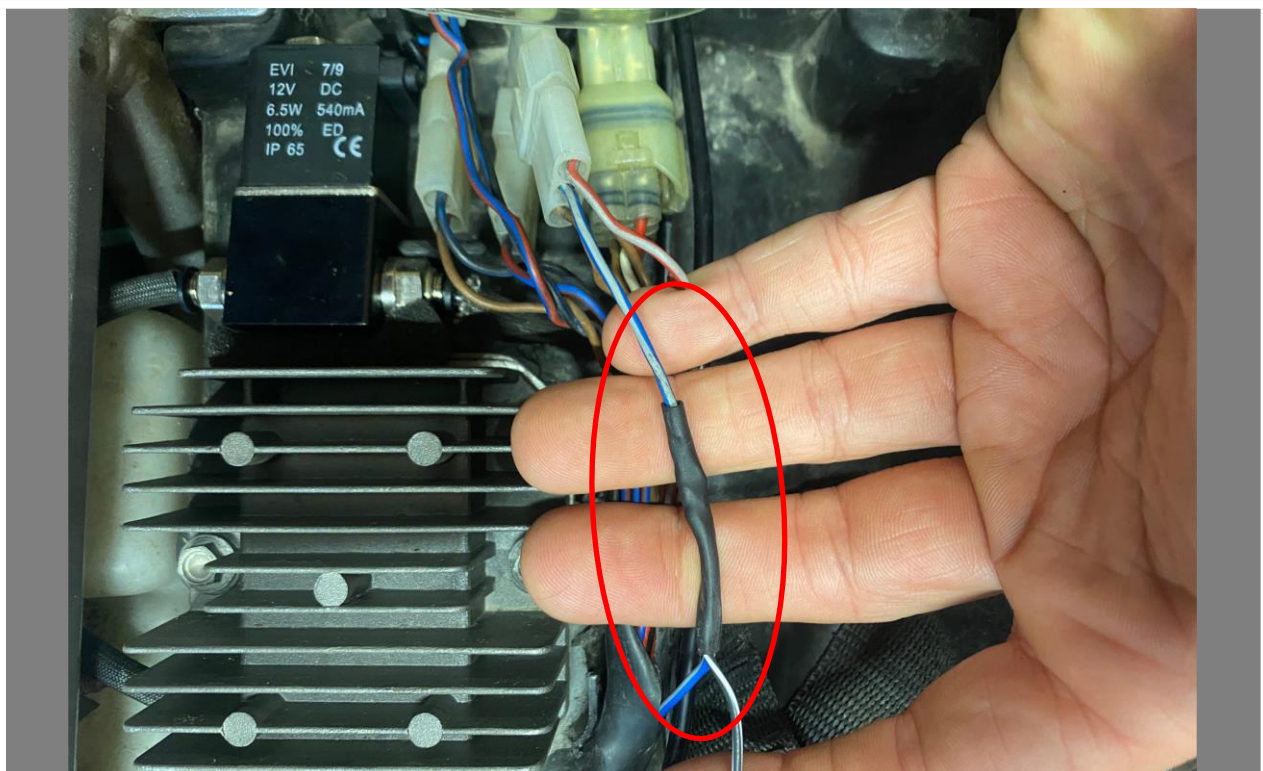
Position Düse

Hinter dem unteren Ketteschutz.



Geschaltetes Plus

Abgegriffen am blau-weißen Kabel des hinteren Standlichtes.



BMW F650

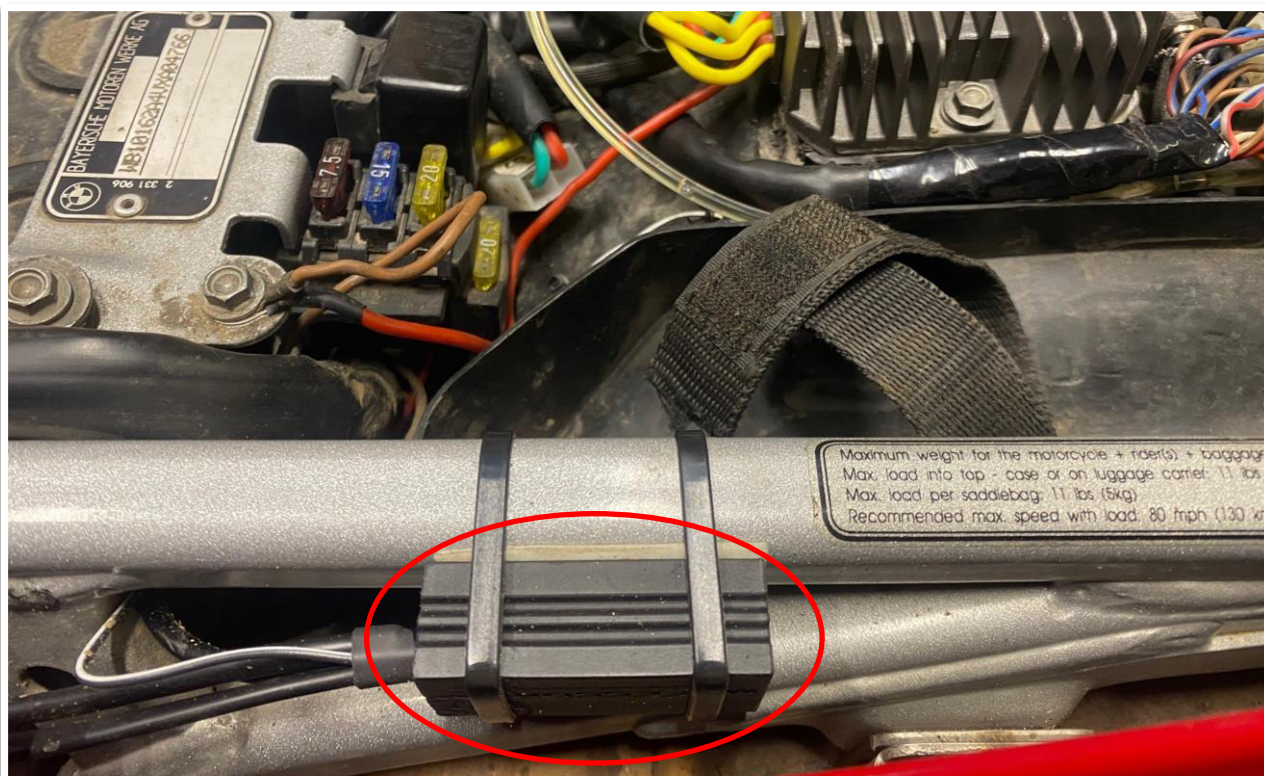
Position Regenschalter

Am Lenker neben Griffheizung.



Position Steuereinheit

Am Rahmen neben der Batterie.



MOFESSOR

Automatisches Kettenschmiersystem

**BMW F650
Baujahr 1998**

Einbauvorschlag von „vosse“



Kundenbeispiel – Keine Garantie für Funktionalität

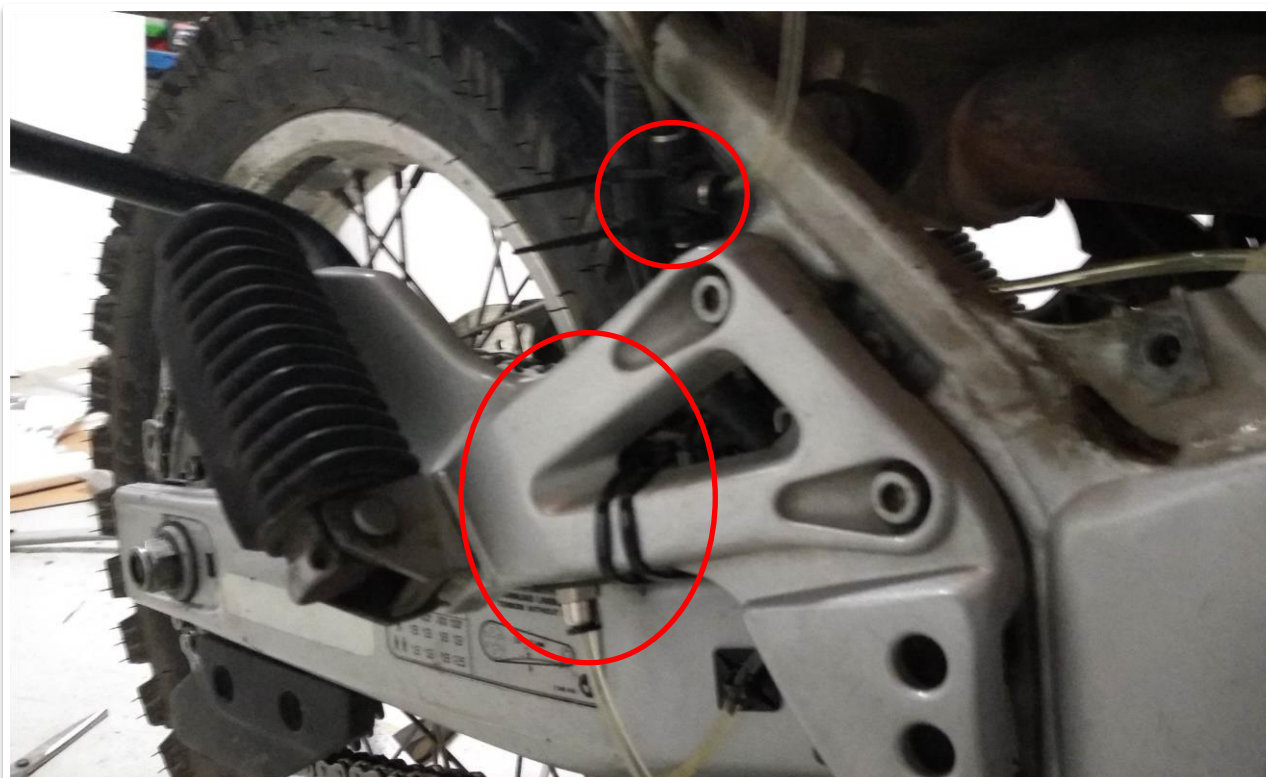
Position Tank (Standard 60ml)

Am rechten Rahmenzug unter der Seitenverkleidung befestigt
Nicht zu tief montieren, da man sonst zu nahe an den Auspuff kommt!



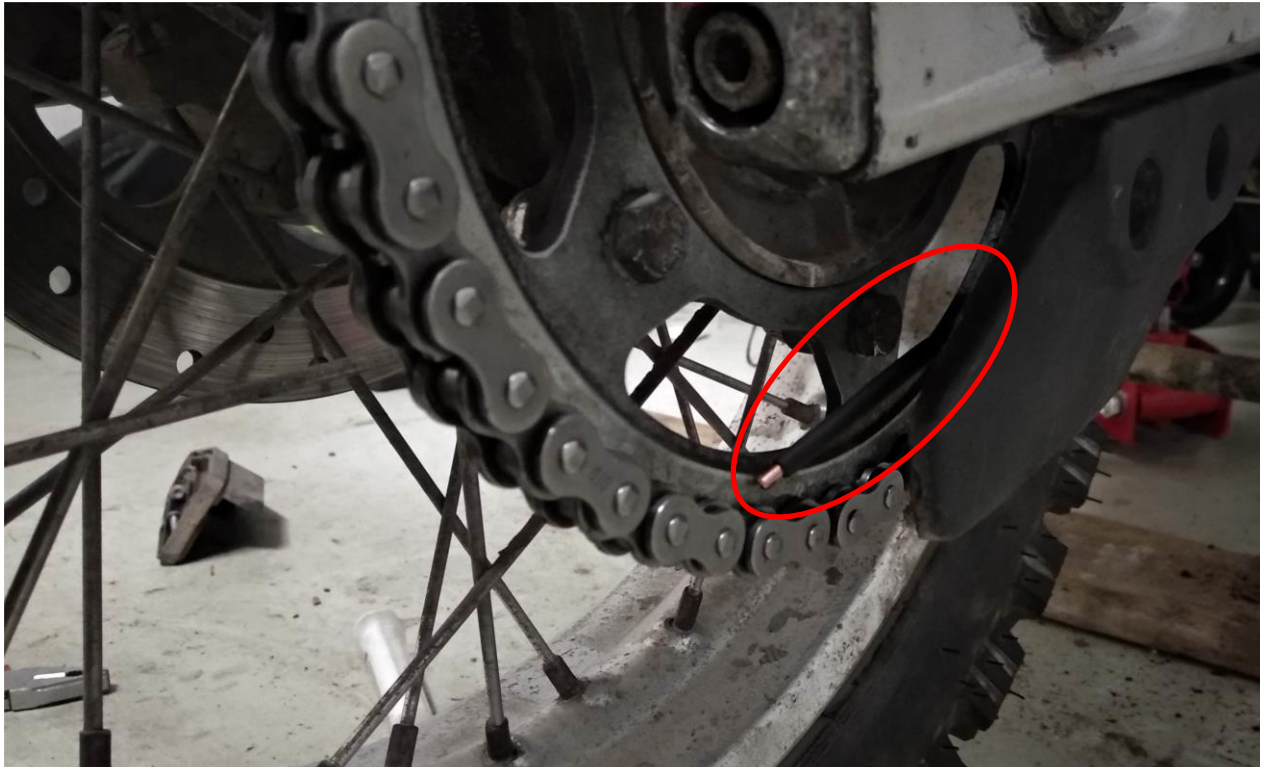
Position Dosierventil

Rückseitig an rechten Soziusfußraste angebracht. Direkt oberhalb wird der T-Verbinder für den Nachfüllschlauch am Bremsflüssigkeitsreservoir der Hinterradbremse befestigt.



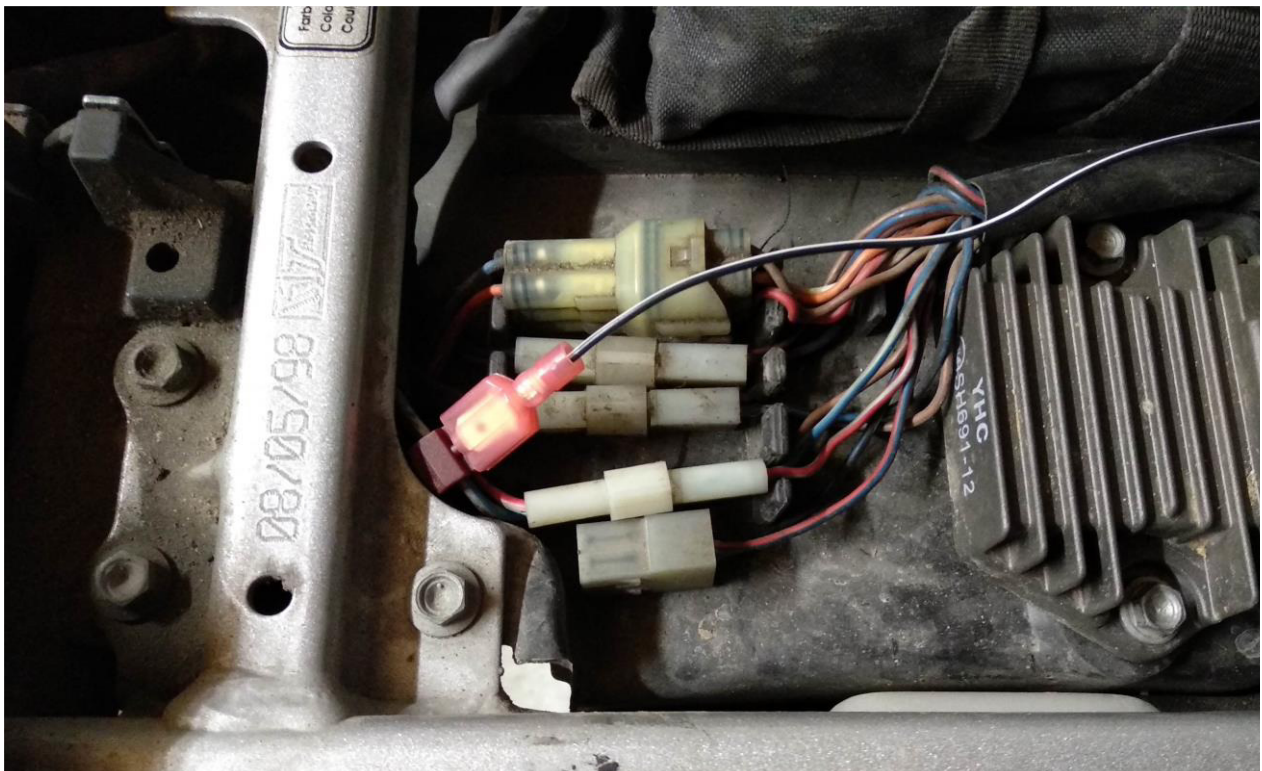
Position Düse

Mittels der beigelegten Halterung an der Kettenführung fixiert und nach vorne mit einem Klebepad an der Unterseite der Schwinge stabilisiert. Die Düse ist so auf Schotter gut vor Steinen geschützt.



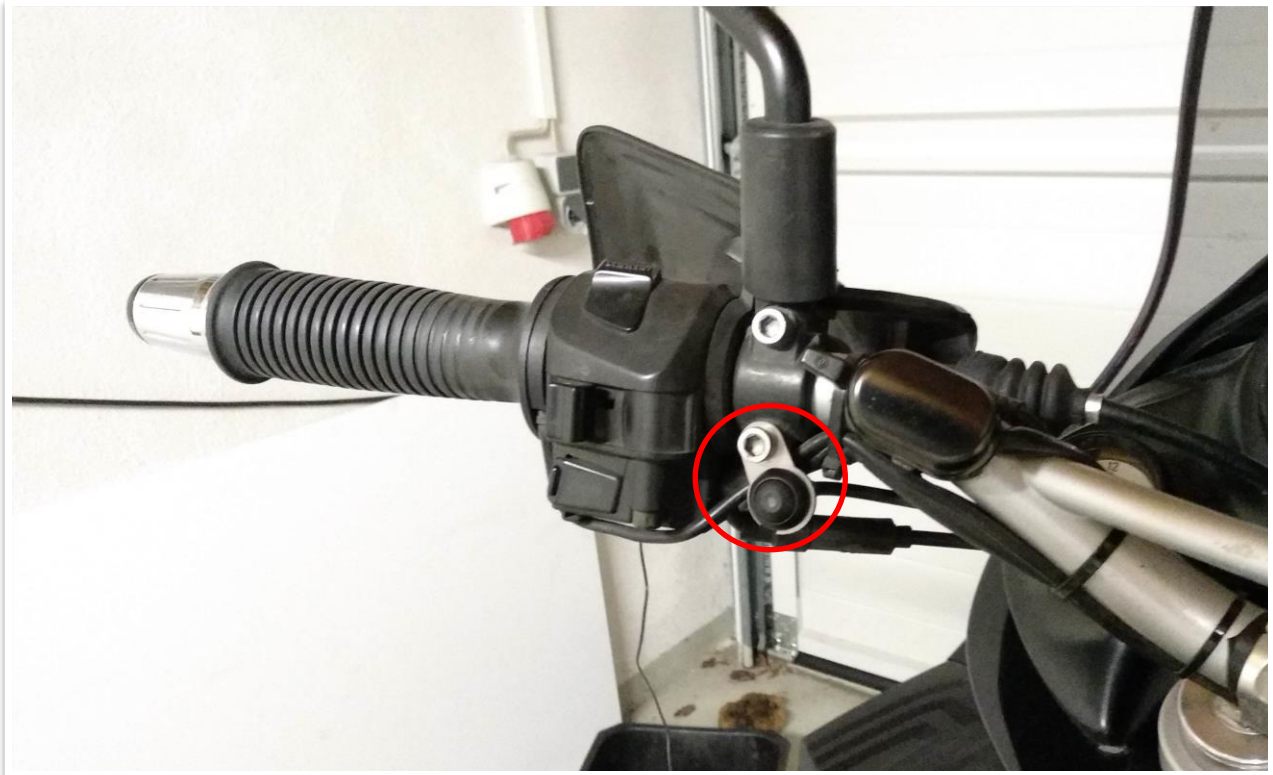
Geschaltetes Plus

Geschaltetes Plus wird am Rücklicht/Abblendlicht abgegriffen. Somit startet der MOFESSOR erst, wenn das Licht geschaltet wird (hilfreich z.B. für Einstellarbeiten am Vergaser im Stand).



Position Regenschalter

Links am Lenker



Position Steuerbox

Unter der Sitzbank mit Schaumgummipolsterung und zwei Kabelbindern am Rahmen befestigt. Der Schalter zeigt etwas nach oben und ist so sehr gut zu erreichen.

