

MOFESSOR

Automatisches Kettenschmiersystem

**BMW F700 GS
Baujahr 2013**

Einbauvorschlag von "Ralf"



Kundenbeispiel – Keine Garantie für Funktionalität

Position Tank Standard (60ml)

Im Heck unter dem Gepäckträger angebracht. Diesen Einbauort habe ich gewählt um leicht an die Steuereinheit/Ölbehälter zu kommen und um das Öl nachzufüllen. Hier endet auch der Schlauch zum Befüllen des Kettenölbehälters. Nicht sichtbar auf dem Bild ist noch ein sogenannter Schnurschalter womit man bei Bedarf den



Position Dosierventil

Das Magnetventil sitzt unter dem Steuergerät vom Motorrad, hier befindet sich auch das T-Verteilerstück. Der Schlauch zum Befüllen endet an dem Ort wo sich auch der Kettenölbehälter und die Steuereinheit befinden.



Position Auftragsdüse

Das Bild zeigt die Doppeldüse mit Halterung aus Eigenkonstruktion.



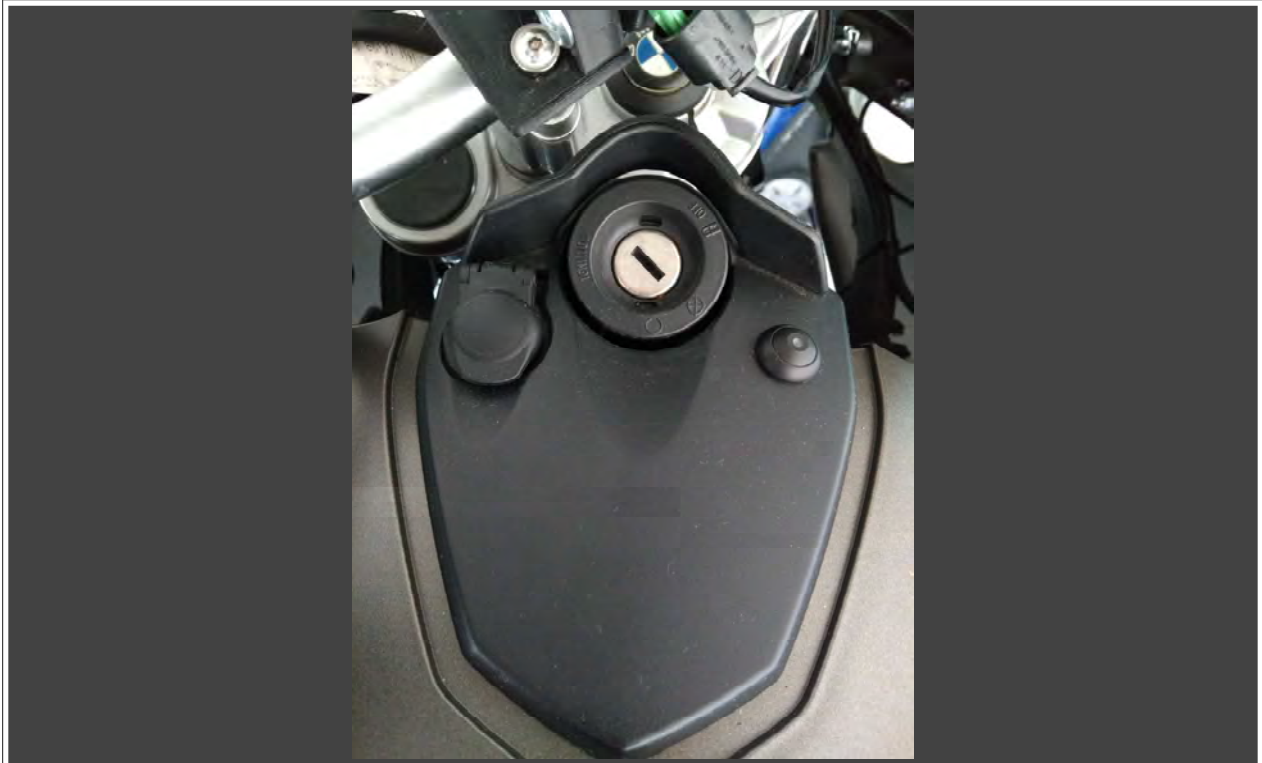
Geschaltetes Plus

Unter der Tankattrappe nutze ich den Cartool Stecker (ursprünglich vorbereitet für das Navi) und versorge damit u.a. den Kettenöler (Spannung und Startsignal). Mit der kleinen Verteilerbox versorge ich zusätzlich das Navi und die Aktivierung der Alarmanlage.



Position Regenschalter

Einbauort des Schalters in die Tankabtrappe.



Position Steuereinheit

Im Heck unter dem Gepäckträger angebracht.



MOFESSOR

Automatisches Kettenschmiersystem

BMW F700 GS

Baujahr 2013

Einbauvorschlag von Thomas



Kundenbeispiel – Keine Garantie für Funktionalität

BMW F700 GS

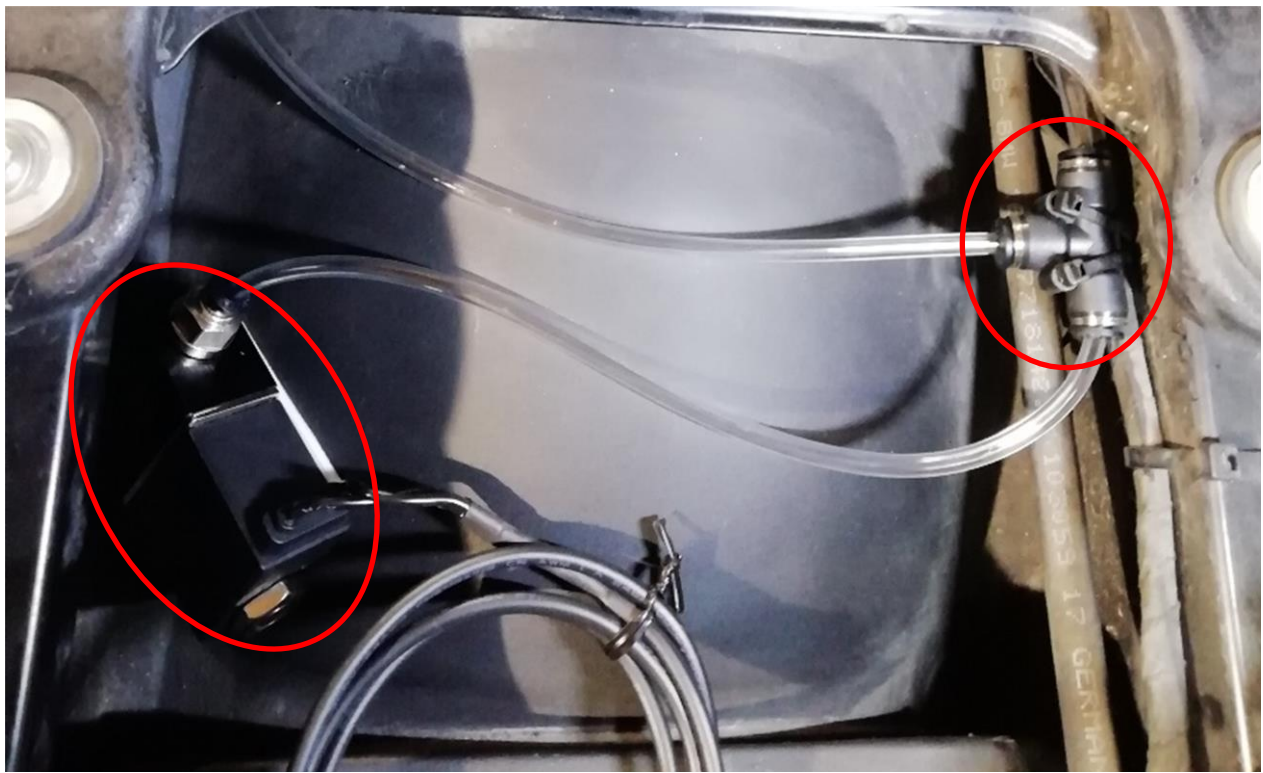
Position Tank (Standard 60ml)

im Fahrzeugheck direkt unterhalb der Sitzbankfixierung. Eine Originalsteckverbindung muss hierfür vom Innenkotflügel gelöst und um den Tank verlegt werden. Die Kabel sind aber ausreichend lang. Die optionale [variable Tankentlüftung](#) wurde über das ABS-Steuergerät gelegt.



Position Dosierventil

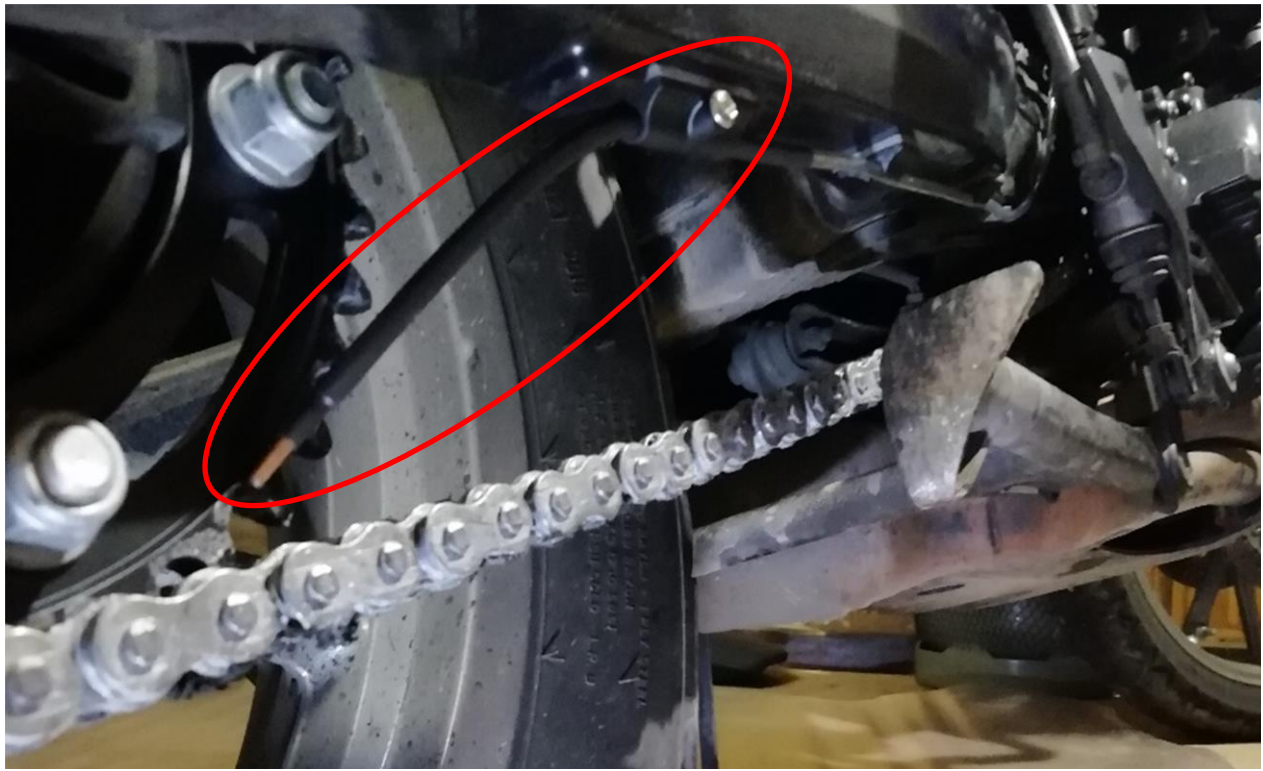
Dosierventil unter dem Haupt-Steuergerät mit 3M-Tab am Innenkotflügel fixiert. Der T-Verbinder wird links fixiert und die Befüllung unter dem Rahmen zum Tank geführt.



BMW F700 GS

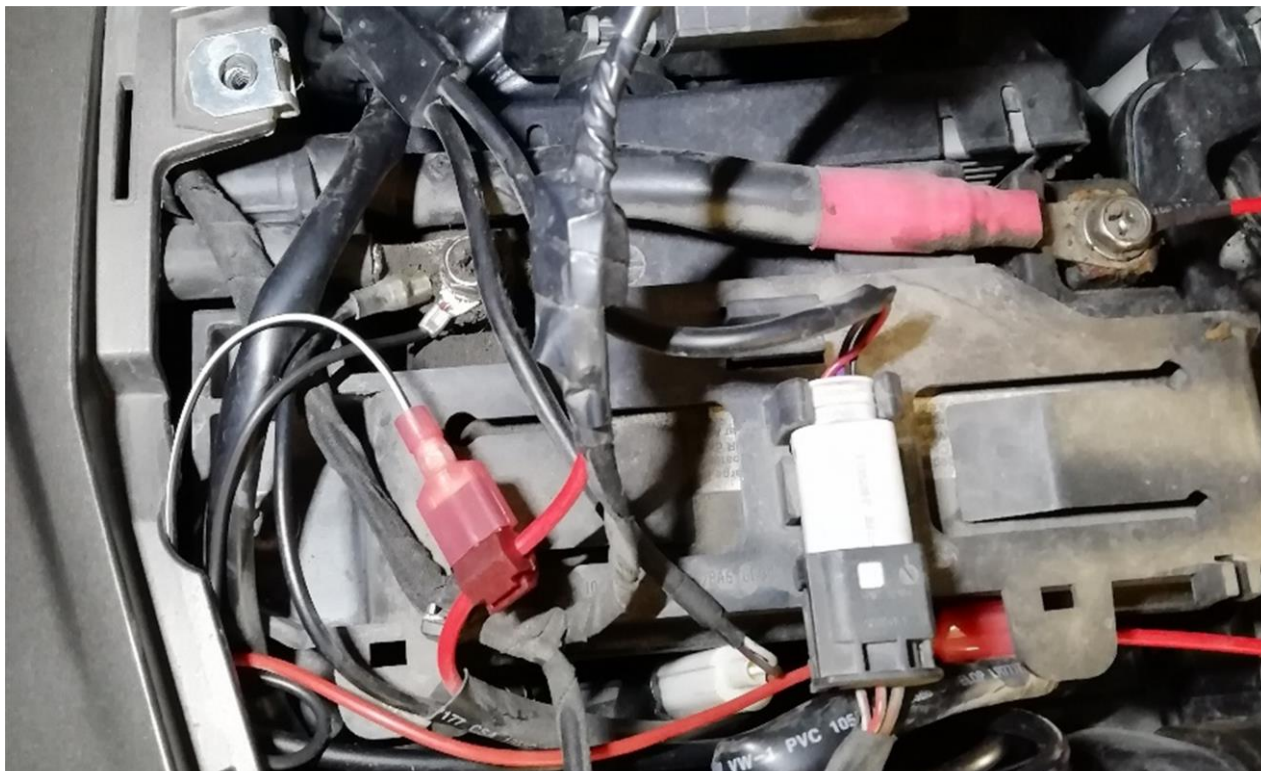
Position Auftragsdüse

Düse am Kettenrad Außenseite mit mehreren Schlauchfixierungen (im Lieferumfang) befestigt.



Geschaltetes Plus

Wird an Bordsteckdose unter der Verkleidung (Tankattrappe) abgenommen. Hier ist auch die Batterie für den Dauerstrom.



BMW F700 GS

Position Regenschalter

Regenschalter links an vorhandener Verkleidungsschraube befestigt.



Position Steuerbox

Diese liegt unter der Sitzbank auf dem Tankgeber.

