

## MOFESSOR

Automatisches Kettenschmiersystem

BRIXTON Chromwell 125  
Baujahr 2020

*Einbauvorschlag von "Tammoworx"*



Kundenbeispiel – Keine Garantie für Funktionalität

# BRIXTON Chromwell 125

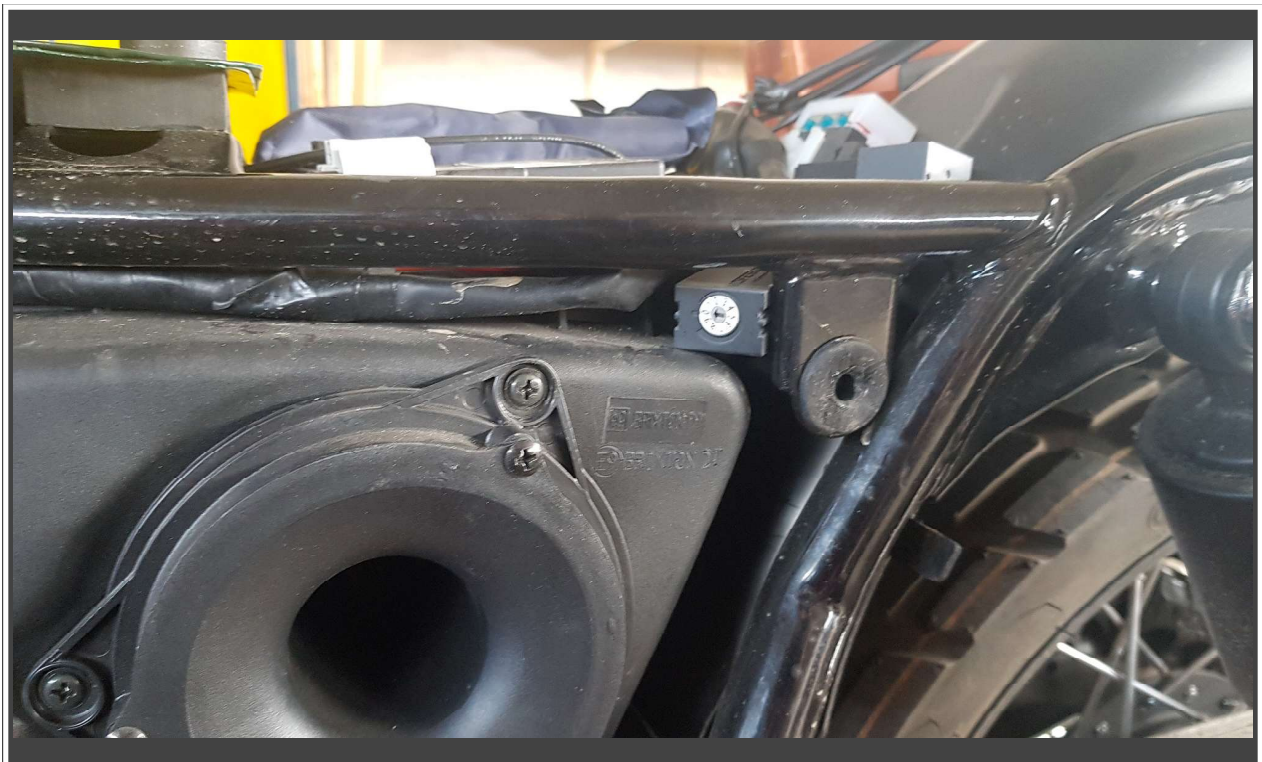
## Position Tank Standard (60ml)

Links am Rahmen verbaut



## Position Steuereinheit

Unter der Sitzbank, auf der Batterie





# BRIXTON Chromwell 125

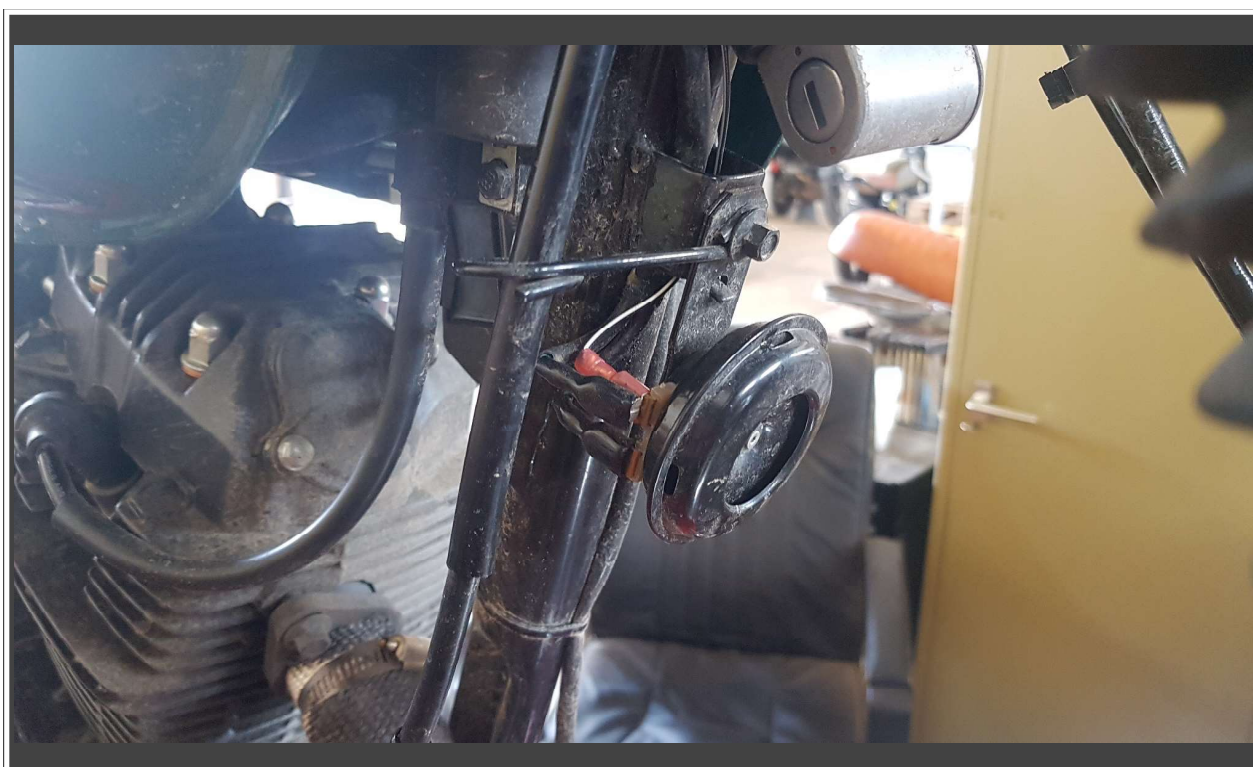
## Position Auftragsdüse

Am Kettenblatt, Außenseite, Schlauch unter der Schwinge und verlegt und am Rahmenrohr zur Pumpe gelegt.



## Geschaltetes Plus

Schaltplus an der Hupe mit mitgeliefertem Doppelstecker angeschlossen.

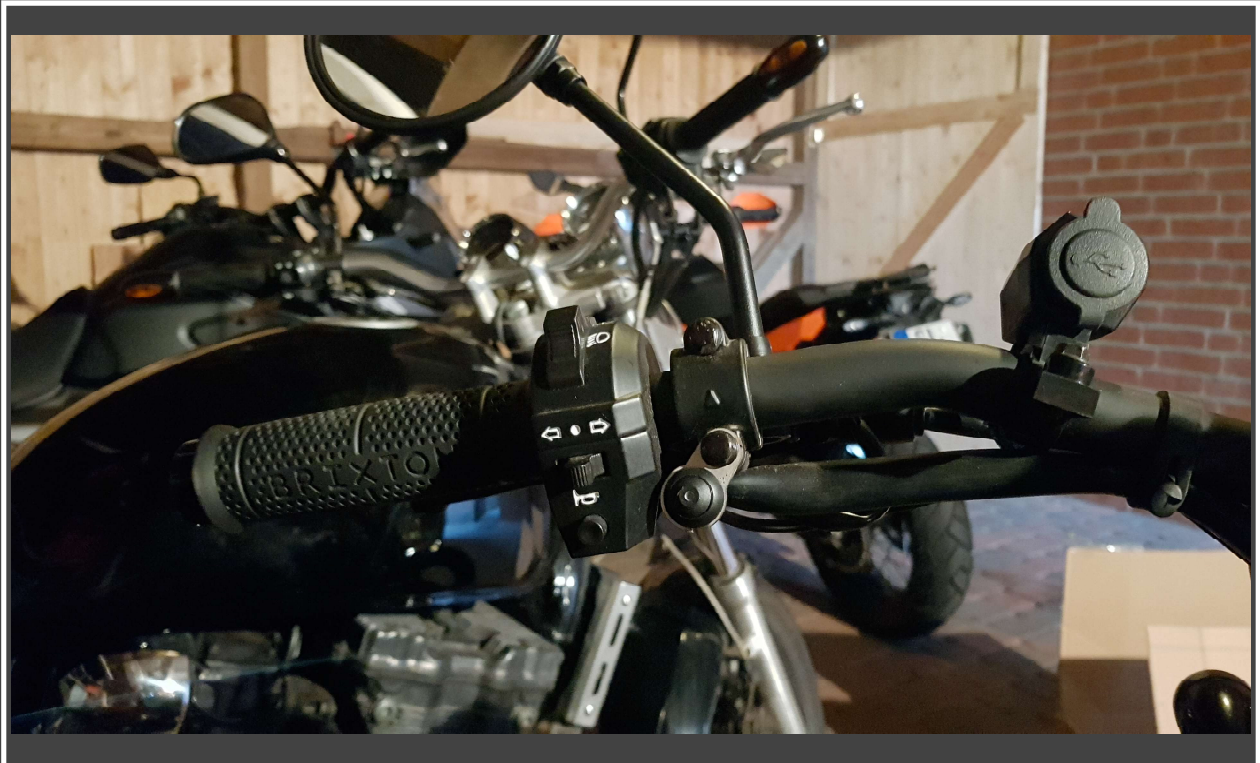




# BRIXTON Chromwell 125

## Position Regenschalter

Links am Lenker



## Position Dosierventil

Zwischen Rahmenrohr und Airbox, verklebt.

