

MOFESSOR

Automatisches Kettenschmiersystem

DUCATI Hypermotard 698 Mono

Claus Behrens

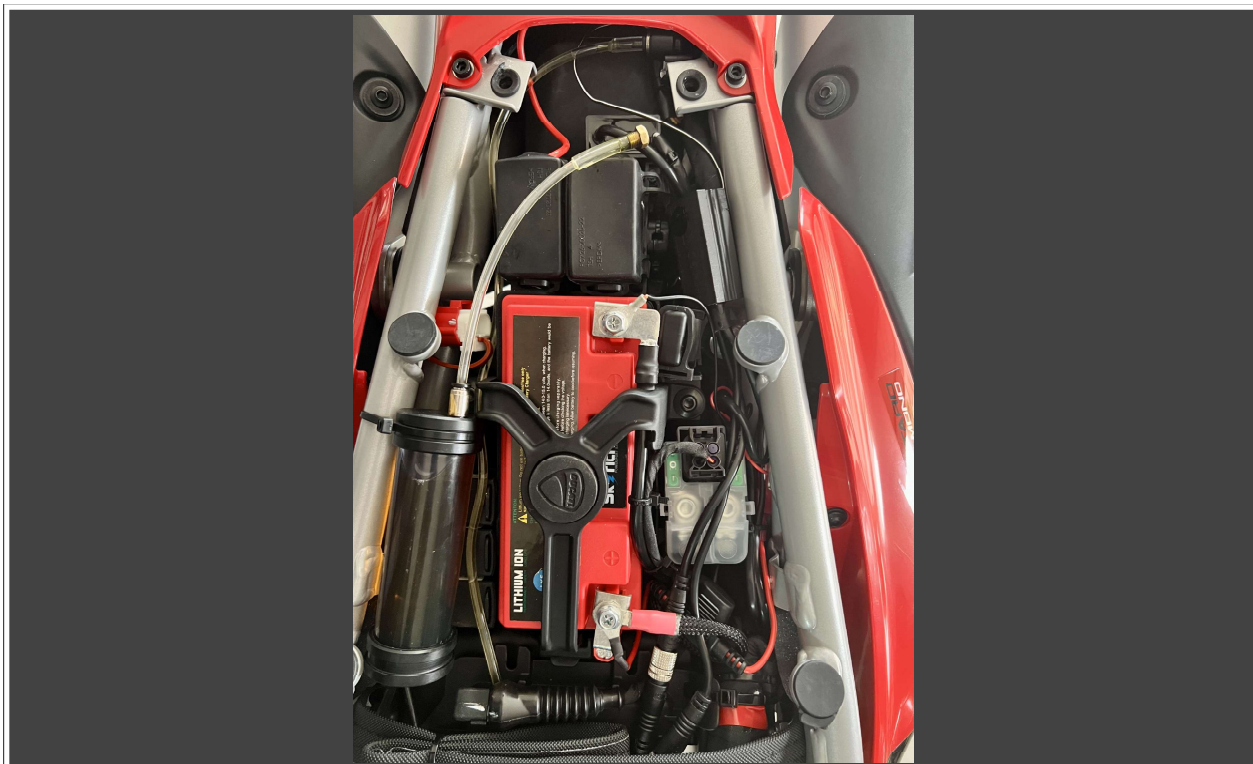


Kundenbeispiel – Keine Garantie für Funktionalität

DUCA TI Hypermotard Mono

Position Tank Standard (60ml)

Unter der Sitzbank über dem Starter Relais (zusätzlich die Variable Tankentlüftung verbaut)



Position Dosierventil

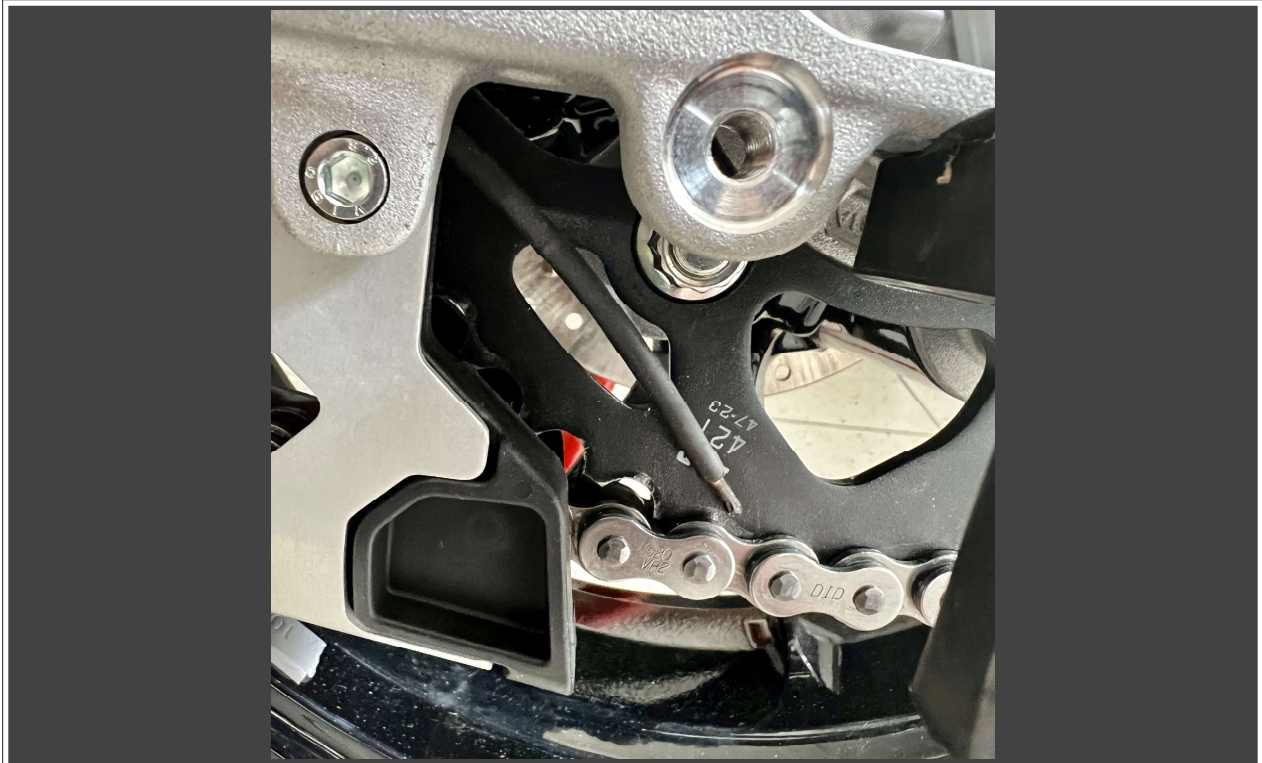
Auf Ansaugkasten im Heck



DUCA TI Hypermotard Mono

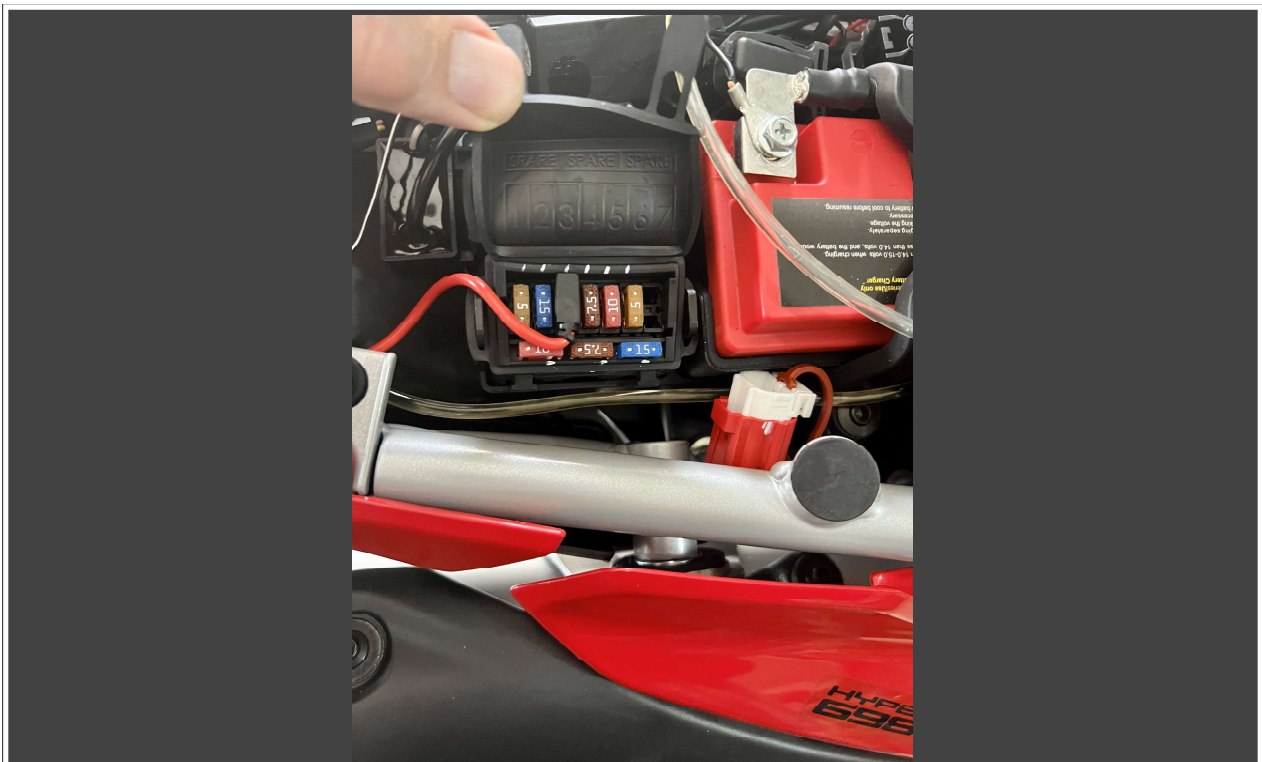
Position Auftragsdüse

Am Kettenblatt, Außenseite, Schlauch innen durch die Schwinge gelegt



Geschaltetes Plus

Sicherungsabzweiger aus eurem Zubehör. Hier 10 A für Sicherung "Accessories" gewählt)



DUCA TI Hypermotard Mono

Position Regenschalter

Links am Lenker



Position Steuereinheit

Unter der Sitzbank, hinter der Batterie

