

## MOFESSOR

Automatisches Kettenschmiersystem

DUCATI Monster 1100 EVO  
Baujahr 2011

*Einbauvorschlag von BEROTEC*



Kundenbeispiel – Keine Garantie für Funktionalität

# DUCATI Monster 1100 EVO

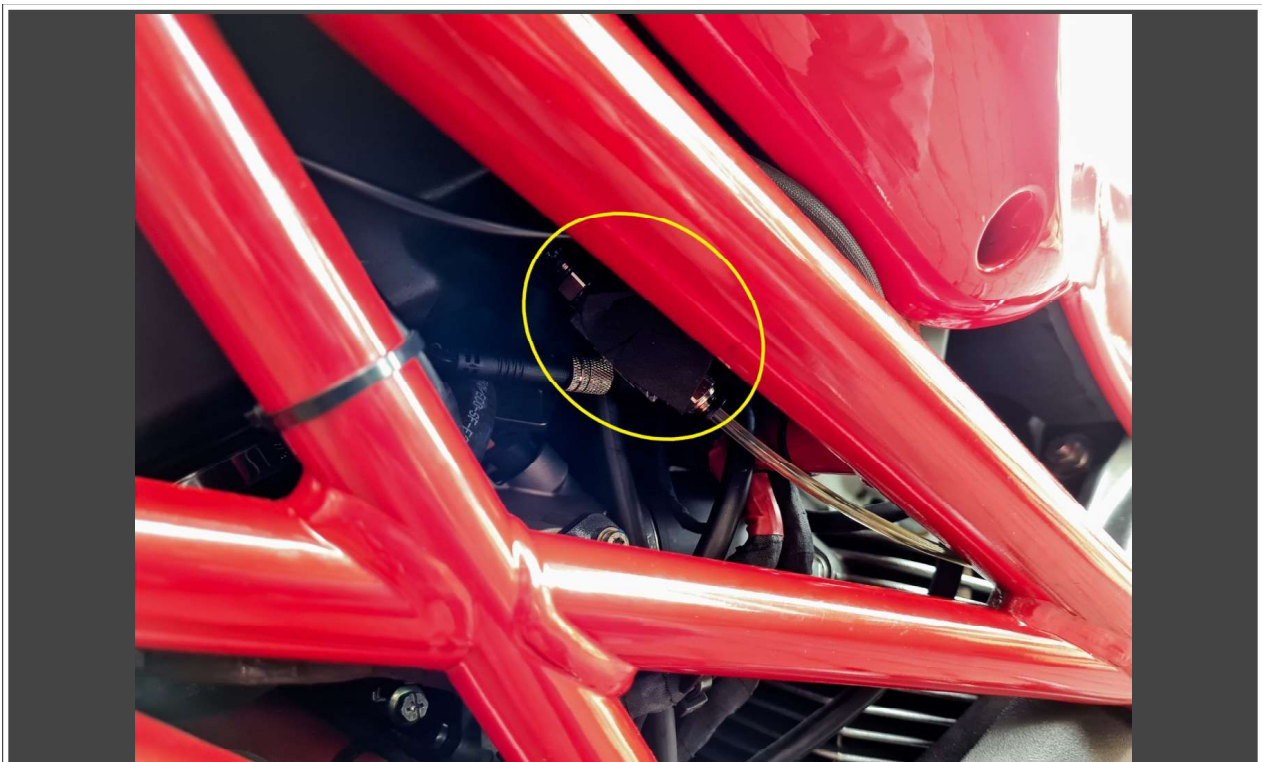
## Position Tank Standard (60ml)

Rechts am Rahmen



## Position Dosierventil

Links an der Tankbefestigung



# DUCATI Monster 1100 EVO

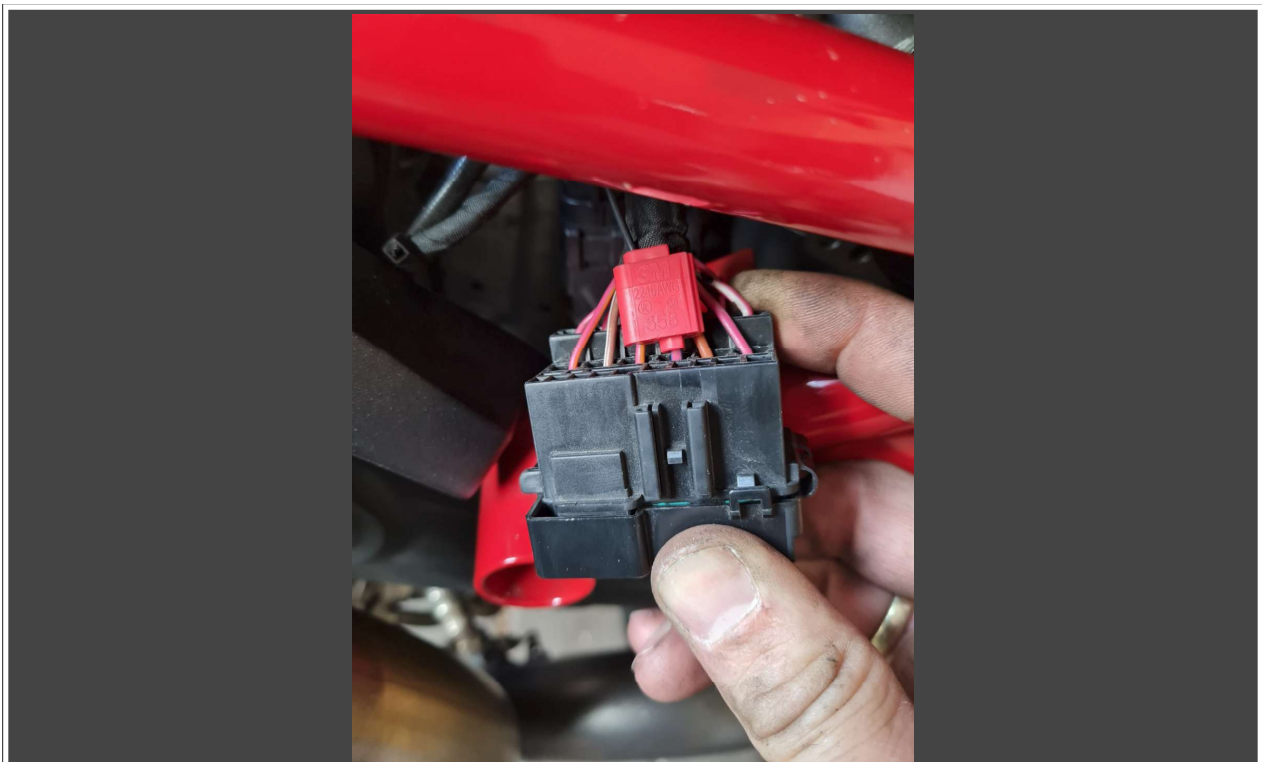
## Position Auftragsdüse

Doppeldüse am Kettenrad, Klebhalter etwas gekürzt damit er an die Einarmschwinge passt.



## Geschaltetes Plus

Am Sicherungskasten, Sicherung 3 (15A) mit Stromabzweiger abgenommen.



# DUCATI Monster 1100 EVO

## Position Regenschalter

Links am Lenker



## Position Steuereinheit

Links am Lenkkopf

