

## MOFESSOR

Automatisches Kettenschmiersystem

DUCATI Multistrada 950  
Baujahr 2019

Einbauvorschlag von MTS950



Kundenbeispiel – Keine Garantie für Funktionalität

# DUCATI Multistrada 950

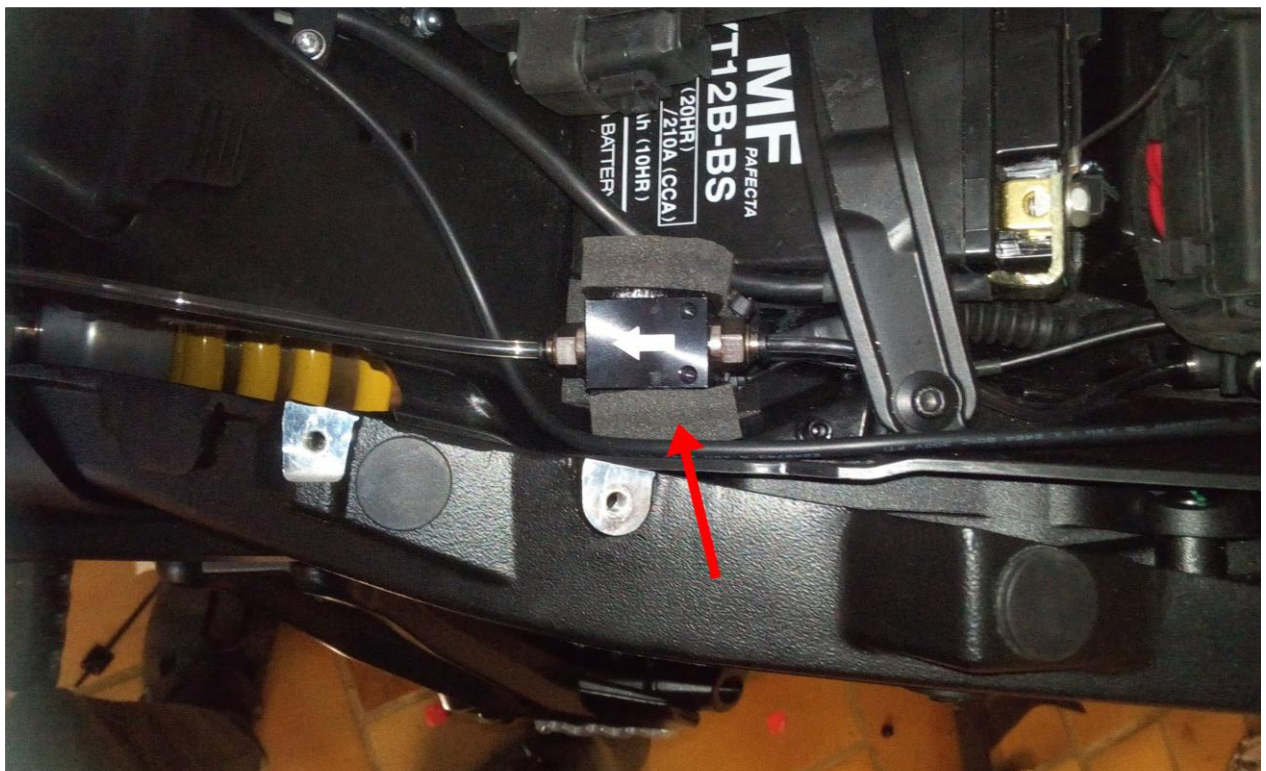
## Position Tank (Standard 60ml)

Im Werkzeugfach unter dem Beifahrersitz. 2 Bohrungen für die Schlauchdurchführung sind notwendig. Außerdem muss vom Beifahrersitzpolster ein Stück aus der Schale geschnitten werden, weil sonst der Sitz auf dem Öltank aufliegt. Unter dem Öltank liegt eine Lage Schaumstoff, weil das Fach keine glatte Auflagefläche bietet.



## Position Dosierventil

In Fahrtrichtung links neben der Batterie. Gesichert mit Klebepad/Kabelbinder und in Schaumstoff gepackt.





# DUCATI Multistrada 950

## Position Auftragsdüse

Auf der Unterseite der Schwinge befinden sich in der Nähe der Achse zwei Gewindebohrungen M6. Die kleine Schelle ein wenig aufbohren und schon passt es perfekt. Die Ölleitung habe ich auf der rechten Seite nach oben geführt, weil es links recht eng und heiss zugeht.



## Geschaltetes Plus

Von der hinteren Bordsteckdose (in Fahrtrichtung links, nicht die USB Dose) die Gummikappe entfernen, den Stecker abziehen und mit einer Büroklammer die Plusklemme (rot) rauspulen. Ans Ende das geschaltete Plus anlöten - oder den Stromdieb verwenden. Zum Schluss Gummikappe wieder drauf.





# DUCATI Multistrada 950

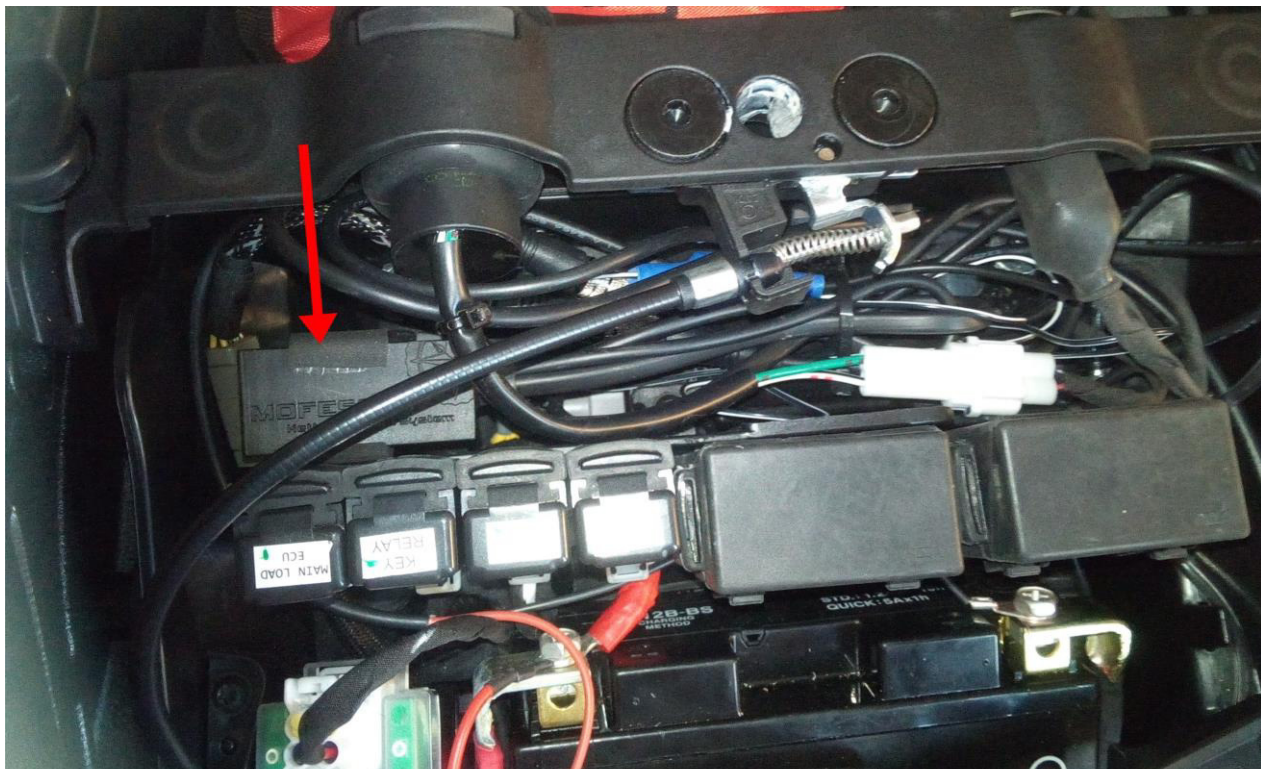
## Position Regenschalter

Ins Cockpit ein passendes Loch bohren und das Kabel von oben nach unten durchstecken. Vorher die Mutter entfernen und nach dem Durchstecken wieder einfädeln und festziehen. Dann das Kabel unter der linken Verkleidung nach hinten durchziehen.



## Position Steuerbox

Zwischen Batterie und Werkzeugfach unter dem Fahrersitz ist eine relativ große Aussparung dort passt die Steuerbox und der ganze restliche Kabelsalat rein. Wäre auch als alternativer Platz für den kleinen Öltank denkbar.



## MOFESSOR

### Automatisches Kettenschmiersystem

DUCATI Multistrada 950  
Baujahr 2017

Einbauvorschlag von Nobby



Kundenbeispiel – Keine Garantie für Funktionalität



# DUCATI Multistrada 950

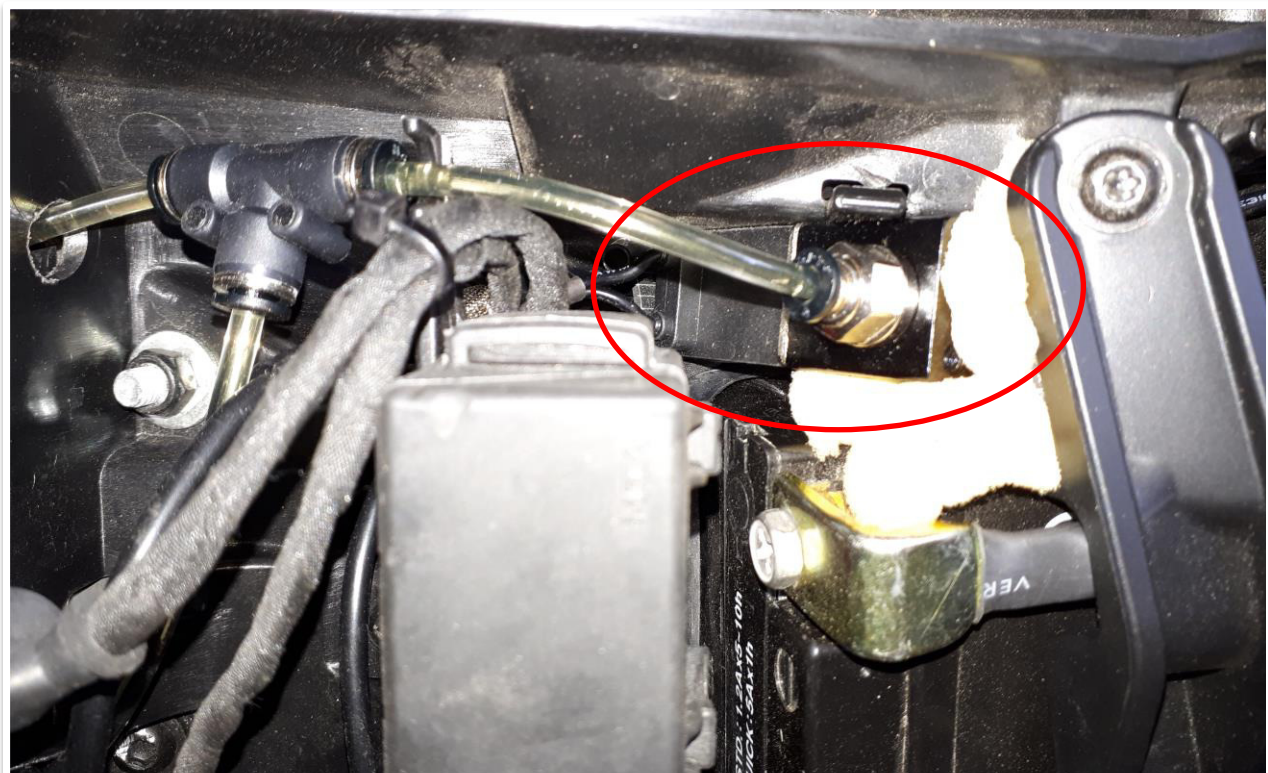
## Position Tank (Standard 60ml)

Standard Tank im Fach unter der Sozius Sitzbank quer verbaut, befestigt mittels Kabelbinder.



## Position Dosierventil

Unter der Fahrersitzbank, links neben der Batterie.

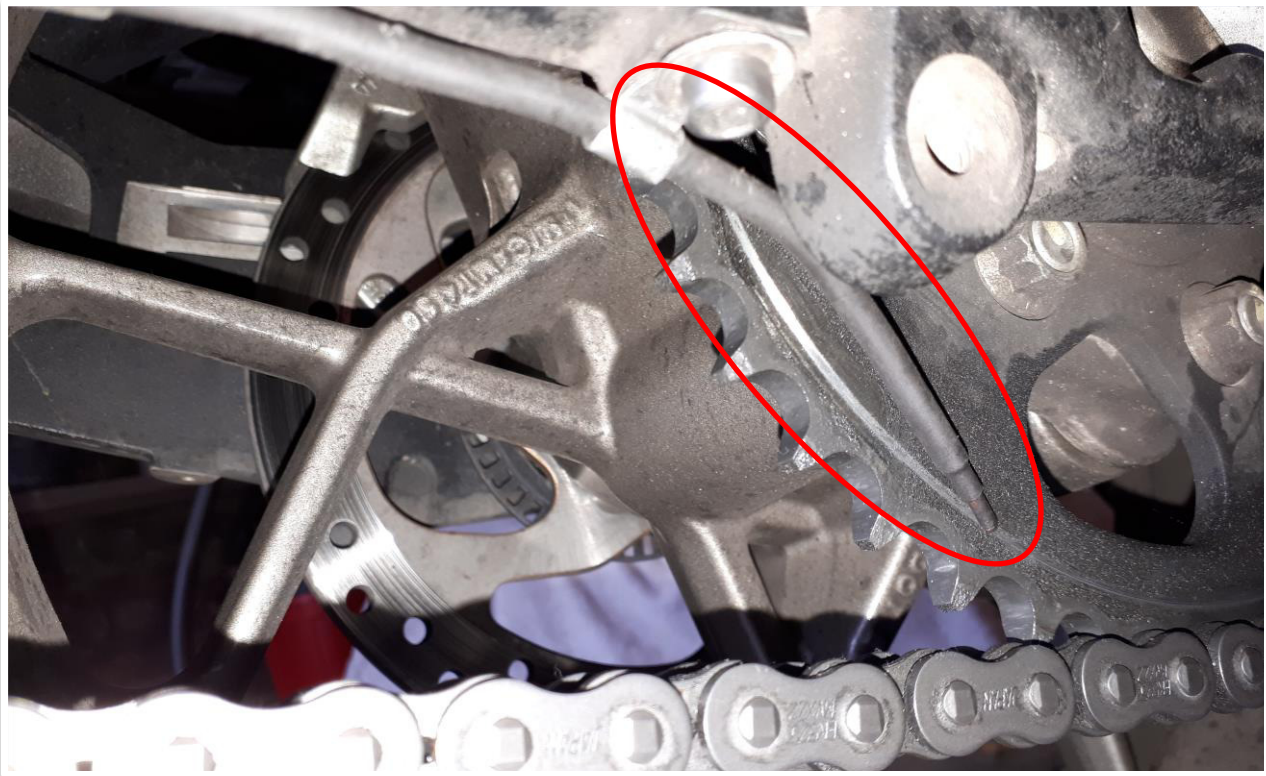




# DUCATI Multistrada 950

## Position Auftragsdüse

Unterhalb der linken Schwingen, befestigt mit einer Schelle am Gewinde in der Schwinge. Düse auf der Außenseite vom Kettenblatt anliegend.



## Geschaltetes Plus

Beide Plus Kabel, sowie Minus Kabel an einen Stecker angebracht und diesen an die Dose unterhalb der Sozius Sitzbank eingesteckt. Diese ist mit Zündung geschaltet.

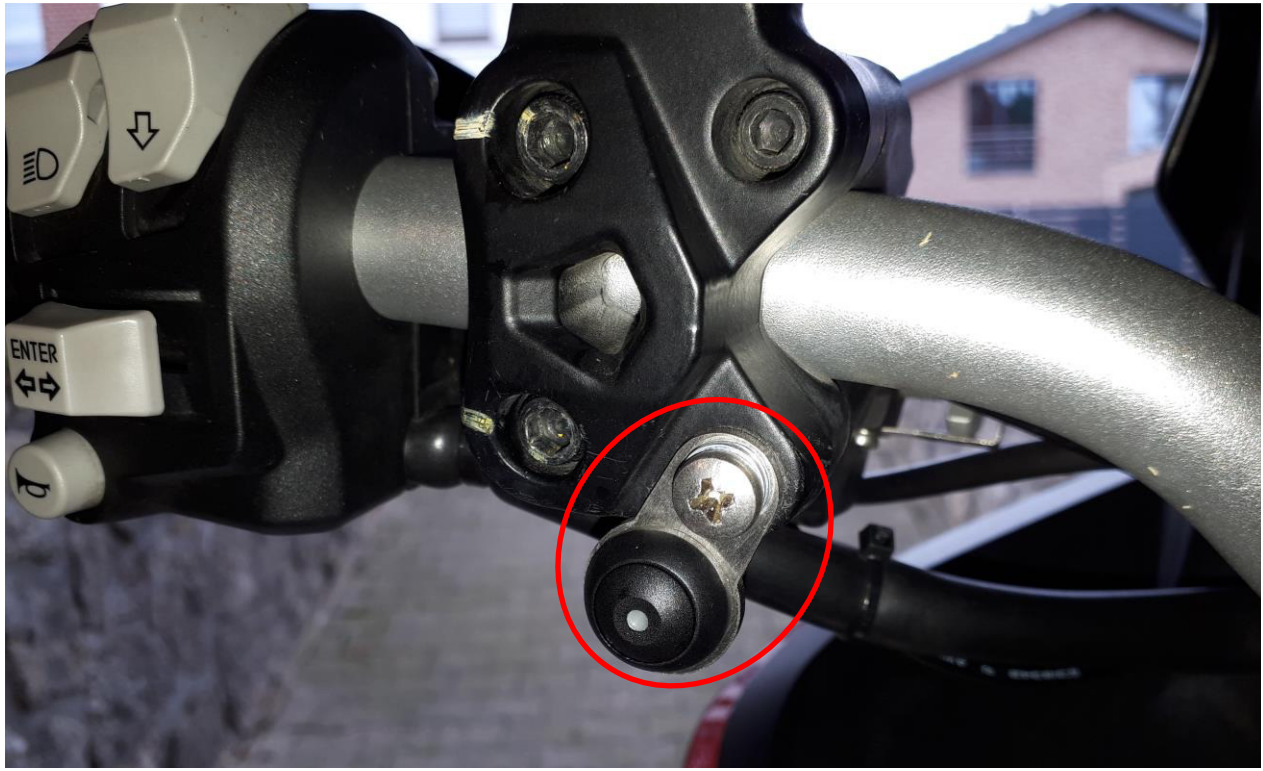




# DUCATI Multistrada 950

## Position Regenschalter

Schalter an unterem Gewinde des linken Handprotectors befestigt. Eine längere Schraube verwenden, da die Originale zu kurz ist und versenkt.



## Position Steuerbox

Unter der Sozius Sitzbank, vor dem MOFESSOR-Tank, mit Kabel Binder am Kunststoff Kasten. Dafür vorsichtig Löcher bohren.

