

## MOFESSOR

### Automatisches Kettenschmiersystem

HONDA XL 600 V Transalp  
Baujahr 1996

Einbauvorschlag von Friedl



Kundenbeispiel – Keine Garantie für Funktionalität

# HONDA XL 600 V

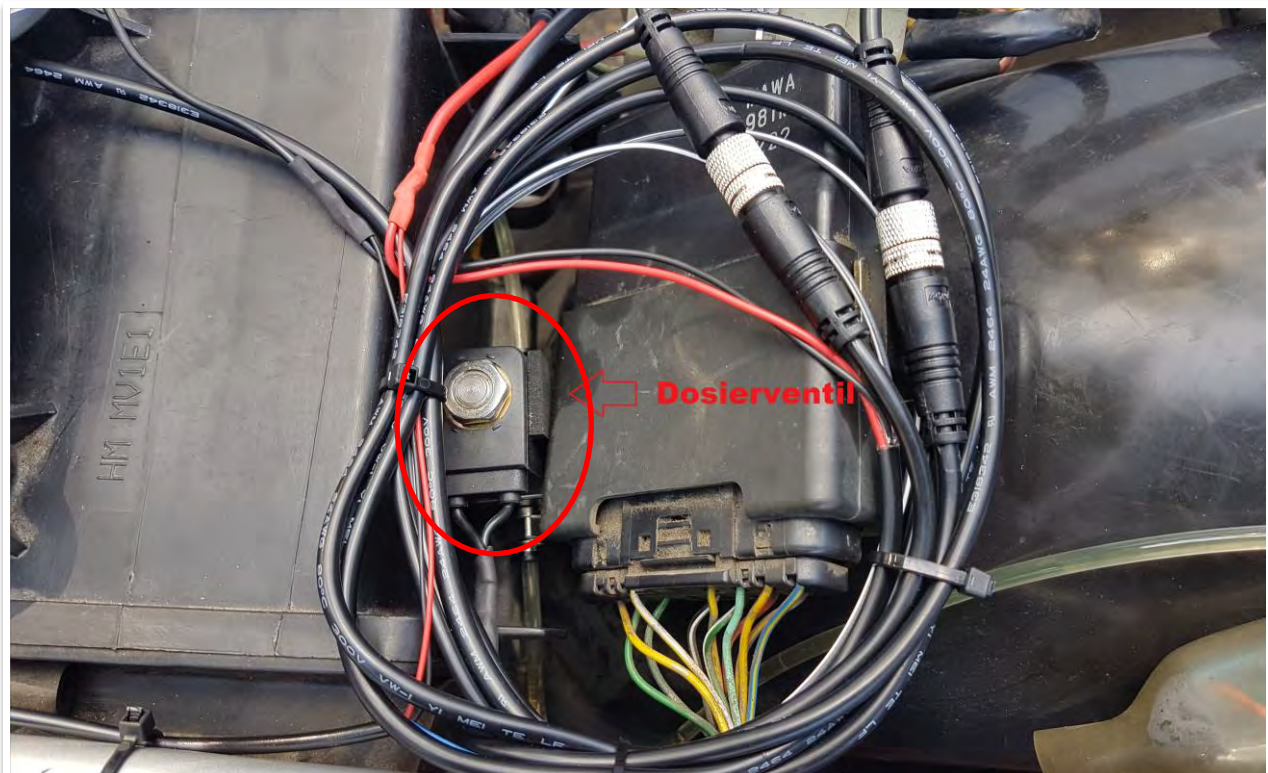
## Position Tank (Langstrecke 120ml)

Den Langstreckenöltank habe ich unter dem linken Seitenteil montiert.



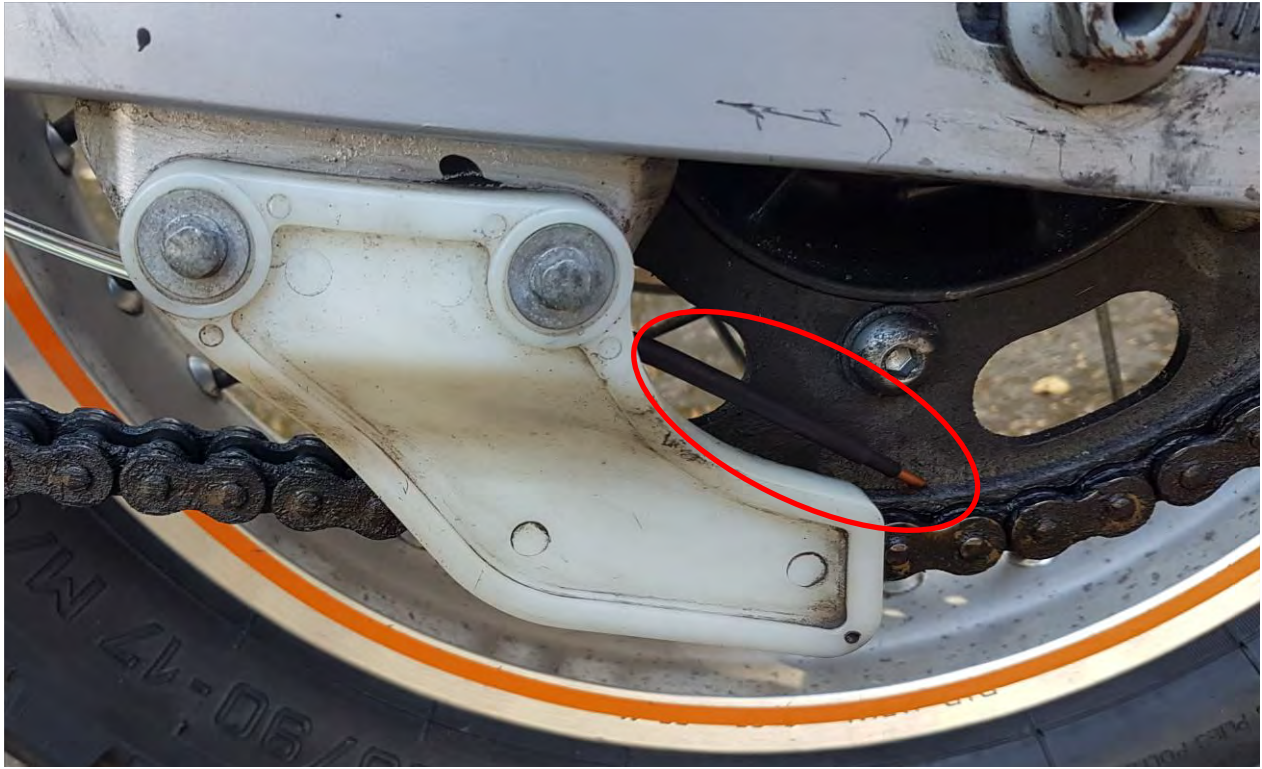
## Position Dosierventil

Das Dosierventil sitzt etwas höher als der Tankauslass., montiert mit doppelseitigem Klebeband unter der Sitzbank.



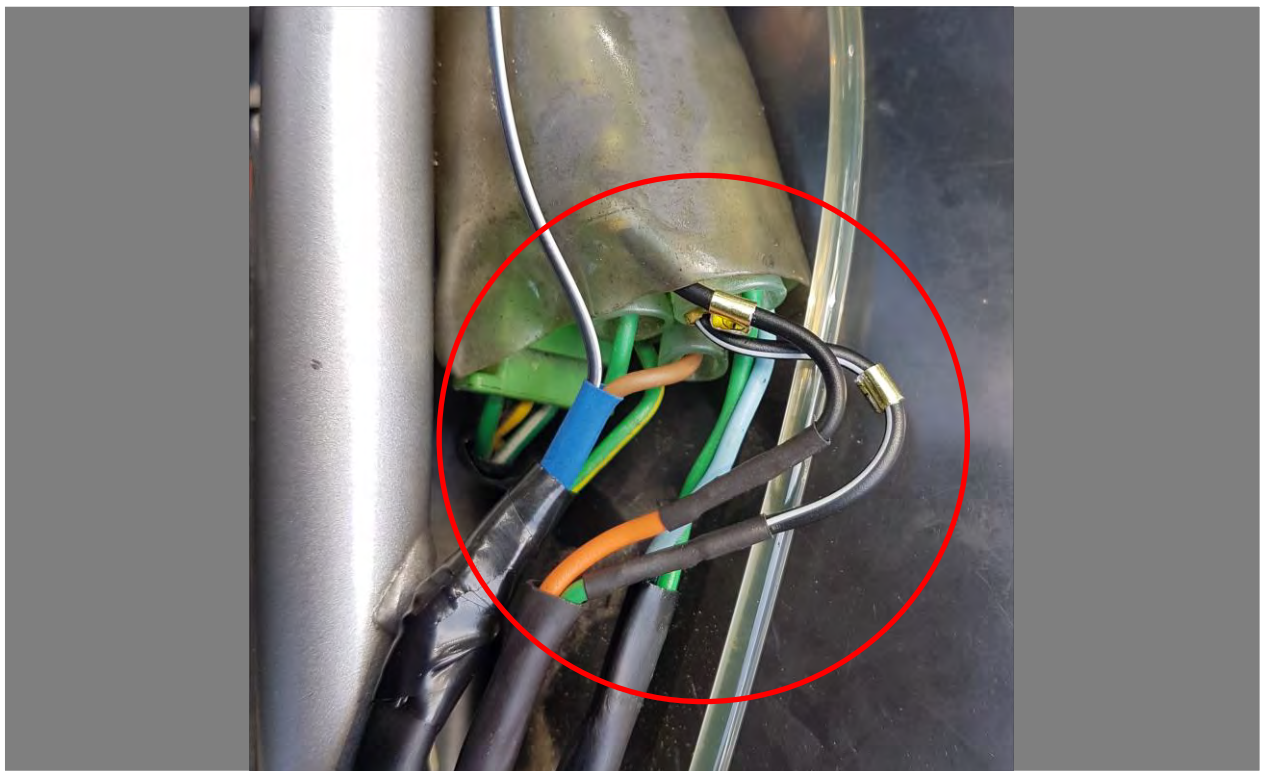
## Position Auftragsdüse

Die Auftragsdüse ist mit der kleinen Schelle hinter dem unteren weißen Kettenschutz angebracht. Dazu wurde das Befestigungsloch der Schelle auf 6,5 mm aufgebohrt.



## Geschaltetes Plus

Den geschalteten Plus habe ich vom Rücklicht abgegriffen, da das Licht in der Regel eh immer an ist, wenn das Motorrad läuft. Dies hat bei Wartungsarbeiten den Vorteil, dass ich den Öler ausschalten kann wenn der Motor im Stand läuft. Braunes Kabel der Steckverbindung unter der Sitzbank. Ich habe den Steckverbinder entfernt und die Kabel zusammengelötet.



# HONDA XL 600 V

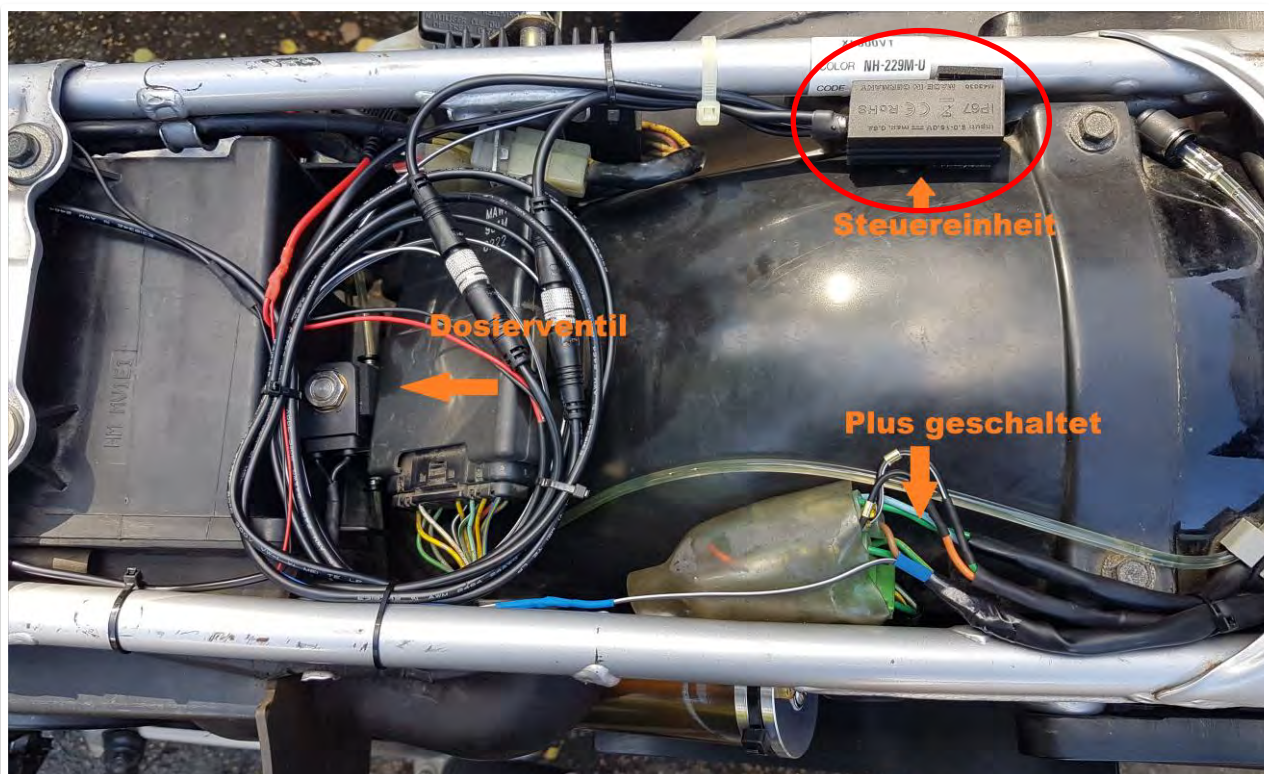
## Position Regenschalter

Der Regenschalter sitzt rechts am Lenker.



## Position Steuereinheit

Die Steuereinheit befindet sich ebenfalls unter der Sitzbank, mit Kabelbinder am rechten Rahmenrohr befestigt.



## MOFESSOR

Automatisches Kettenschmiersystem

HONDA XL 600 V Transalp PD 10  
Baujahr 1998

*Einbauvorschlag von "Andreas Hugel"*



Kundenbeispiel – Keine Garantie fur Funktionalitat

# HONDA XL 600 Transalp

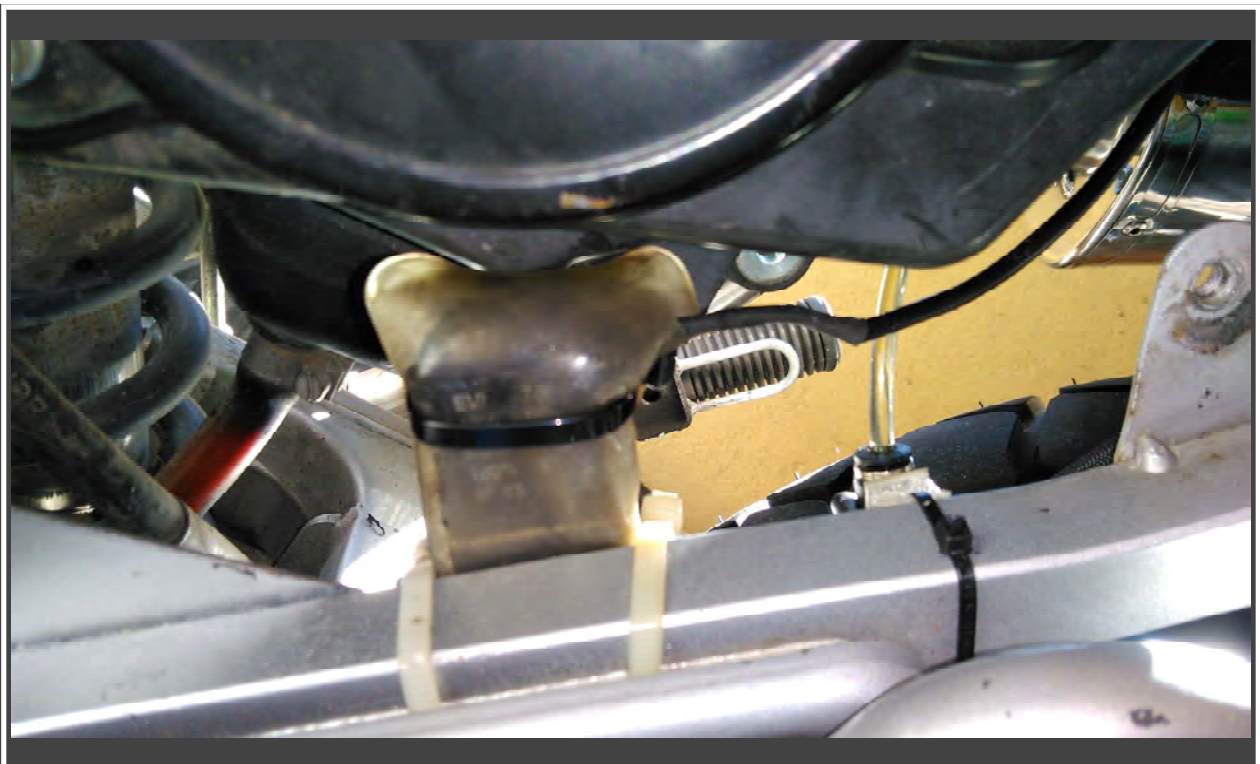
## Position Tank Standard (60ml)

Unter der Heckverkleidung, links am Rahmen. Somit ist eine leichte Füllstandkontrolle möglich. Zur Minimierung von Vibrationen ist an den Kontaktflächen die Schaumgummiunterlage. An dieser Stelle ist Platz für den Standardtank als auch für den Langstreckentank.



## Position Dosierventil

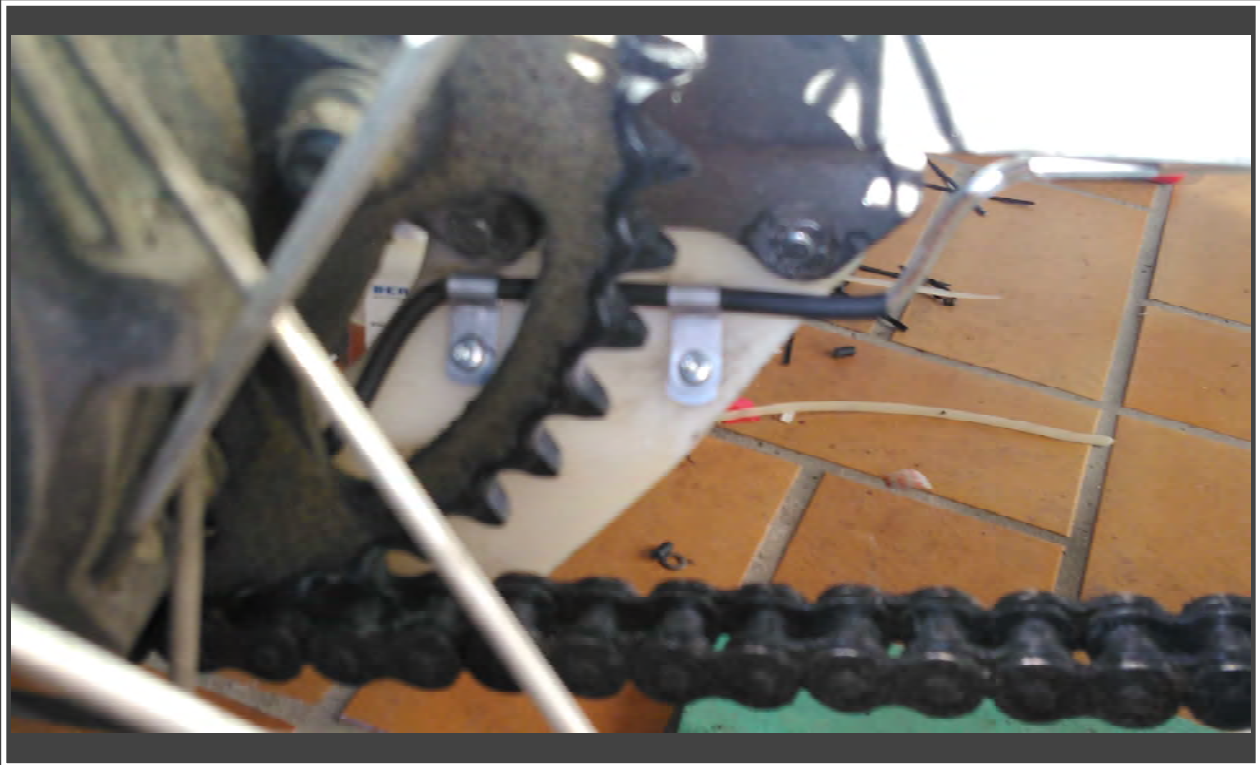
Das Dosierventil ist in direkter Linie unterhalb des Vorratsbehälters an der linken Rahmenstrebe, direkt vor dem Luftfilter. Zusätzlich gegen Spritzwasser geschützt, da das Dosierventil direkt im Spritzwasserbereich des Hinterrades liegt. Auch hier wurde zur Minimierung der Vibrationen die Schaumgummiunterlage verwendet.



# HONDA XL 600 Transalp

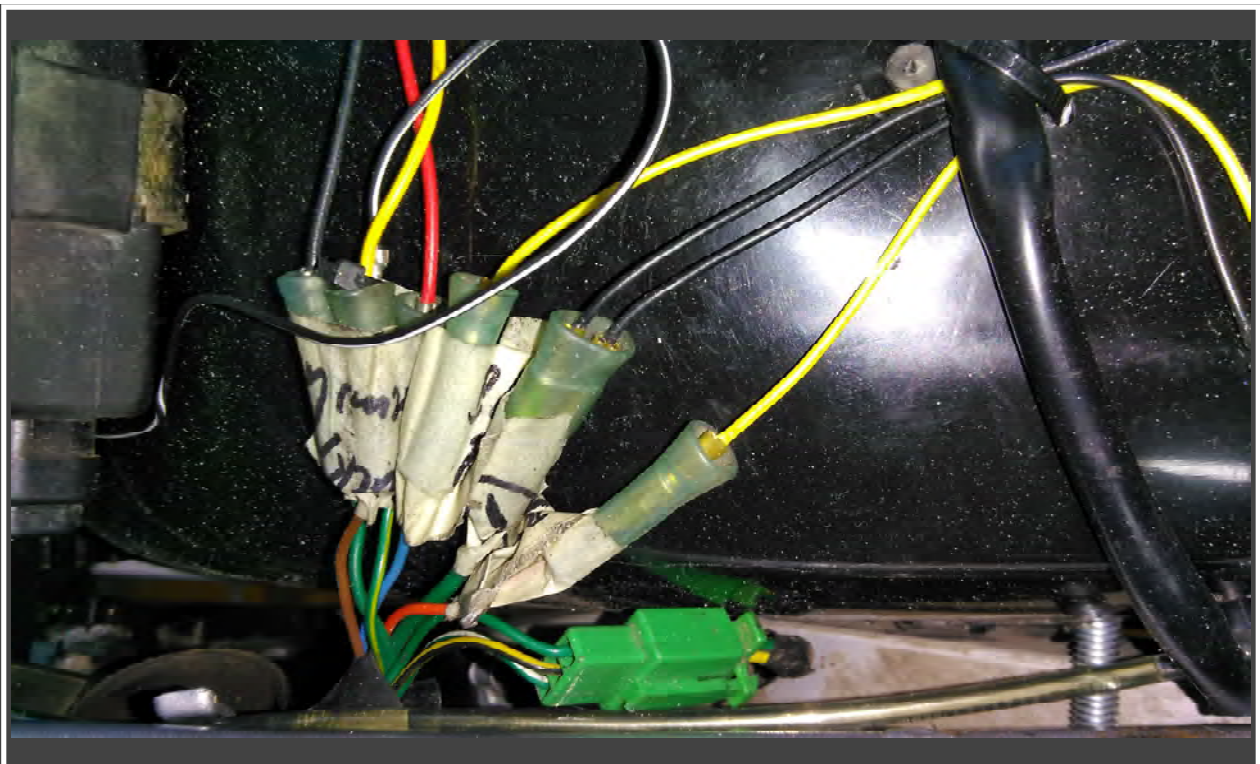
## Position Auftragsdüse

Am Kettenblatt, Außenseite, Schlauch unten an der Schwinge verlegt. die Düse wurde von Innen mit selbstschneidenden Schrauben an den Kettenschutz geschraubt.



## Geschaltetes Plus

Die einfachste Variante ist es, den Strom vom Rücklicht abzugreifen. In diesem Fall direkt unter der Sitzbank an der original Honda Klemme. (gelbes Kabel, links). Neben dem grünen Stecker ist der Füllstutzen zu erkennen.



# HONDA XL 600 Transalp

## Position Regenschalter

Klassisch, rechts am Spiegelhalter.

Da unter dem Tank genügend Platz ist, können die elektrischen Leitungen sehr einfach am Fahrzeugrahmen entlang verlegt werden.



## Position Steuereinheit

Unter der Sitzbank, vor dem Motorsteuergerät.

Hier ist es auch einfach, Dauerstrom + und - direkt von der Batterie abzugreifen.

