

# *KTM 1050 Adventure*

## **MOFESSOR**

### **Automatisches Kettenschmiersystem**

**KTM 1050 Adventure  
Baujahr 2015**

Einbauvorschlag von Armin



Kundenbeispiel – Keine Garantie für Funktionalität

# KTM 1050 Adventure

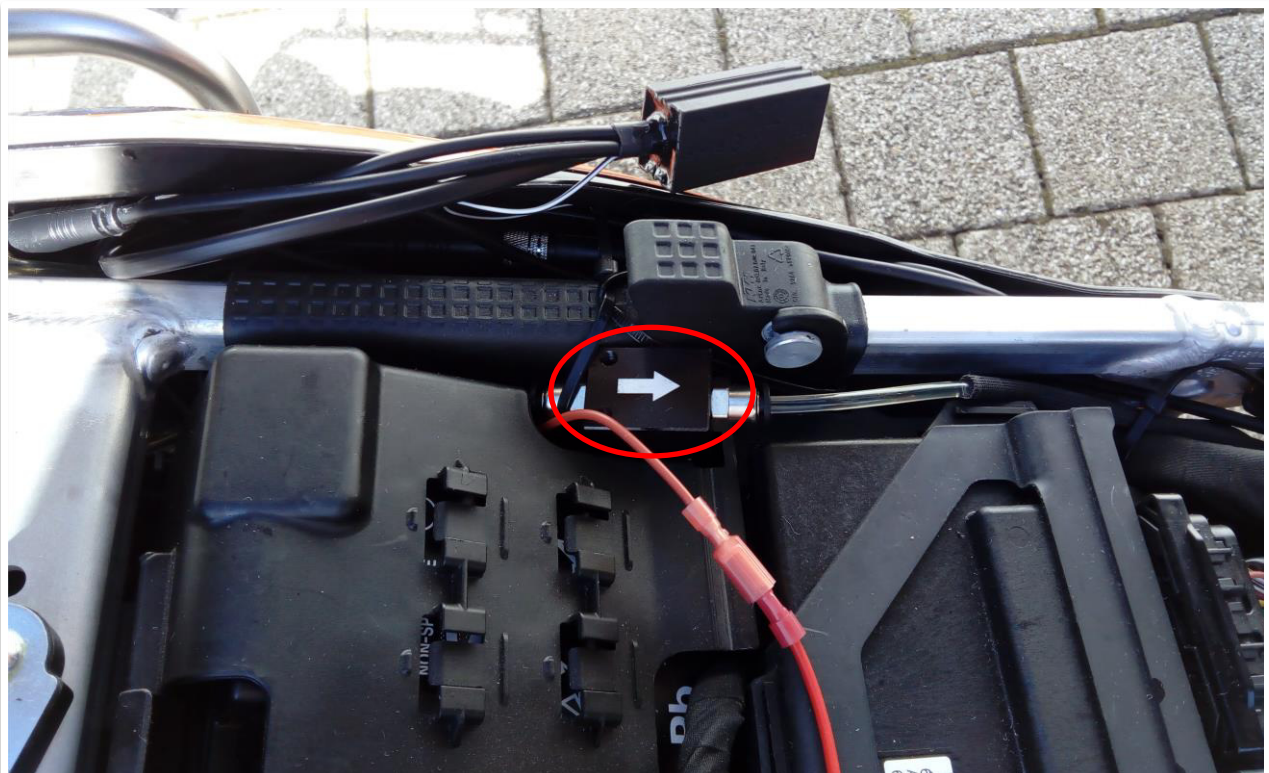
## Position Tank (Langstrecke 120ml)

Unter der Soziussitzbank



## Position Dosierventil

Unter der Sitzbank, neben der Batterie



# KTM 1050 Adventure

## Position Düse

Am Ritzel - An der hinteren Schraube der Ritzelabdeckung mit der beiliegenden Schelle angebracht und mit dem [Hitzeschutzschlauch](#) am Rahmen entlang nach oben geführt.



## Geschaltetes Plus

Unter der Soziussitzbank, am „ACC2“ abgegriffen



# KTM 1050 Adventure

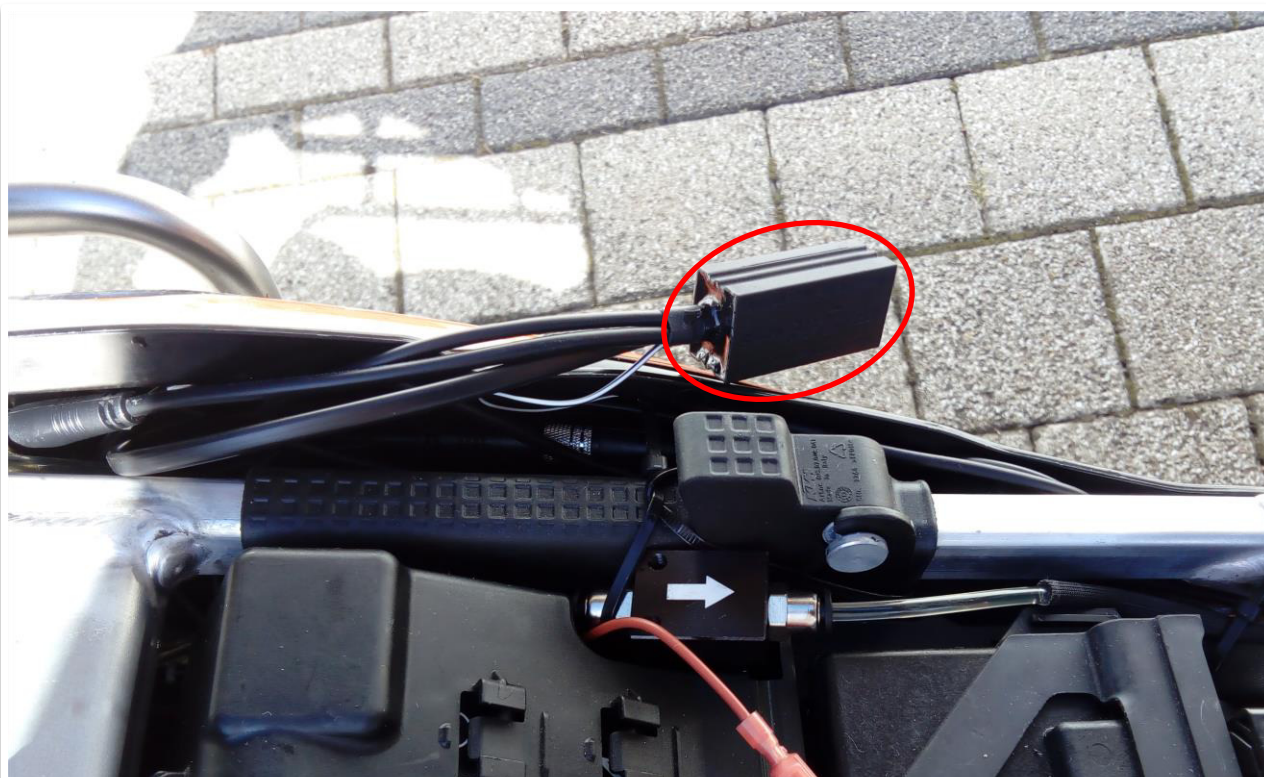
## Position Regenschalter

Links am Lenker



## Position Steuerbox

Unter der Sitzbank, neben der Batterie



## MOFESSOR

### Automatisches Kettenschmiersystem

KTM 1050 Adventure  
Baujahr 2016

Einbauvorschlag von Tom

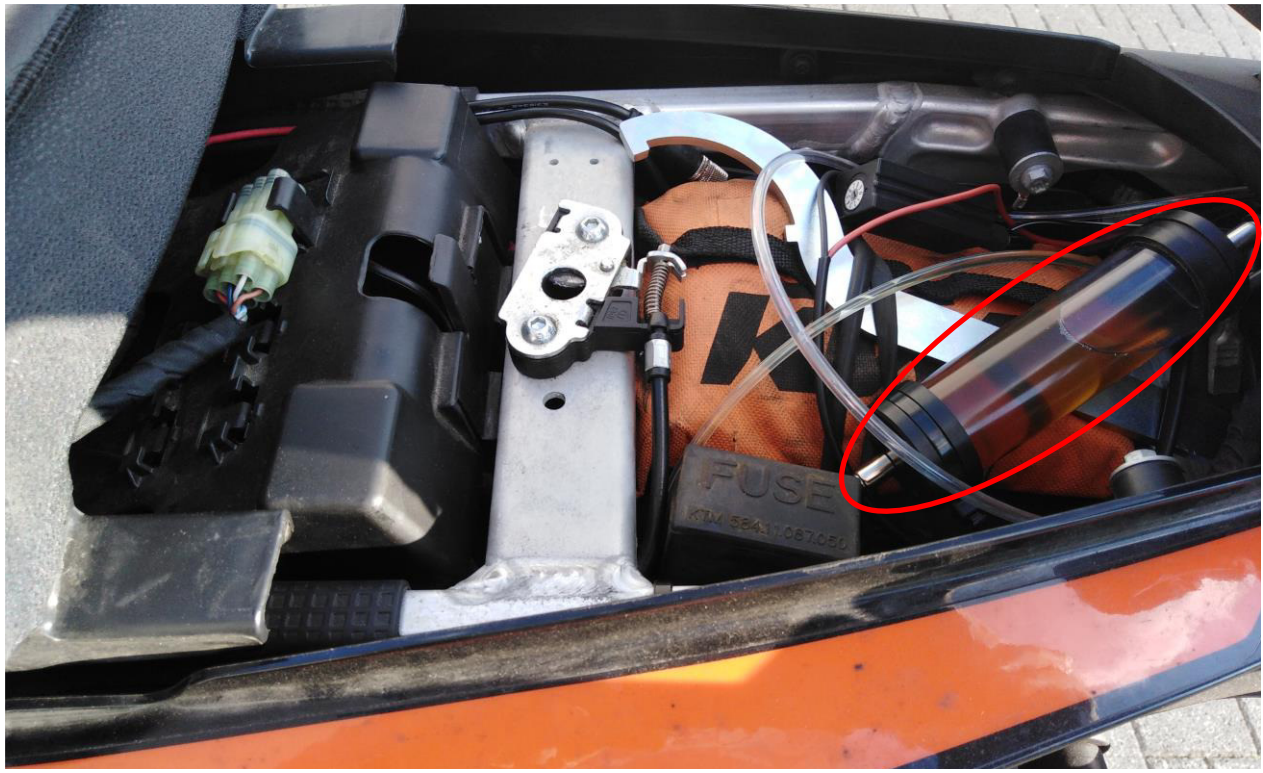


Kundenbeispiel – Keine Garantie für Funktionalität

# KTM 1050 Adventure

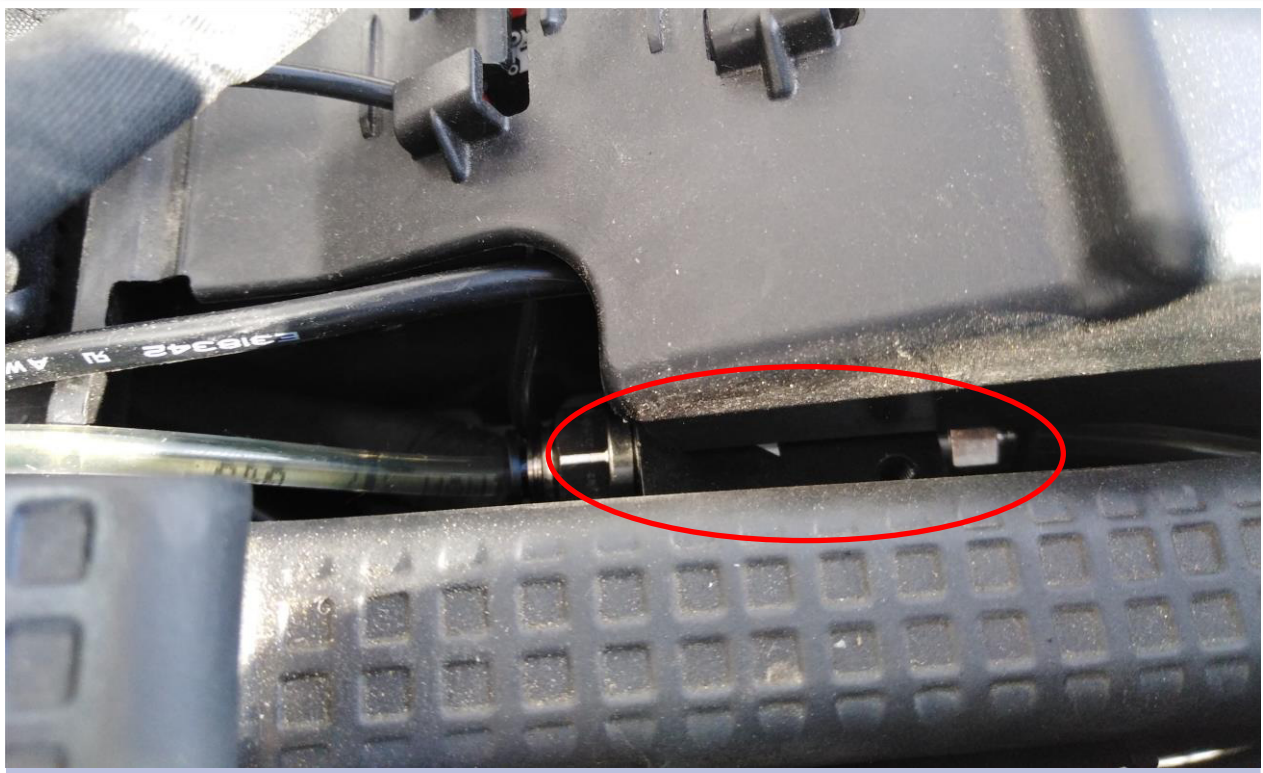
## Position Tank (Standard 60ml)

Liegend mit zusätzlichem Entlüftungsschlauch auf der Werkzeugtasche montiert.



## Position Dosierventil

Unter der linken Seitenverkleidung positioniert, dadurch sehr kurze Wege vom Öltank zum Dosierventil und im Prinzip auch das gleiche Temperaturniveau: Öltank -> Befüllschlauch -> Dosierventil



# KTM 1050 Adventure

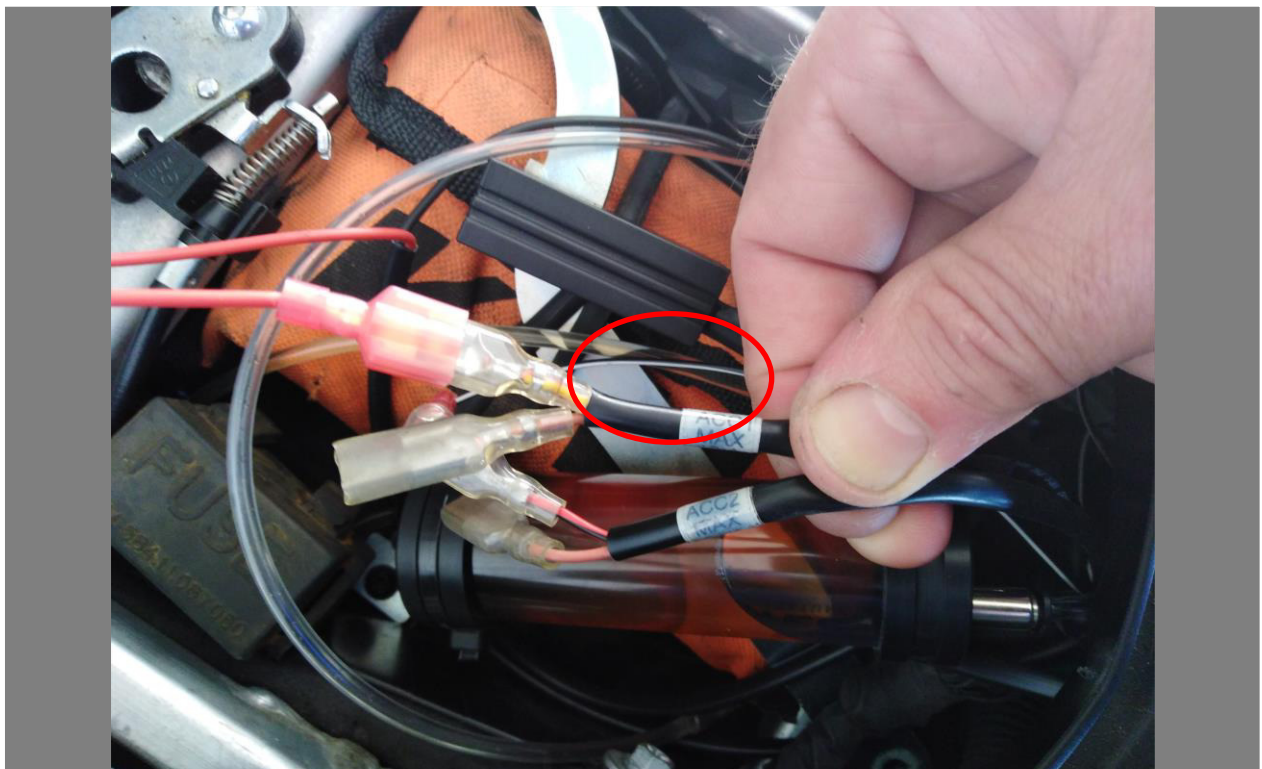
## Position Düse

Die Auftragsdüse wurde an der Finne befestigt und der Schlauch im Sichtbereich verlegt, um Abrisse oder Luftblasen schnell lokalisieren zu können (mit den Erfahrungen von sechs ScottOilern an acht oder neun Motorrädern).



## Geschaltetes Plus

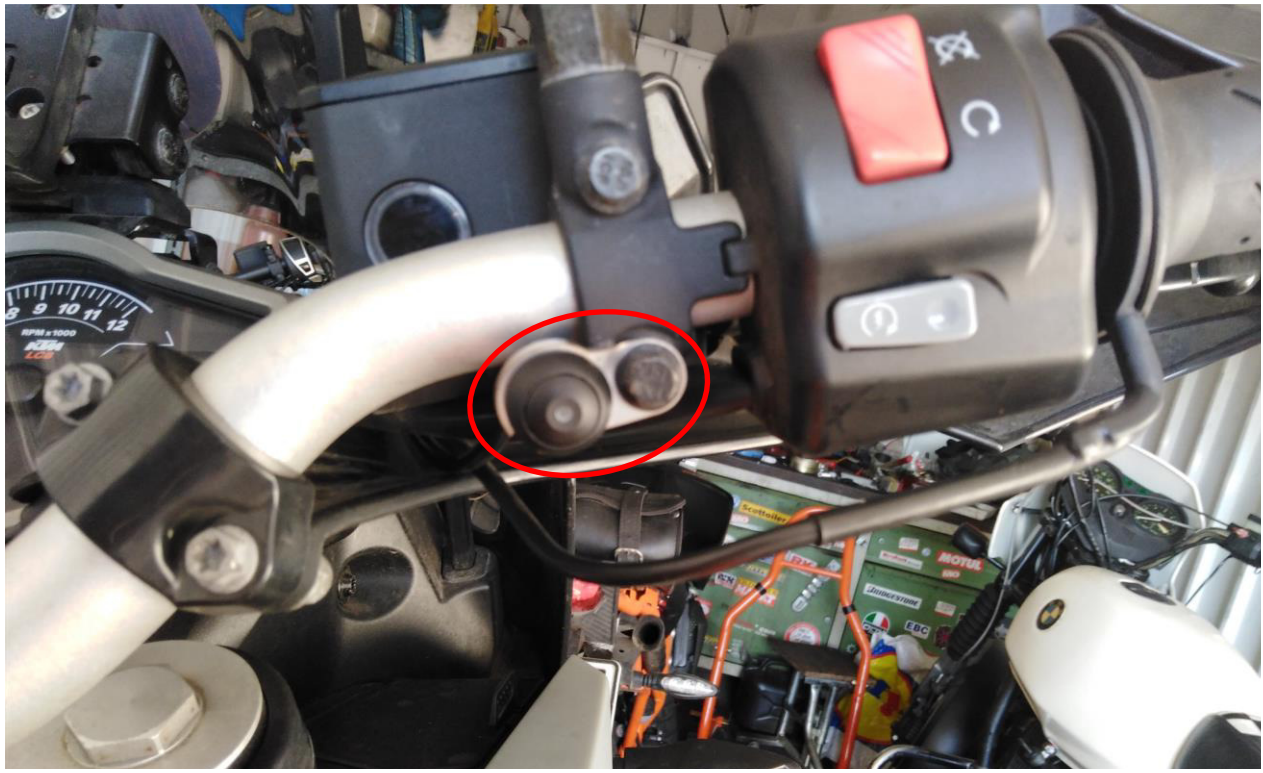
ACC1/ACC2 wurden für die Plus-Versorgung verwendet, Minus wurde am Einraster der Soziusbank abgegriffen (Minus ist auf dem Bild mit dem Öltank zu sehen).



# KTM 1050 Adventure

## Position Regenschalter

An der rechten Lenkerseite, am Spiegelhalter montiert, das Kabel wurde zwischen oberer Tankabdeckung und rechtem Tankseitenteil (musste dafür demontiert werden) verlegt, dadurch musste der Tank nicht ausgebaut werden.



## Position Steuerbox

Die Steuereinheit wurde auch im Werkzeugfach integriert, insgesamt wurde von mir Wert darauf gelegt, möglichst übersichtlich zu montieren und möglichst keine zusätzlichen Fehlerquellen zu schaffen.

