

KTM 1190 Adventure R

MOFESSOR

Automatisches Kettenschmiersystem

KTM 1190 Adventure R
Baujahr 2015

Einbauvorschlag von Stephan

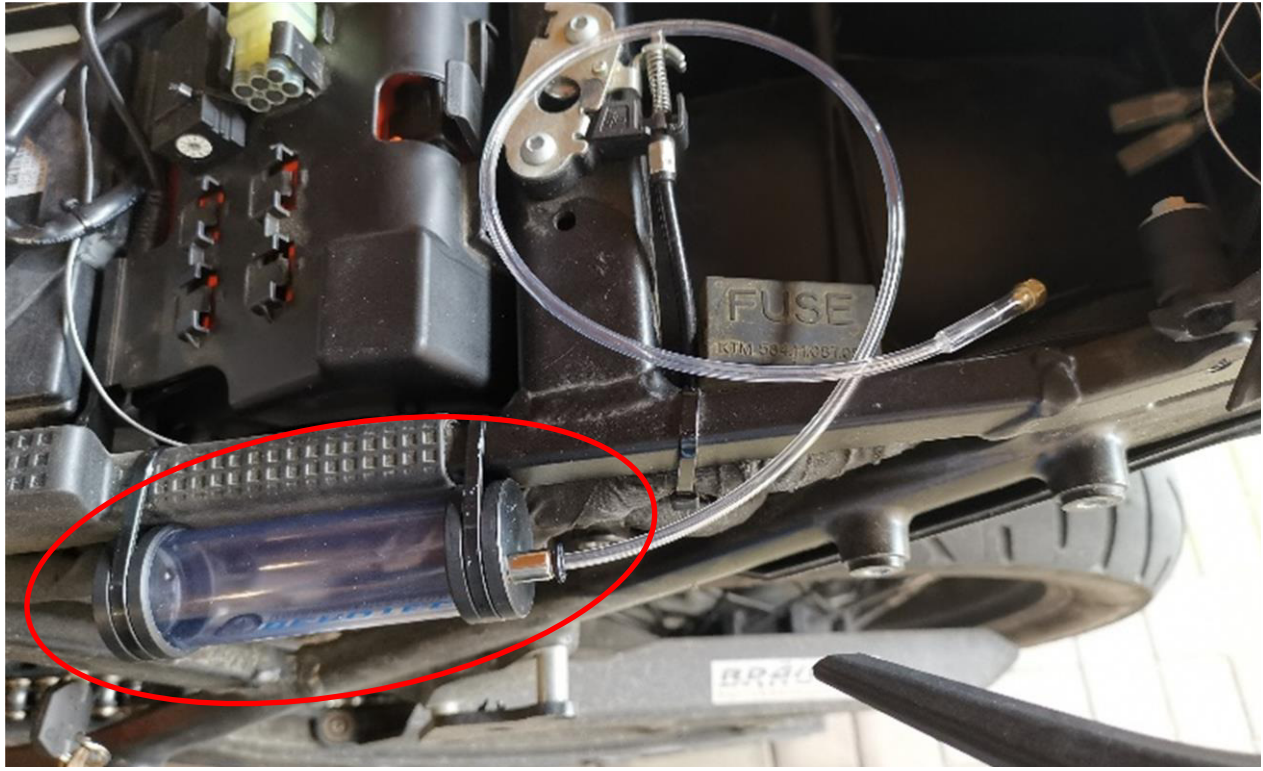


Kundenbeispiel – Keine Garantie für Funktionalität

KTM 1190 Adventure R

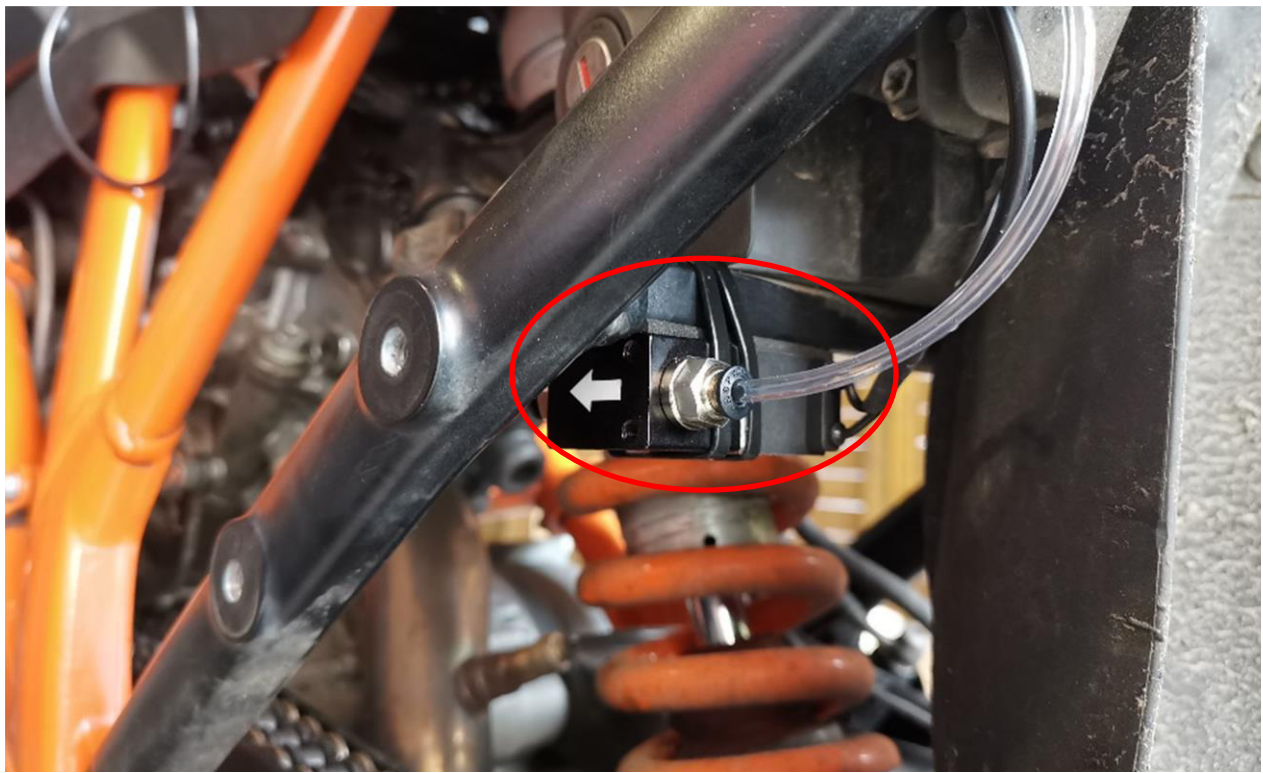
Position Tank (Standard 60ml)

Den Tank habe ich links unter die Seitenabdeckung platziert. Hier befindet sich bereits eine Gummiabdeckung, auf die der Tank gesetzt werden kann (zusätzlich die [variable Tankentlüftung](#) installiert).



Position Dosierventil

Das Dosierventil habe ich an die Rahmenquerstrebe hinter dem Federbein auf der linken Seite mit doppeltem Kabelbinder befestigt. Zwischen Dosierventil und Rahmen habe ich die mitgelieferte und von mir zugeschnittene Moosgummipolsterung geklebt.



KTM 1190 Adventure R

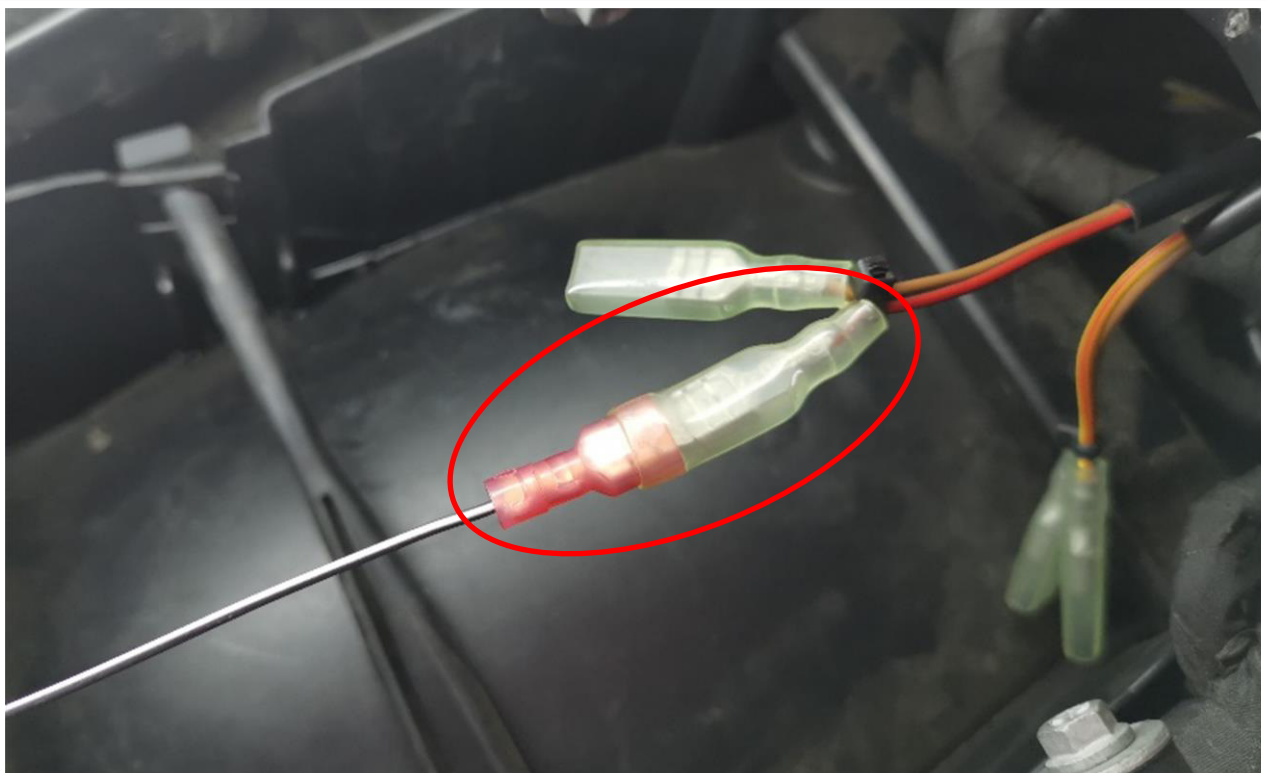
Position Düse

Am Kettenblatt, Außenseite (Düsenhalter und zusätzlich die Aluschelle als Befestigung verwendet)



Geschaltetes Plus

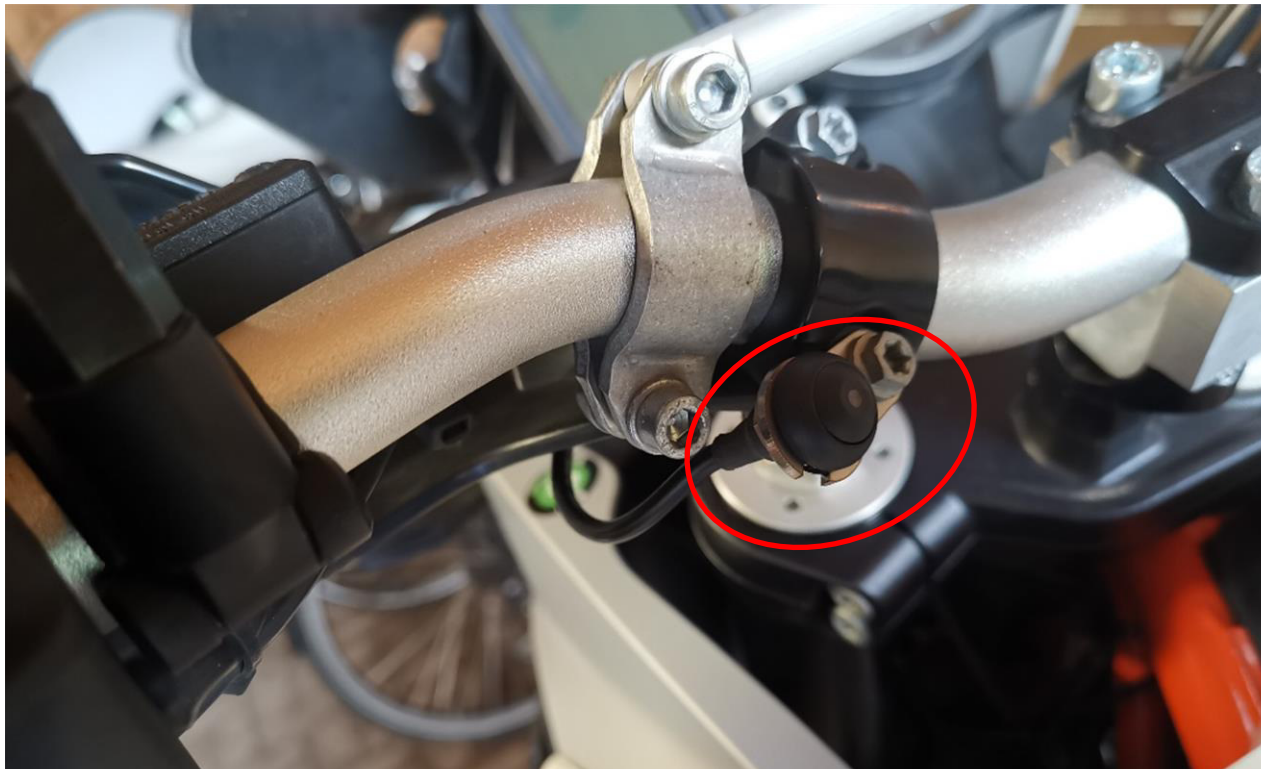
Der Anschluss an ACC 2 (Zündung) ist bei der 1190 R ebenfalls sehr einfach, da sich sowohl ein ACC 1 als auch ein ACC 2 bereits vorbereitet im hinteren Bereich unter der Sitzbank befinden.



KTM 1190 Adventure R

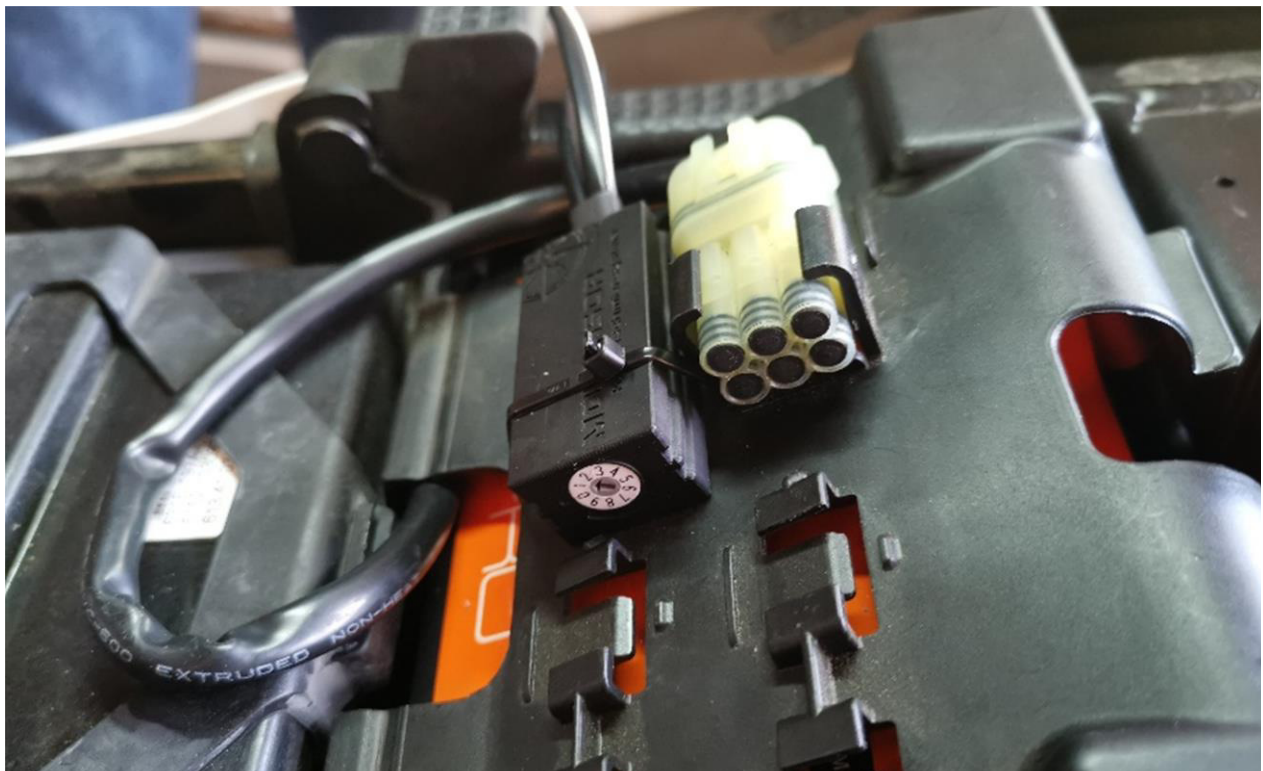
Position Regenschalter

Den Regenschalter habe ich auf der linken Lenkerseite an der Aufnahme für den Handschutz befestigt.



Position Steuerbox

Hier hat sich der Einbau auf der Abdeckung der Batterie unter der Sitzbank angeboten. Diese Stelle ist ziemlich passgenau und bietet die Möglichkeit, die zentrale Steuereinheit fest mit einem Kabelbinder zu fixieren. Darüber hinaus ist die Steuereinheit gut zu erreichen, allerdings nicht ohne Entfernen der Sitzbank.



KTM 1190 Adventure R

MOFESSOR

Automatisches Kettenschmiersystem

KTM 1190 Adventure R
Baujahr 2013

Einbauvorschlag von Carsten



Kundenbeispiel – Keine Garantie für Funktionalität

KTM 1190 Adventure R

Position Tank (Standard 60ml)

Rechts am Heckrahmen, auf Höhe der Soziusfußraste



Position Dosierventil

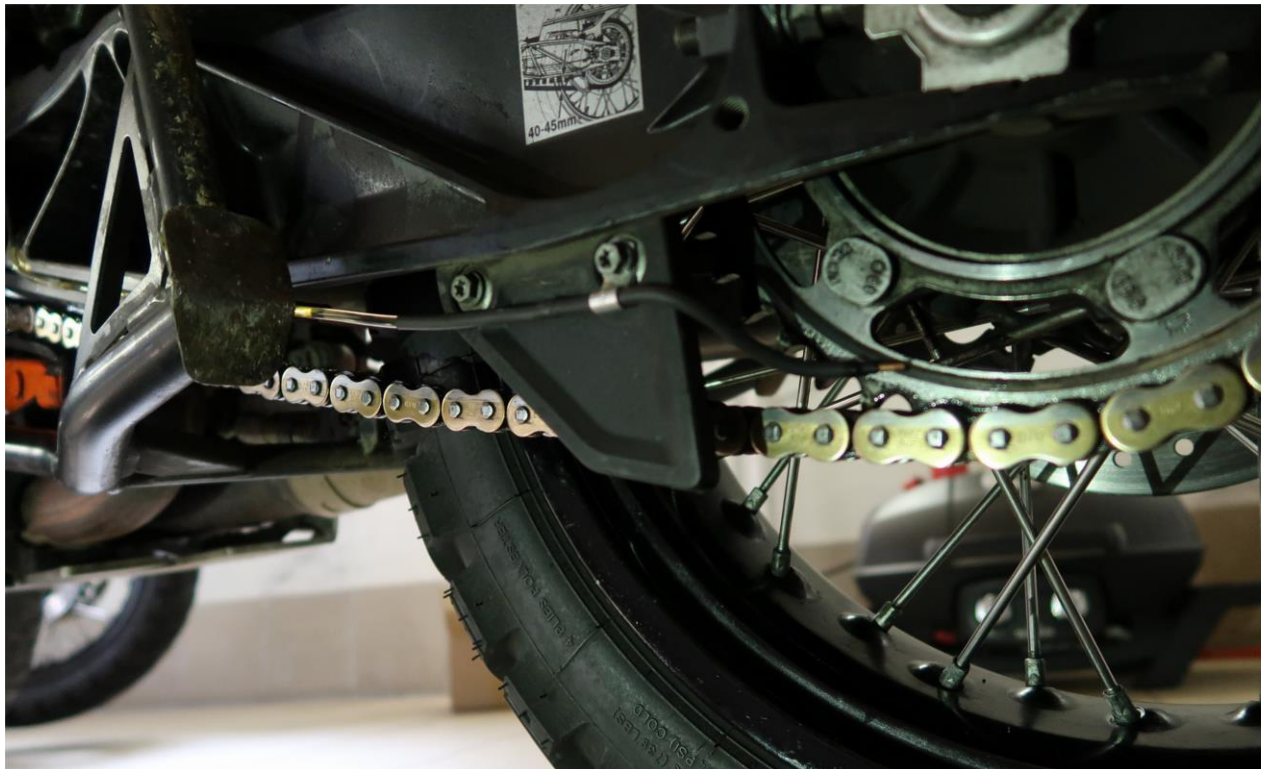
Ebenfalls rechts am Heckrahmen



KTM 1190 Adventure R

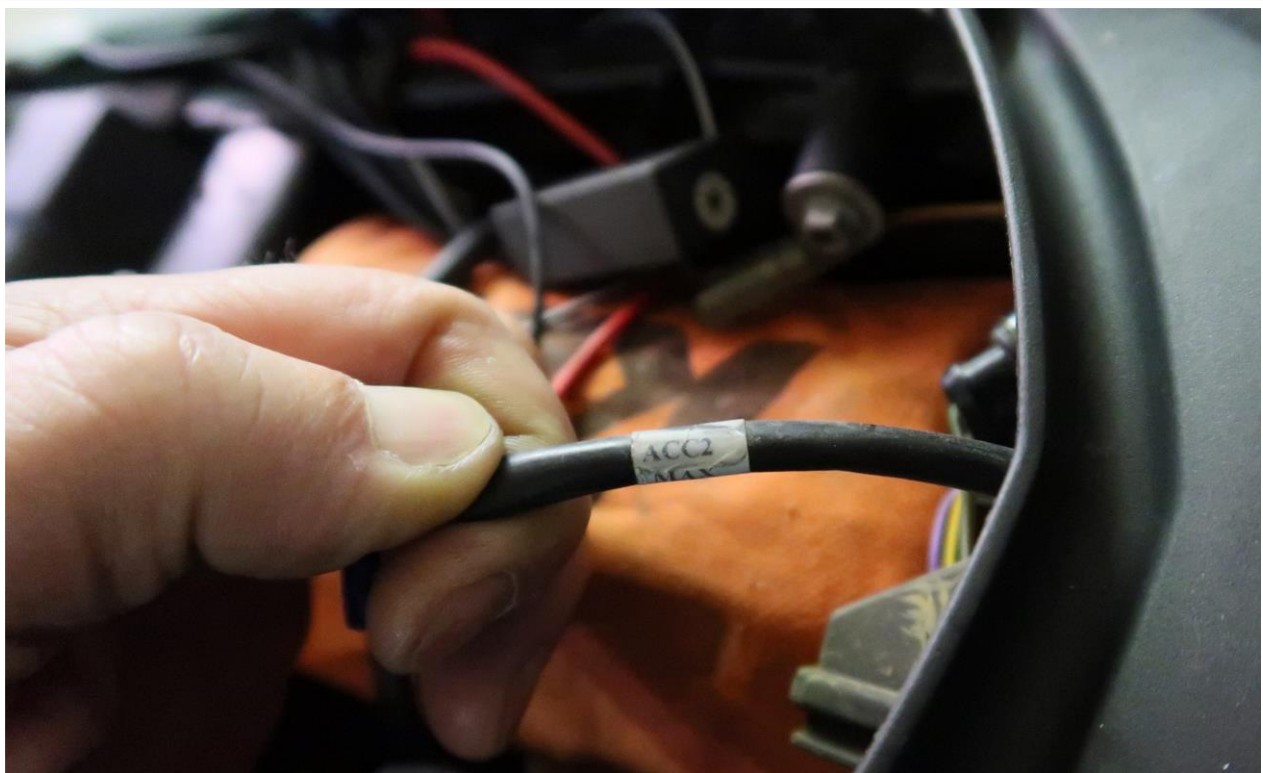
Position Düse

Am Kettenblatt, Außenseite



Geschaltetes Plus

Unter der Sitzbank, am „ACC2“ abgegriffen



KTM 1190 Adventure R

Position Regenschalter

Rechts am Lenker



Position Steuerbox

Unter der Sitzbank, auf Höhe vom Soziussitz verstaут

