

## MOFESSOR

### Automatisches Kettenschmiersystem

**KTM EXC 250 TPI  
Baujahr 2020**

*Einbauvorschlag von BEROTEC*



Kundenbeispiel – Keine Garantie für Funktionalität

# KTM EXC 250 TPI

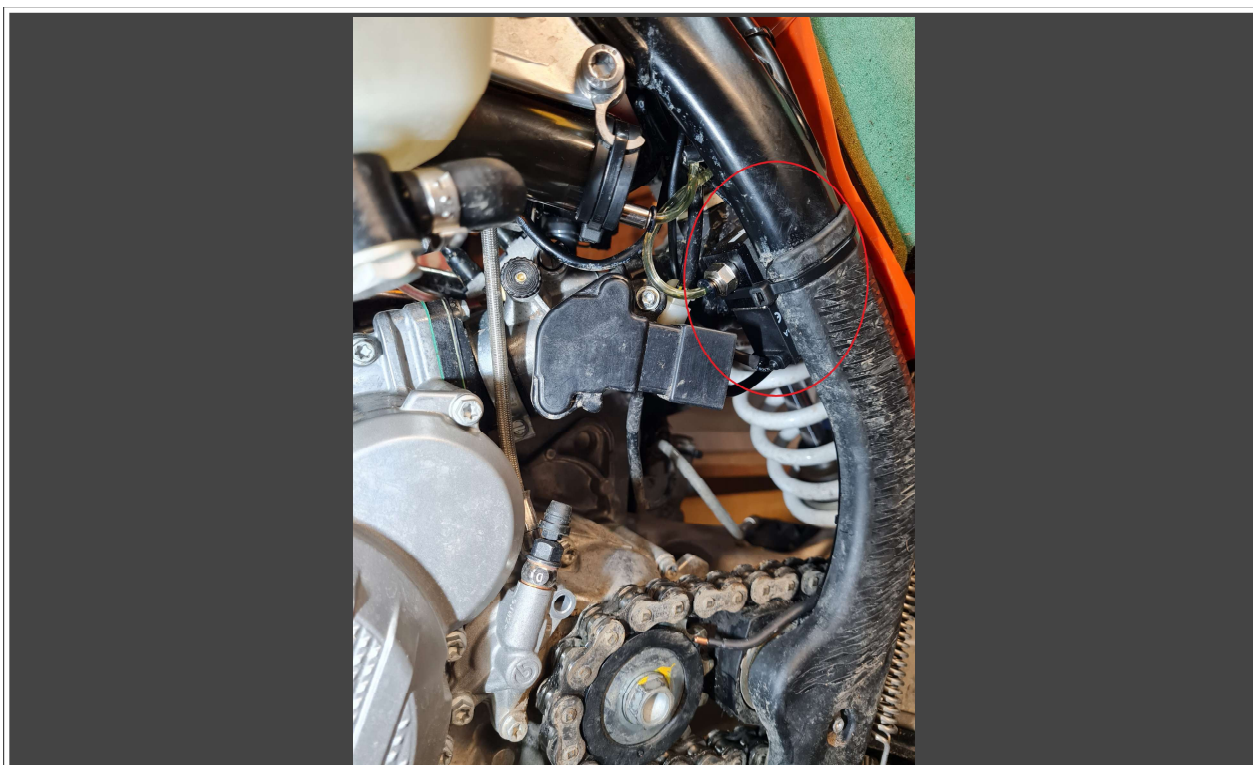
## Position Tank Standard (60ml)

Am linken Motorhalter befestigt, zusätzlich die variable Tankentlüftung verbaut



## Position Dosierventil

An der linken Rahmenstrebe zusammen mit dem Rahmenschutz befestigt

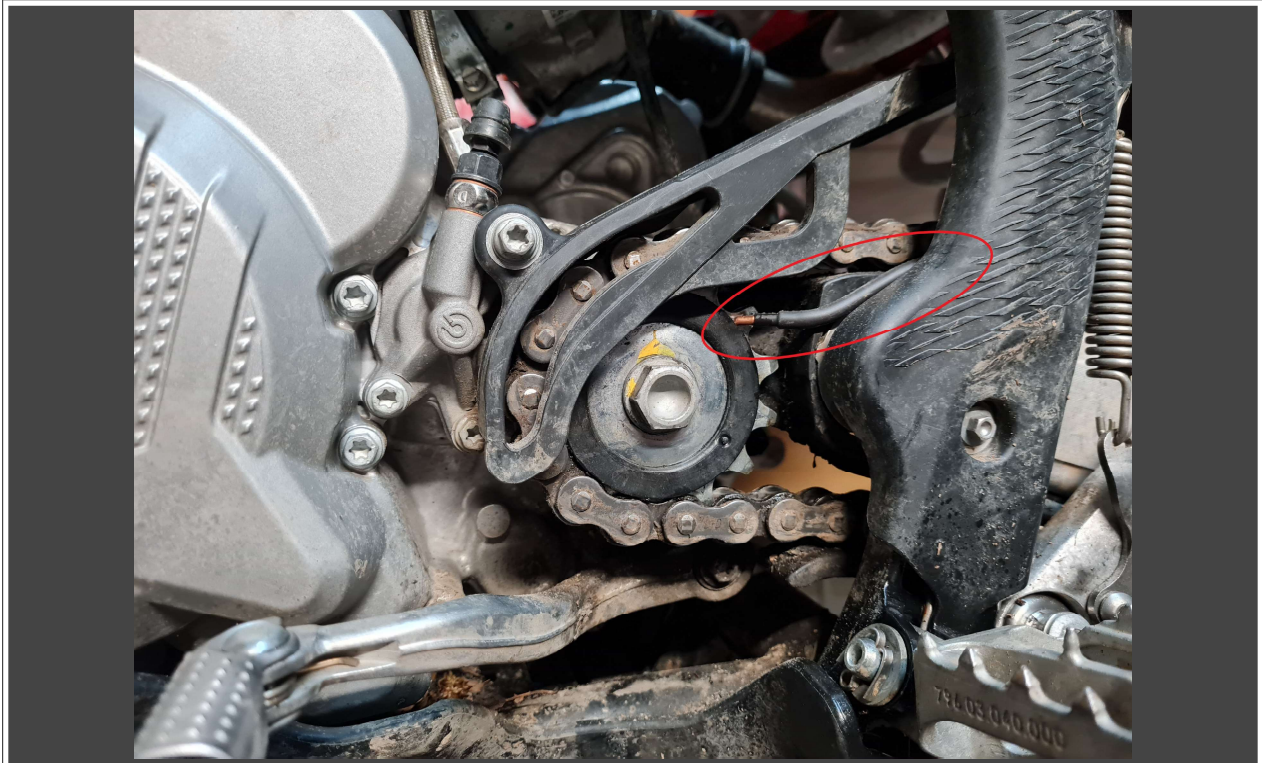




# KTM EXC 250 TPI

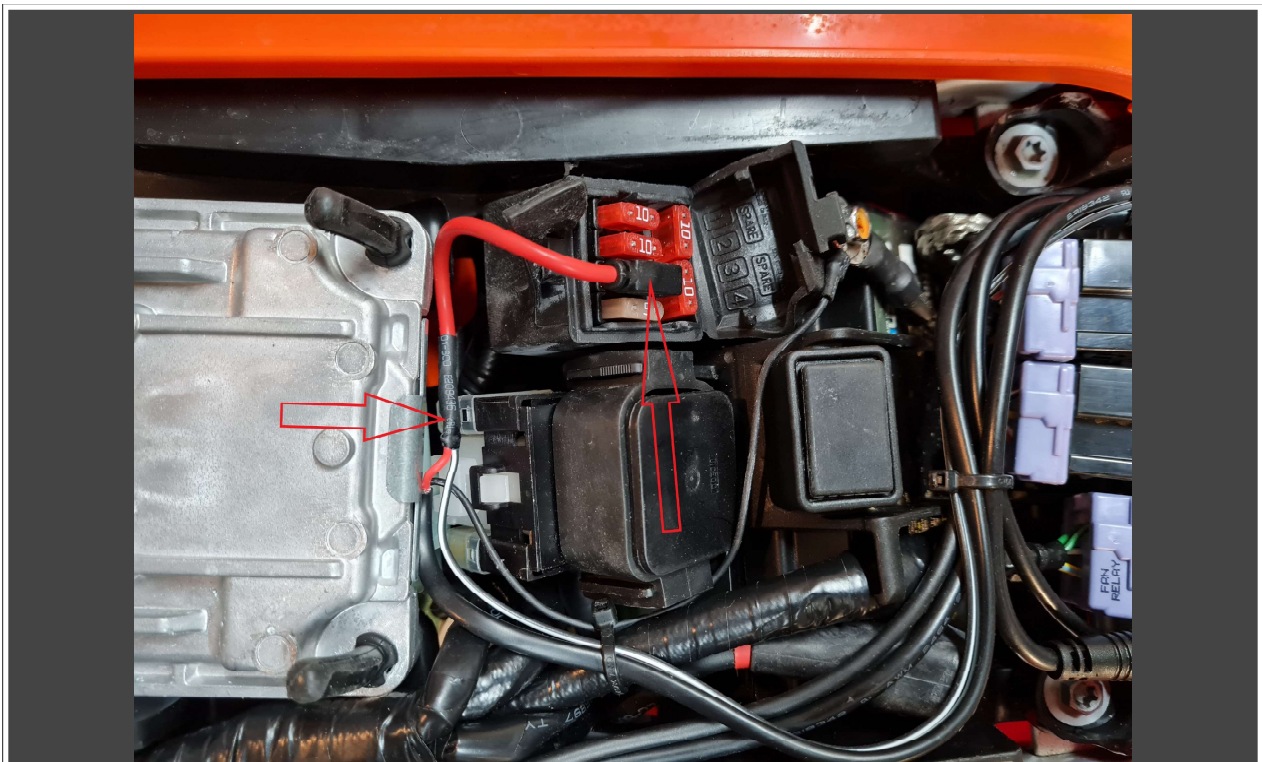
## Position Auftragsdüse

Am Ritzel, seitlich anliegend. Geschützt vor Beschädigung durch die Kette positioniert.



## Geschaltetes Plus

Sicherungsabzweiger 10A verwendet, an Sicherung 3 (Licht). Gemeinsam mit roter Dauerplusleitung verbunden und mit Schrumpfschlauch gesichert.



# KTM EXC 250 TPI

## Position Regenschalter

Links neben Tacho, an Stelle von Blindstopfen



## Position Steuereinheit

Unter der Sitzbank

