

# MOFESSOR

Automatisches Kettenschmiersystem

MASH Force 400

Baujahr 2019

Einbauvorschlag von Ulf



Kundenbeispiel – Keine Garantie für Funktionalität



# MASH Force 400

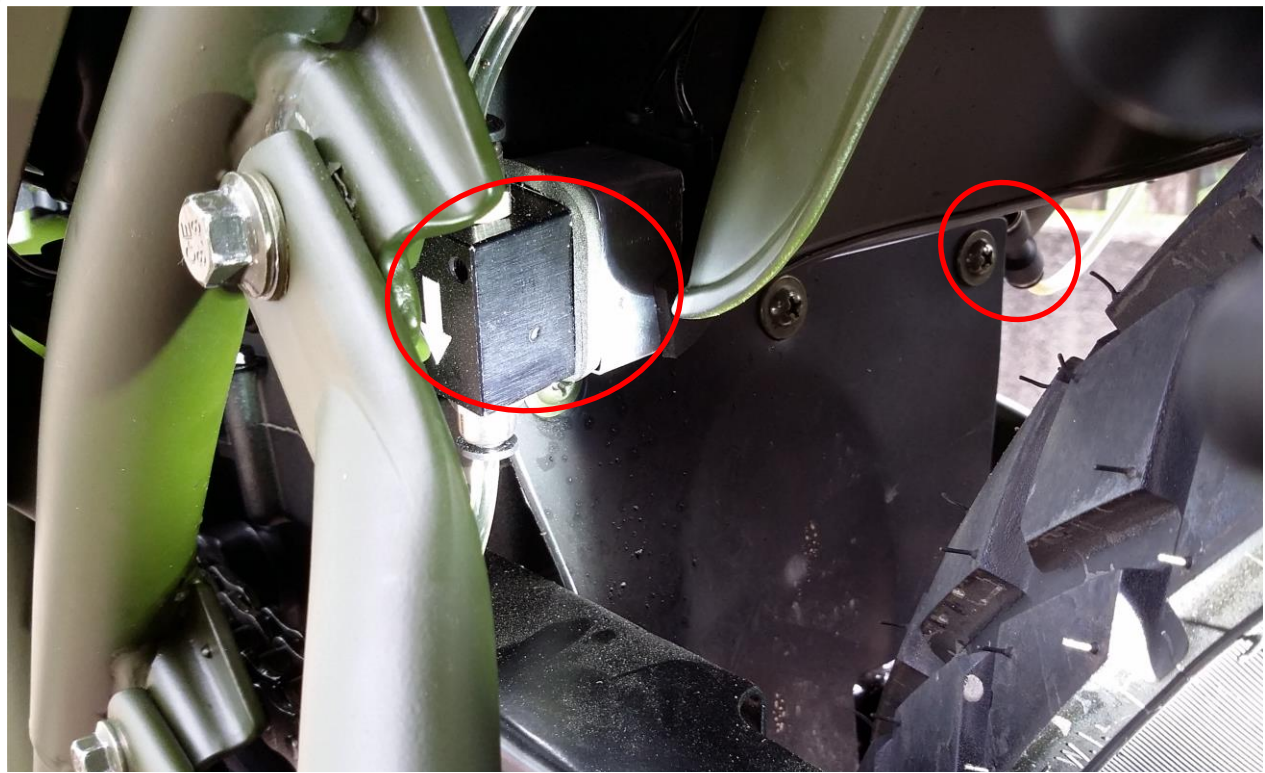
## Position Tank (Standard 60ml)

Rechts am Rahmen, neben dem Luftfilterkasten



## Position Dosierventil

Links am Rahmen, an vorhandener Schraube mit selbst gefertigter Schelle und Moosgummi befestigt und durch den Kotflügel geschützt, gegenüberliegend ist der T-Verbinder zu sehen





# MASH Force 400

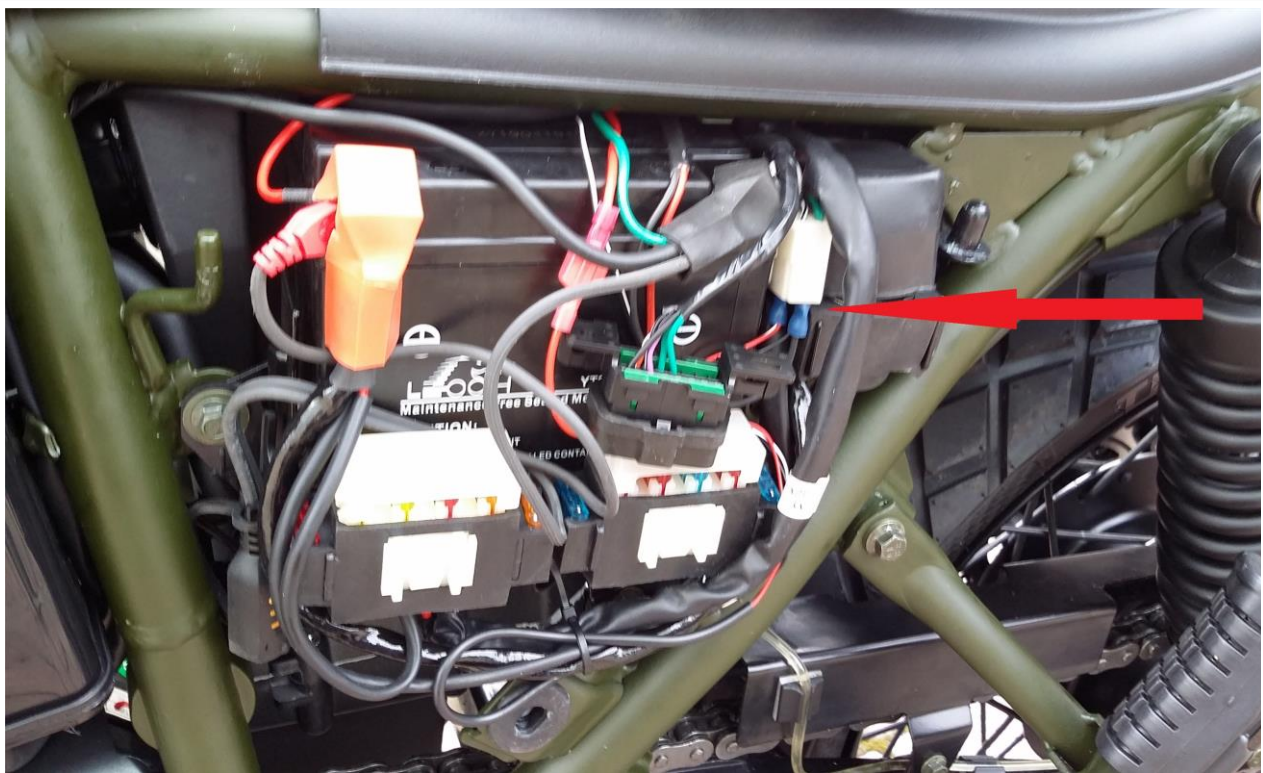
## Position Düse

Am Kettenblatt, Außenseite



## Geschaltetes Plus

Hier sind folgende Anschlussmöglichkeiten vorhanden: geschaltet Plus, Dauerplus, Minus, usw.





# MASH Force 400

## Position Regenschalter

Oberhalb vom Zündschloss, hier ist bereits ein passendes Loch vorhanden (war mit einem Gummistöpsel verschlossen)



## Position Steuerbox

Mit Kabelbinder und "Vibrationsschutz" an Gepäckträger befestigt, das Kabel verläuft mit der Nummernschild- und Heckbeleuchtung, hier lässt sich auch der Nachfüllstutzen erkennen

