

MOFESSOR

Automatisches Kettenschmiersystem

SUZUKI GSF 650 Bandit
Baujahr 2007

Einbauvorschlag von Willi



Kundenbeispiel – Keine Garantie für Funktionalität

SUZUKI GSF 650 Bandit

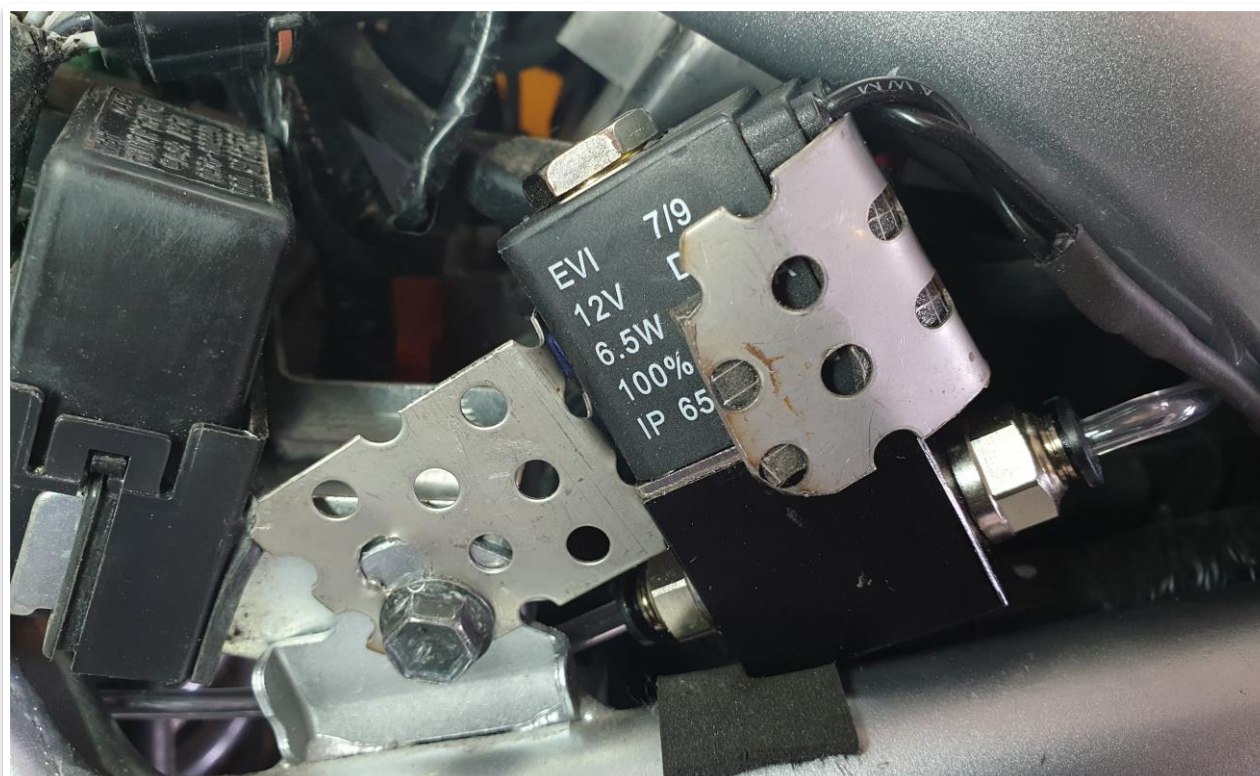
Position Tank (Langstrecke 120ml)

Der Öltank ist hinter der linken Seitenverkleidung eingebaut.



Position Dosierventil

Das Dosierventil ist links hinter der Seitenverkleidung montiert. Vor dem Dosierventil ist Verbindung für die Befüllung eingebaut. Der Schlauch für Befüllung liegt neben der Batterie, ist also nach Sitzabnahme leicht zu befüllen.



SUZUKI GSF 650 Bandit

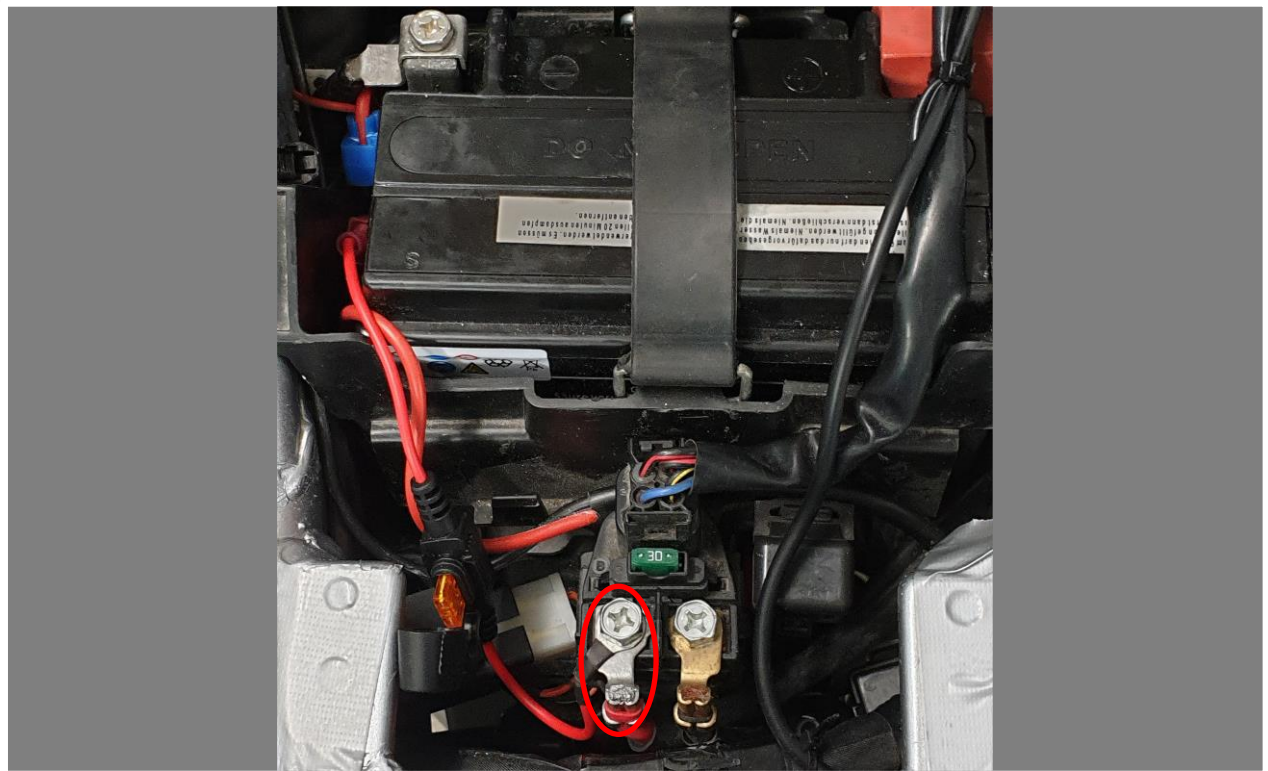
Position Auftragsdüse

Die Auftragsdüse ist unter der Schwinge befestigt und trägt das Öl direkt am Kettenblatt auf die Kette auf.



Geschaltetes Plus

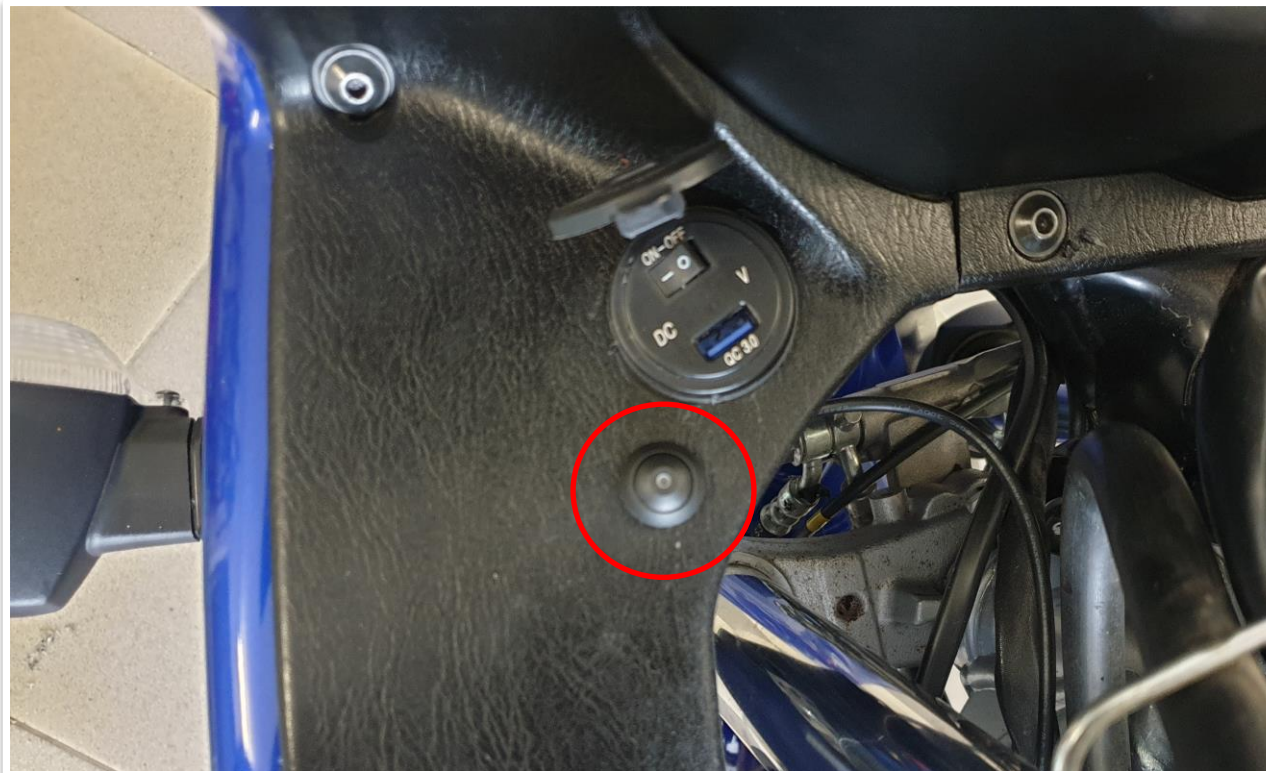
Das Dauerplus wurde auf gesichertes Plus geklemmt, die Plus-Steuerleitung ist am Plus (graues Kabel) vom Rücklicht angeschlossen.



SUZUKI GSF 650 Bandit

Position Regenschalter

Der Regenschalter ist vorne in die Verkleidung eingebaut.



Position Steuereinheit

Die Steuerbox ist unter dem Sitz eingebaut, Moosgummi unter der Steuerbox in die Ablage geklebt und mit doppelseitigem Klebeband die Steuerbox seitlich in die Verkleidung geklebt. Vor der Steuerbox ein Loch in die Wand der Ablage gebohrt, sodass die Einstellung problemlos funktionieren kann.

