

## MOFESSOR

### Automatisches Kettenschmiersystem

SUZUKI GSX 750 F

Baujahr 2000

Einbauvorschlag von Holger



Kundenbeispiel – Keine Garantie für Funktionalität

# SUZUKI GSX 750 F

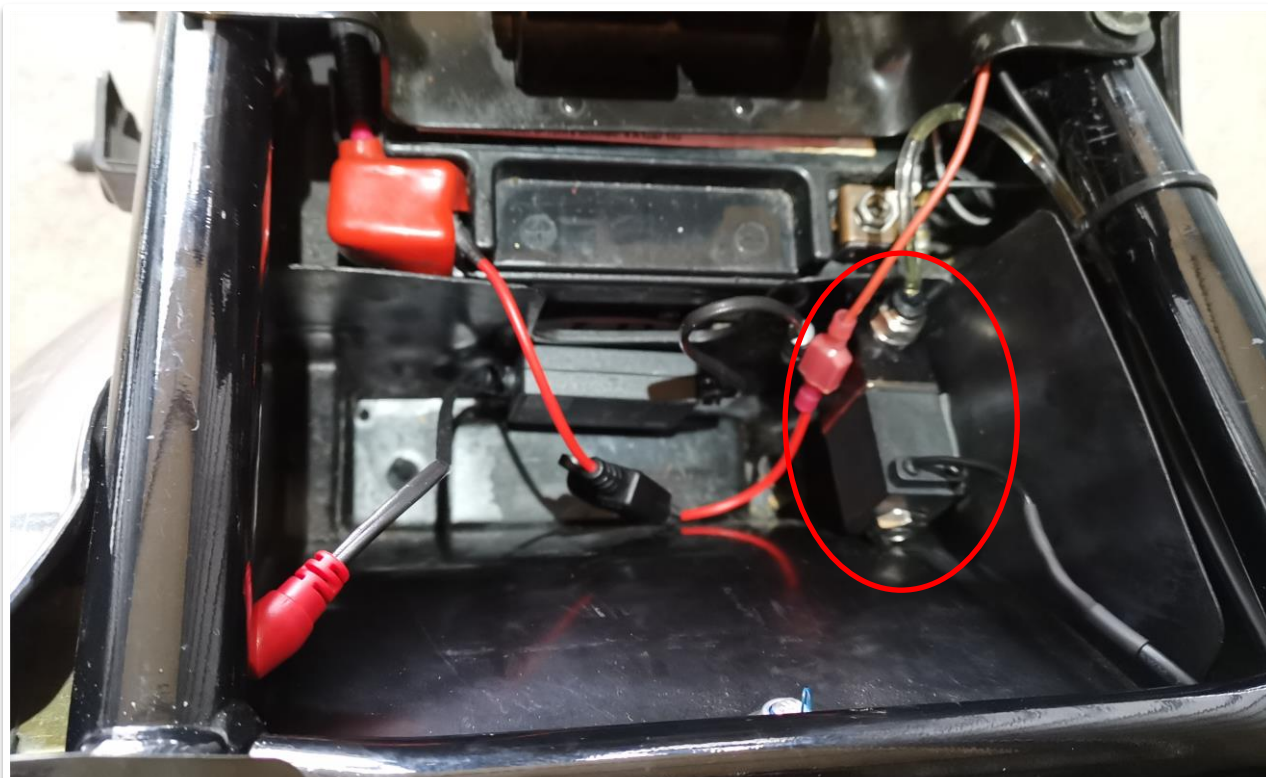
## Position Tank (Langstrecke 120ml)

Der Öltank mit variabler Tankentlüftung passt perfekt unter die rechte Heckverkleidung



## Position Dosierventil

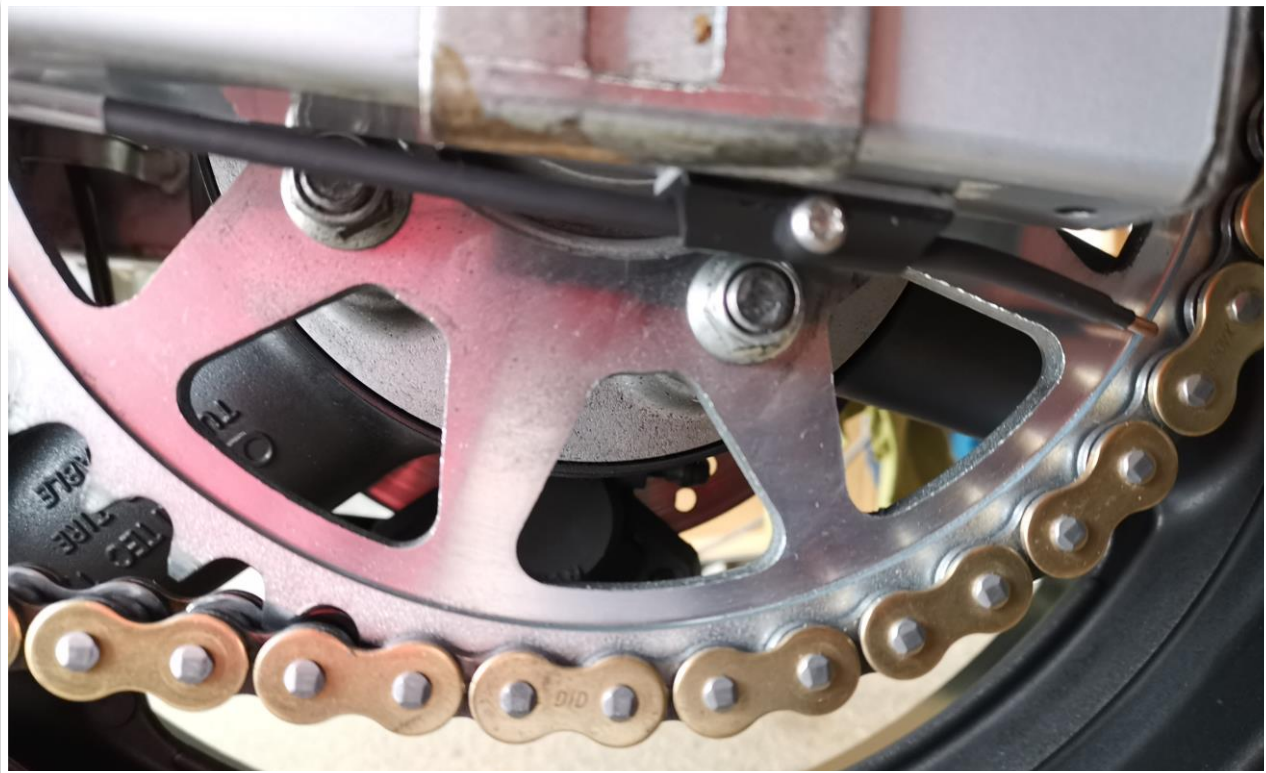
Das Dosierventil wurde mit doppelseitigem Klebeband („Tesa Powerbond outdoor“) in dem kleinen Staufach vor der Batterie befestigt.



# SUZUKI GSX 750 F

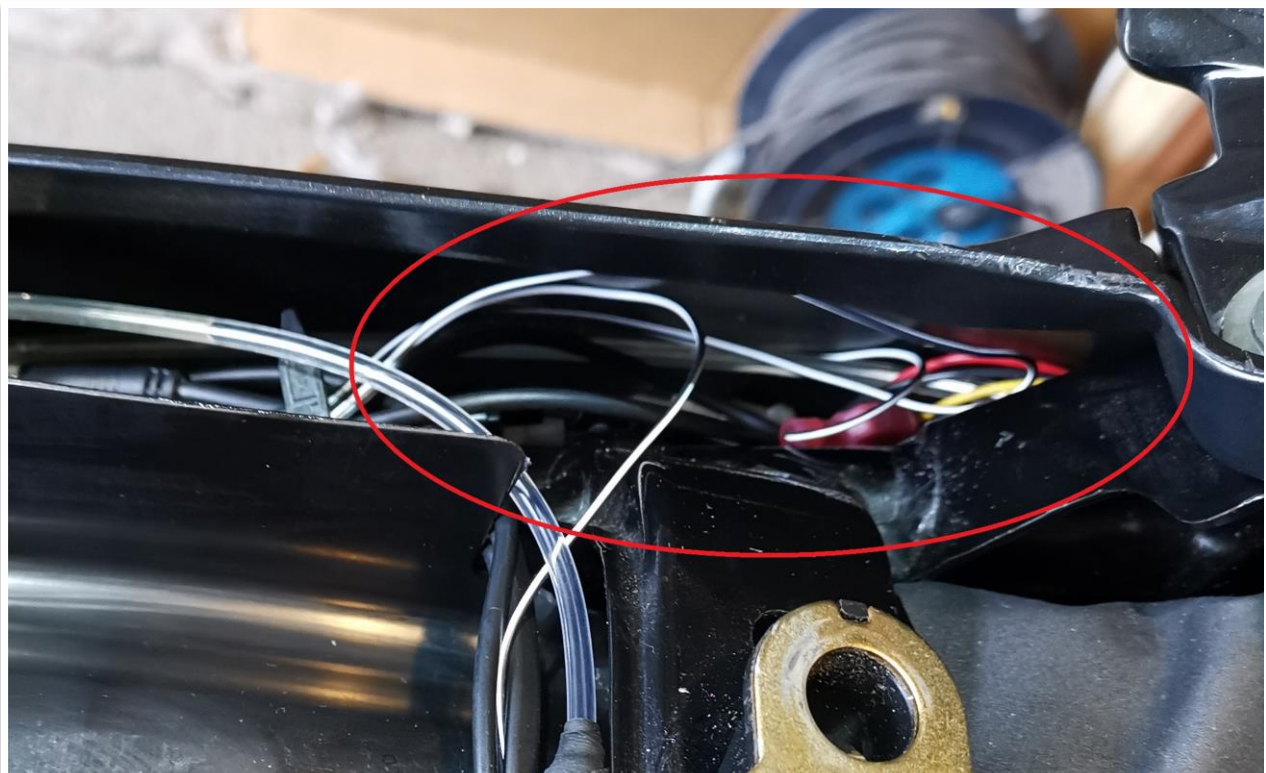
## Position Auftragsdüse

Die Auftragsdüse habe ich linksseitig an der Unterseite der Schwinge befestigt



## Geschaltetes Plus

Eine geschaltete plus Leitung findet man unter der rechten Heckverkleidung, in der Zuleitung vom Rücklicht. 3-poliger Stecker, mittlerer Pin (braunes Kabel)



# SUZUKI GSX 750 F

## Position Regenschalter

Der Regenschalter befindet sich rechts am Lenker, an der unteren Halteschraube vom Bremszylinder.



## Position Steuerbox

Die Steuerbox passt sehr gut in das hintere kleine Staufach unter der Sitzbank. Fixiert wurde die Box mit doppelseitigem Klebeband („Tesa Powerbond outdoor“)



## MOFESSOR

Automatisches Kettenschmiersystem

SUZUKI GSX 750 AE  
Baujahr 1998

*Einbauvorschlag von "Tammo"*



Kundenbeispiel – Keine Garantie für Funktionalität

# SUZUKI GSX 750 AE

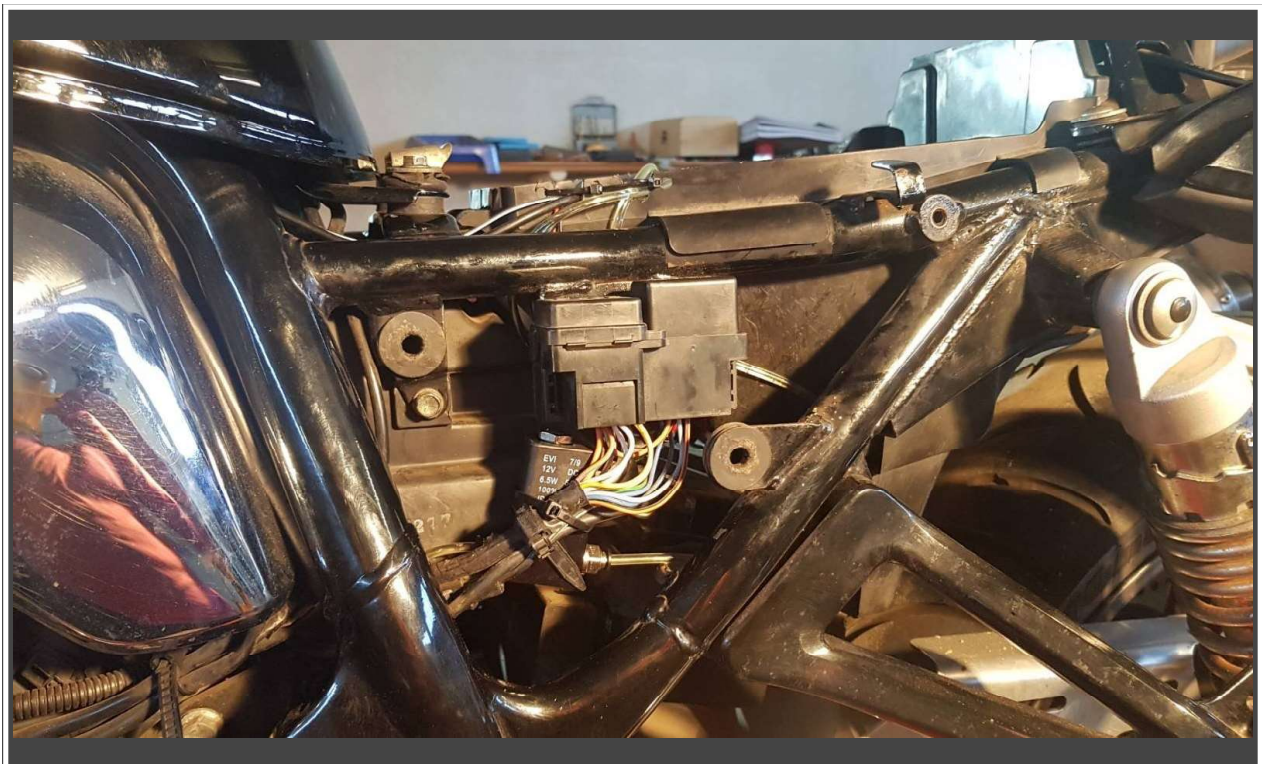
## Position Tank Standard (60ml)

Öltank im Fach unter der Sitzbank verbaut, linke Seite.



## Position Dosierventil

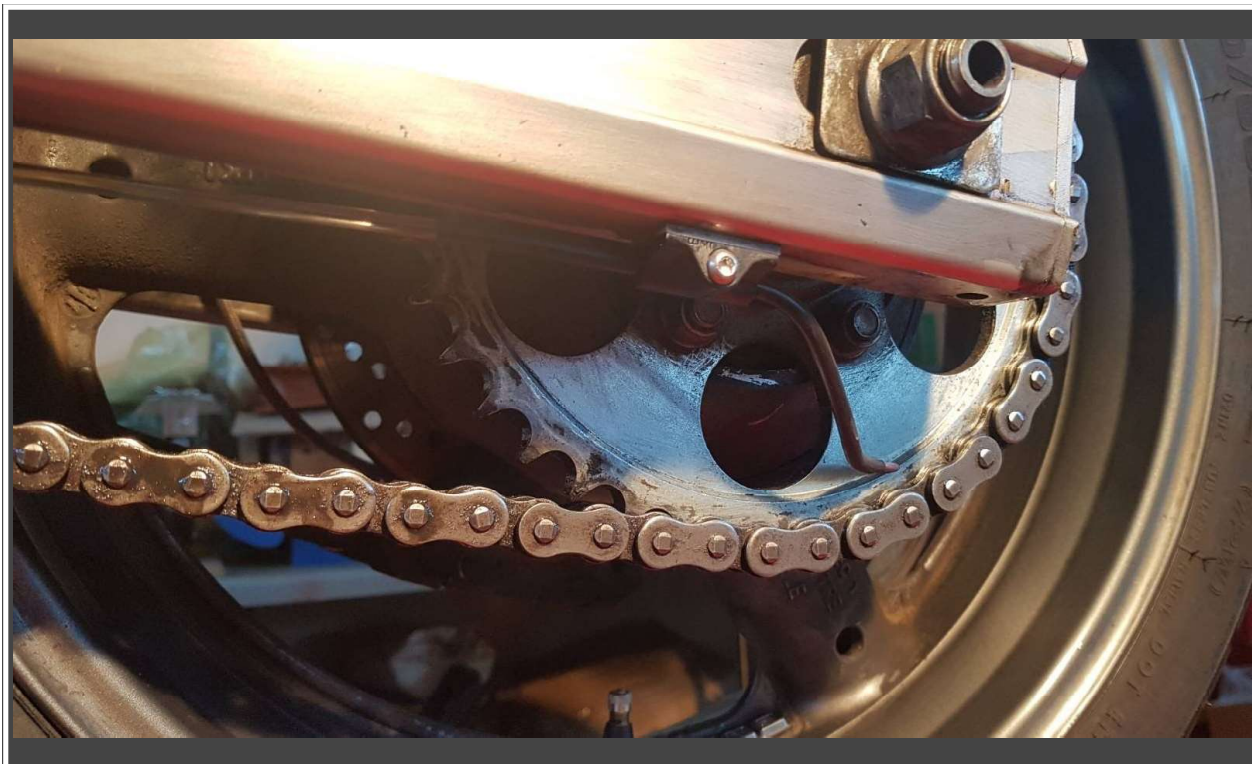
Im linken Rahmendreieck verbaut, Halter hinter dem Ventil nicht sichtbar.



# SUZUKI GSX 750 AE

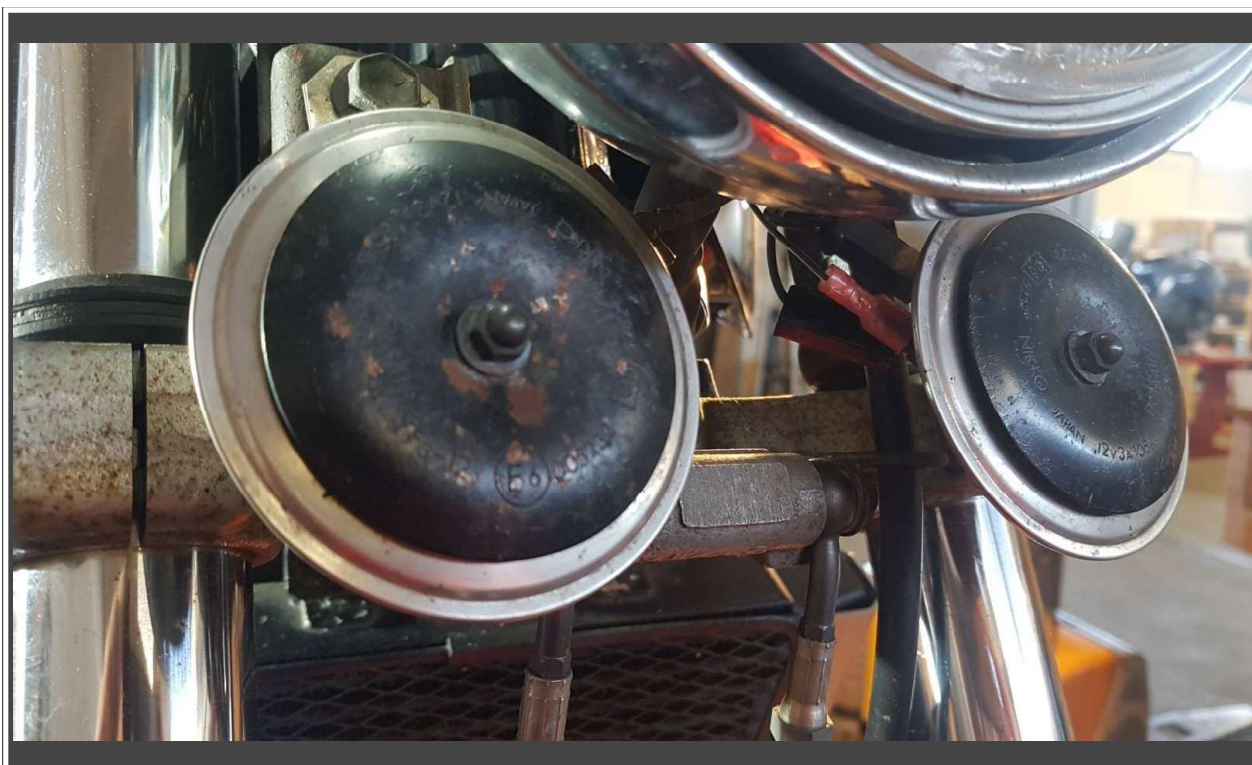
## Position Auftragsdüse

Am Kettenblatt außen, Schlauch unter der Schwinge und über der Schwingenachse nach oben gelegt.



## Geschaltetes Plus

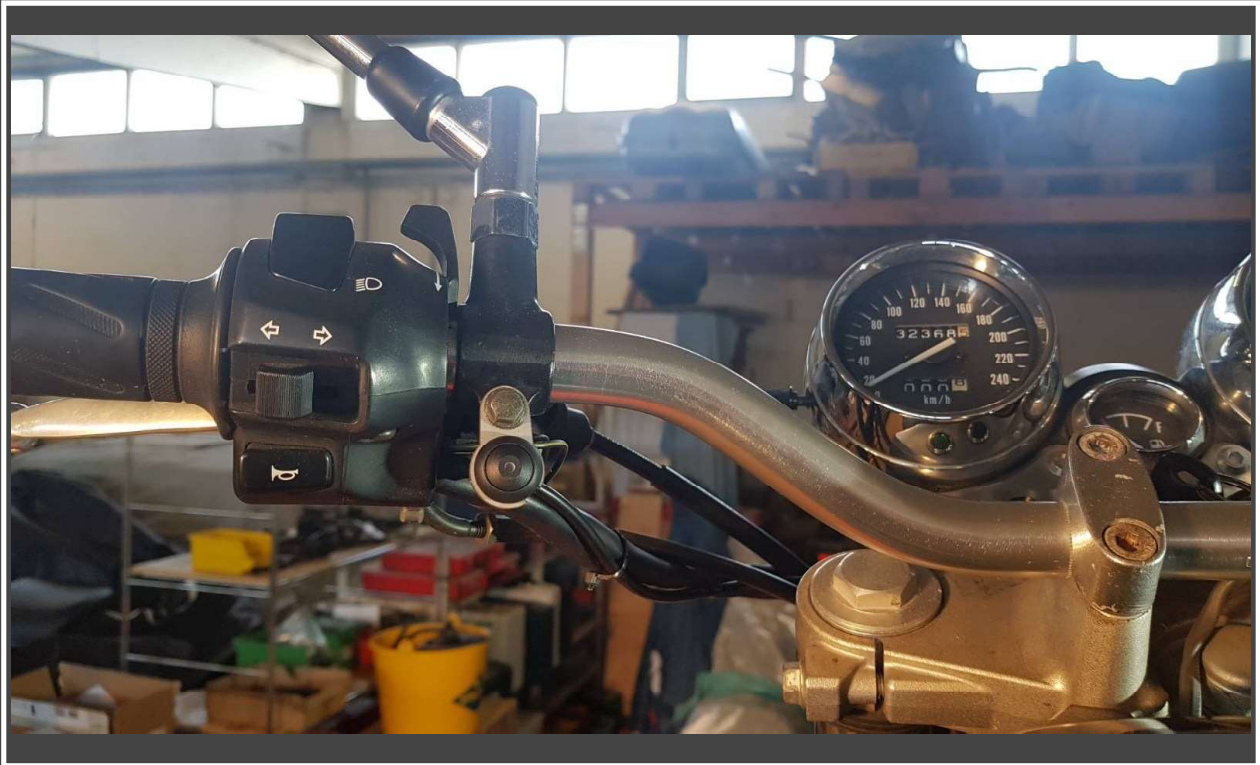
Über den Doppelstecker am Plus der Hupe angeschlossen.



# SUZUKI GSX 750 AE

## Position Regenschalter

Links an der Spiegelbefestigung.



## Position Steuereinheit

Im Fach unter der Sitzbank, rechte Seite.

