

MOFESSOR

Automatisches Kettenschmiersystem

TRIUMPH Street Triple 675
Baujahr 2016

Einbauvorschlag von "Christian"



Kundenbeispiel – Keine Garantie für Funktionalität

TRIUMPH Street Triple 675

Position Tank Standard (60ml)

Unter der Sitzbank, auf der linken Seite, mit Kabelbinder gesichert.



Position Dosierventil

Unter der Sitzbank, mit Kabelbinder um Sicherungskästchen gesichert.



TRIUMPH Street Triple 675

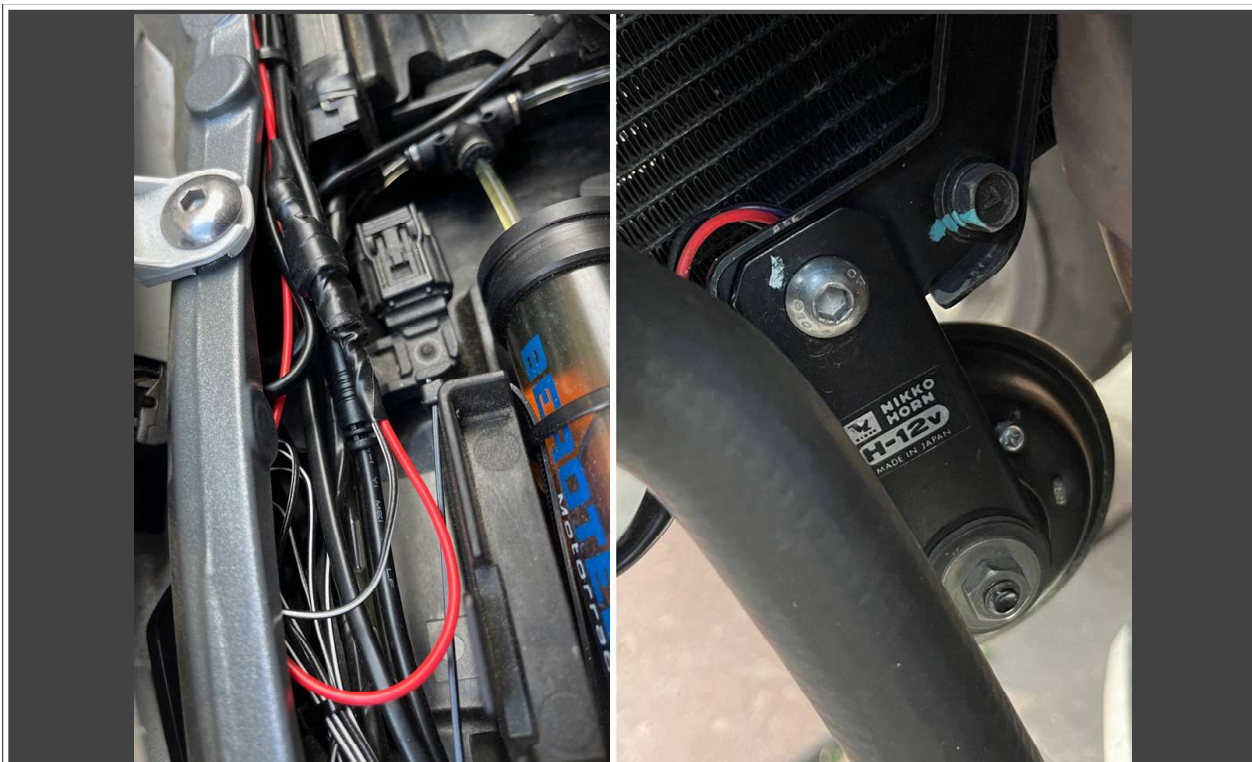
Position Auftragsdüse

Am Kettenblatt, Außenseite. Schlauch wurde von Sitzbank nach unten vor dem Reifen zu einer Befestigung gelegt und dort per mitgelieferter Schelle und zusätzlicher Schraube angebracht. Zusätzlich Hitzeschutzschlauch verbaut.



Geschaltetes Plus

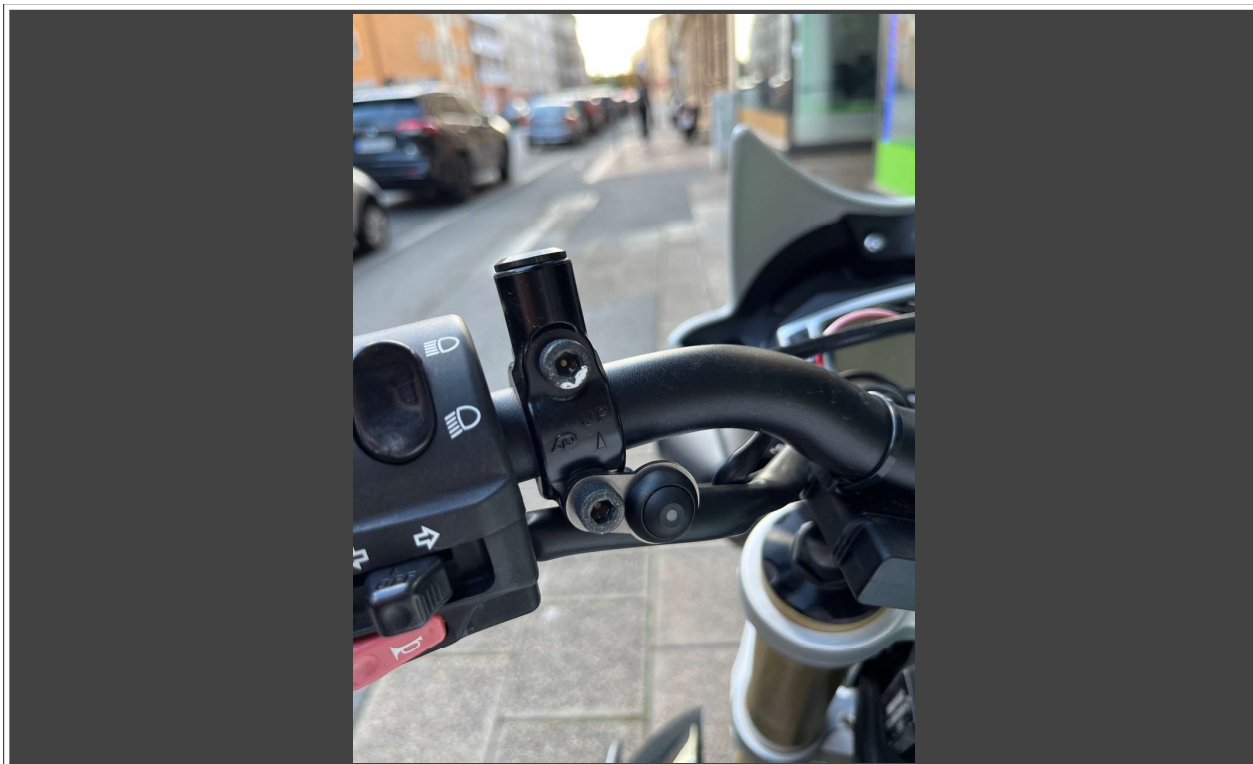
Zusammen mit der Plusleitung des Kettenölers und einem eingezogenen Kabel per Flachsteckhülsen verbunden und mit Isolierband umwickelt. Das andere Ende des Kabels geht zur Hupe vor. Dort wurde das Pluskabel der Hupe mit dem neuen Kabel per abzweigenden Flachstecker auf den Hupenkontakt gesteckt (schlecht sichtbar, aber rotes Kabel auf Foto).



TRIUMPH Street Triple 675

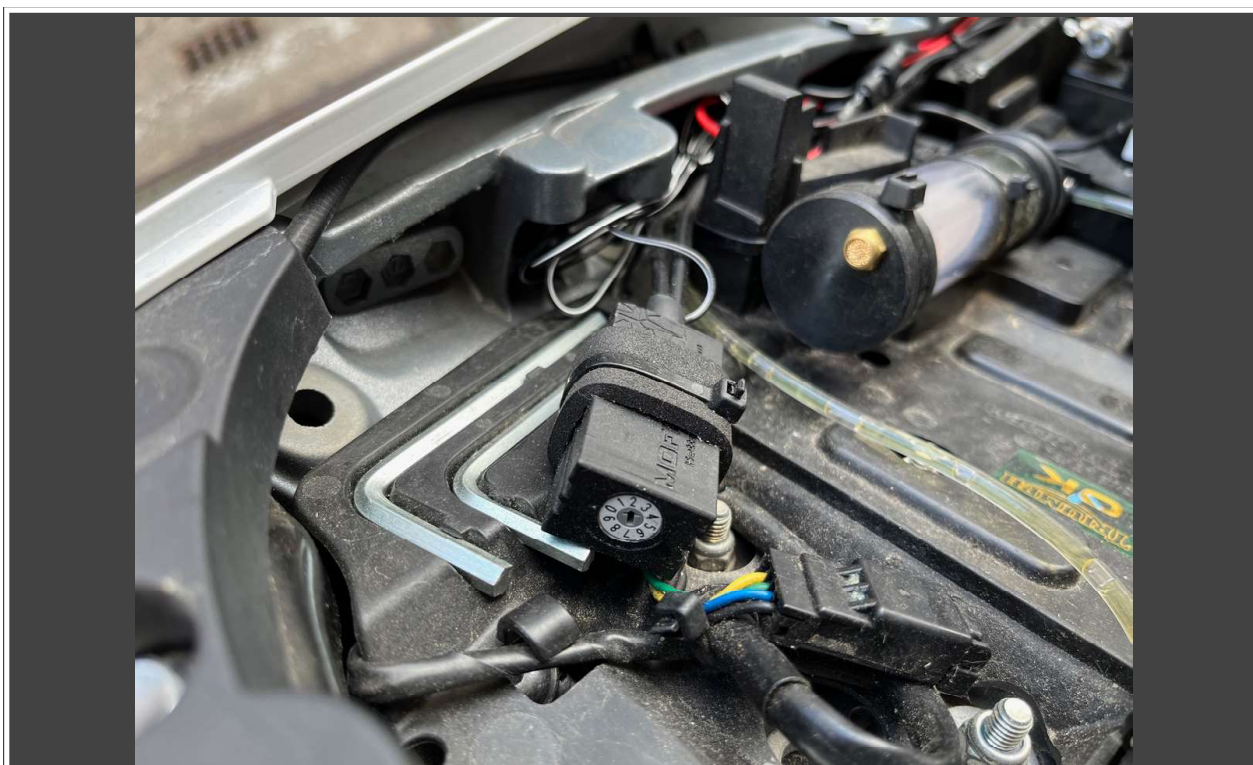
Position Regenschalter

Links am Lenker an der Kupplungsschelle montiert.



Position Steuereinheit

Unter der Sitzbank ganz hinten, mit Kabelbinder und mitgeliefertem, selbstklebendem Moosgummi fixiert.



TRIUMPH Street Triple 675

MOFESSOR

Automatisches Kettenschmiersystem

TRIUMPH Street Triple 675
Baujahr 2015

Einbauvorschlag von Jan

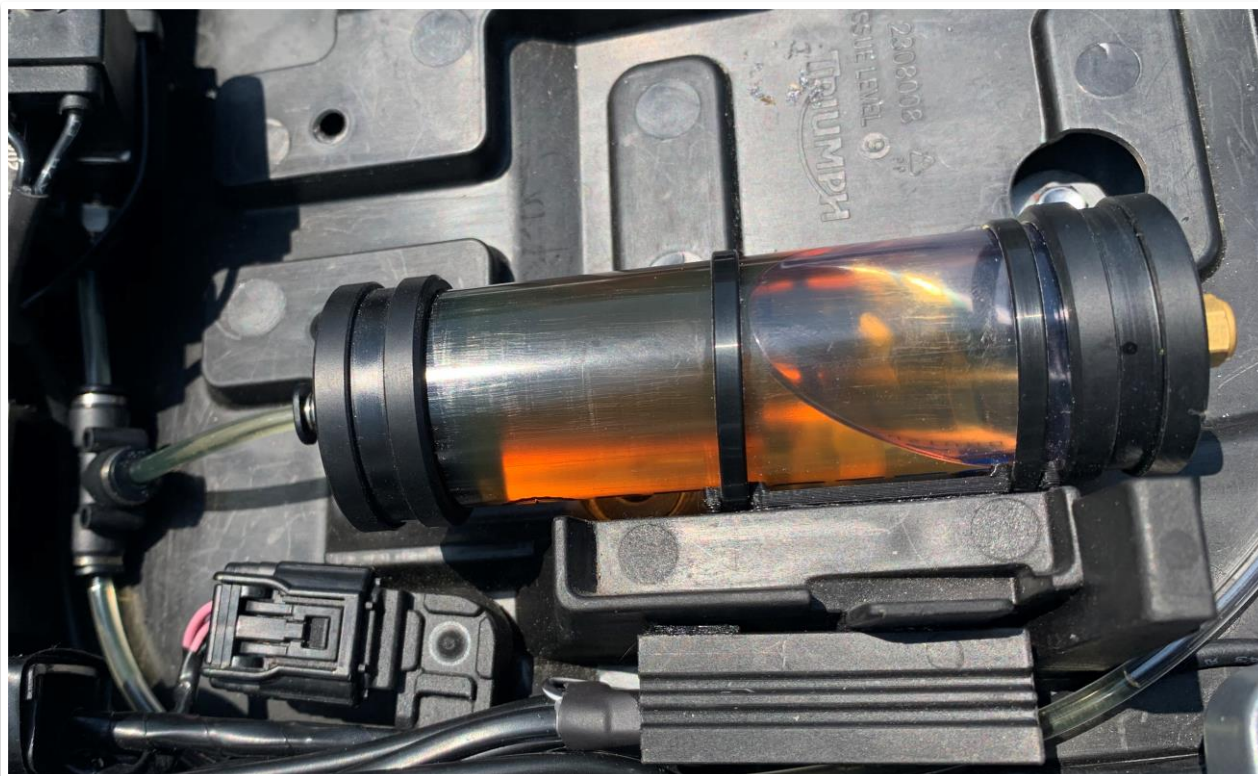


Kundenbeispiel – Keine Garantie für Funktionalität

TRIUMPH Street Triple 675

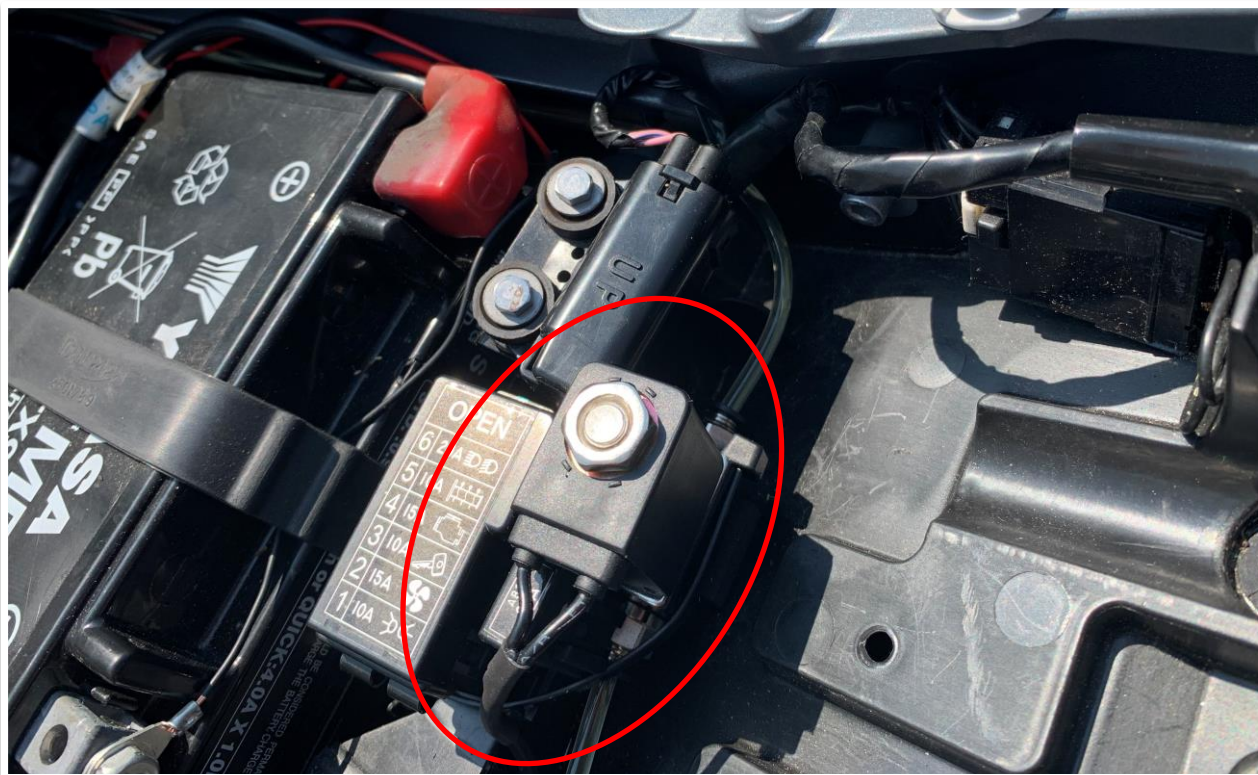
Position Tank (Standard 60ml)

Der Öltank wird hinten im Fach mittels 3D gedrucktem Halter und doppelseitigem Klebeband befestigt.



Position Dosierventil

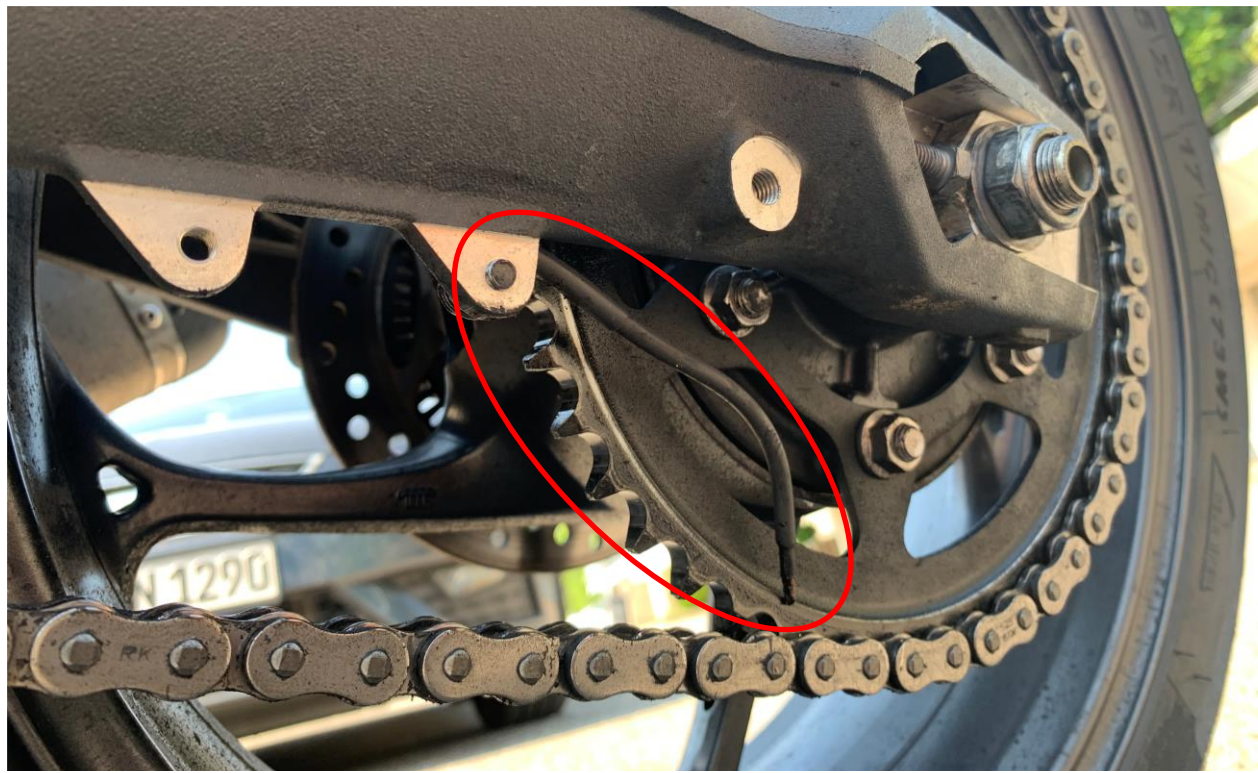
Das Dosierventil wird mit einem Kabelbinder um den Sicherungshalter befestigt.



TRIUMPH Street Triple 675

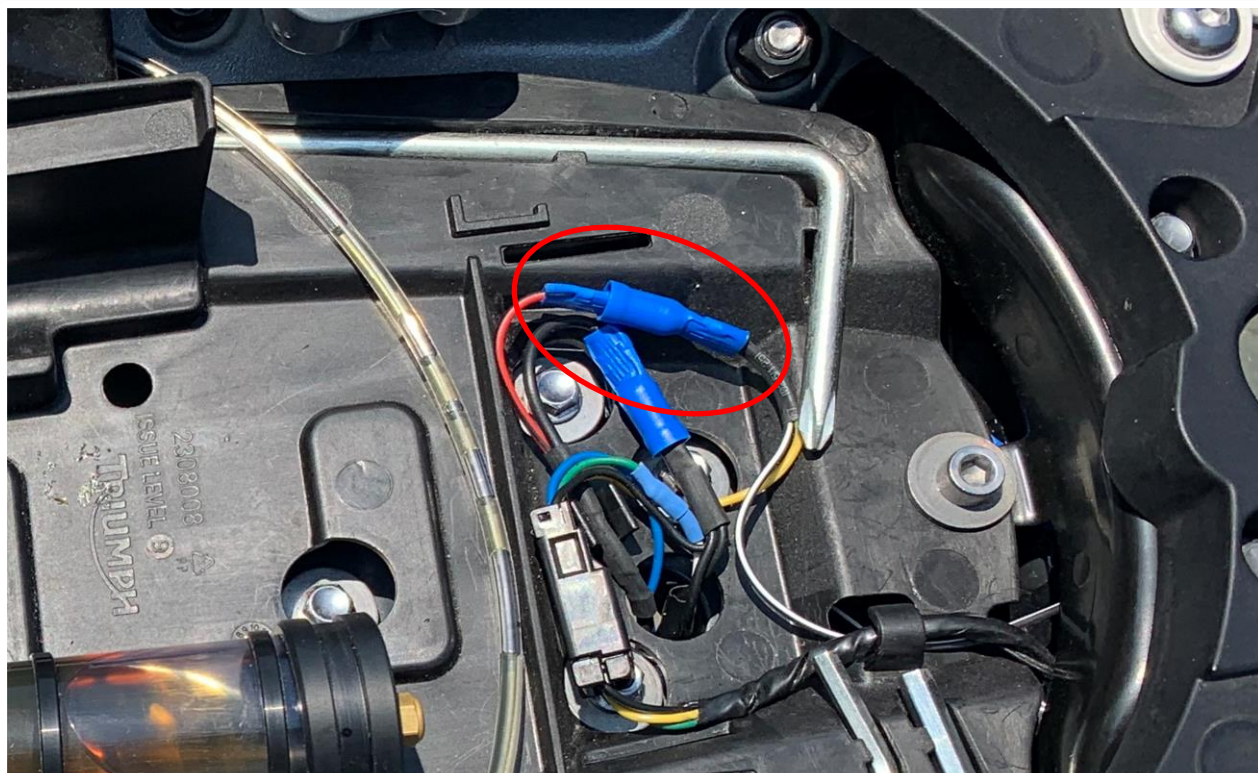
Position Auftragsdüse

Die Auftragsdüse wird mit der mitgelieferten Alu-Schelle an der Aufnahme des unteren Kettenschutzes befestigt und am Kettenrad positioniert.



Geschaltetes Plus

Da die Kennzeichenbeleuchtung auf LED umgerüstet wurde, konnte an der Leitung direkt das geschaltete Plus (weiße Leitung) abgegriffen. Der fahrzeugseitige Kabelbaum bleibt dadurch erhalten.



TRIUMPH Street Triple 675

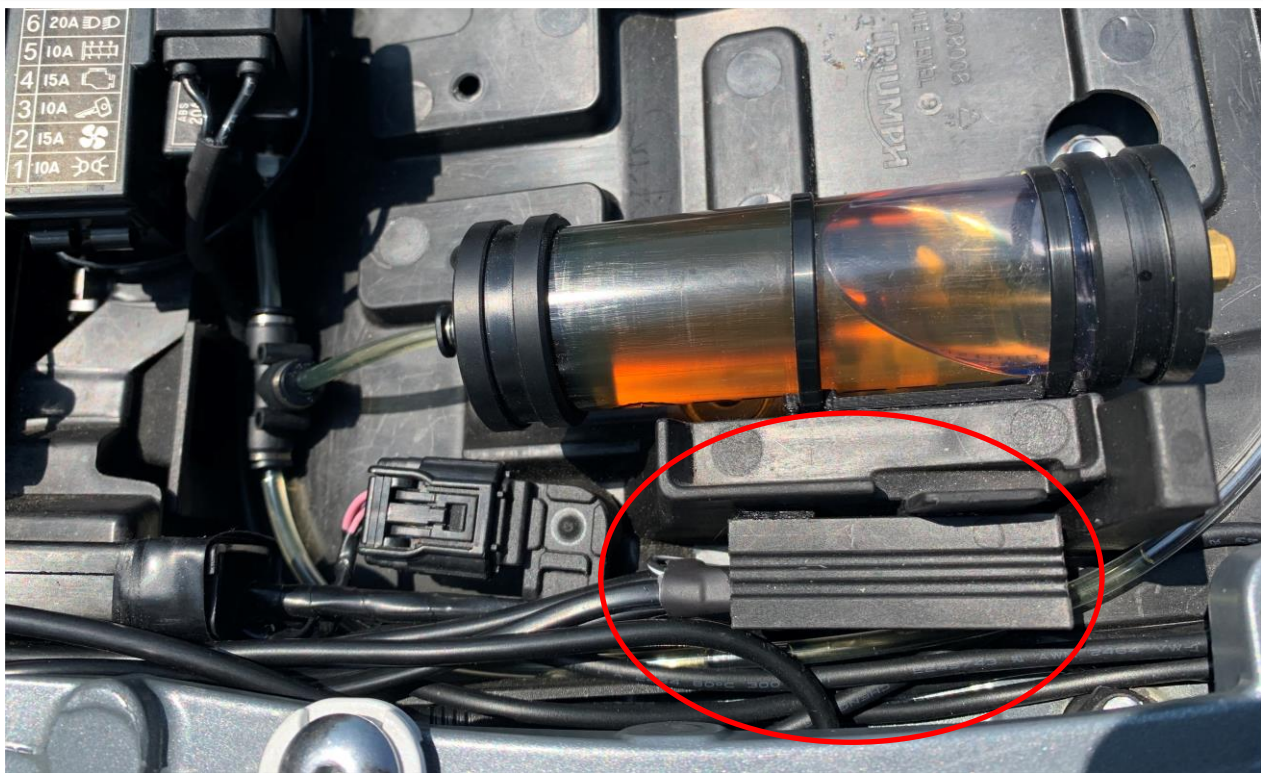
Position Regenschalter

Der Regenschalter wurde mit der mitgelieferten Halterung an der Taschoabdeckung befestigt. Die Leitung des Schalters wird mit einem Kabelbinder unter dem Windschild am Leitungssatz der Scheinwerfer befestigt und durch die Halterung der Leitungen vom Lenker geführt. Durch die Abdeckung im Rahmen wird die Leitung des Regenschalters zusammen mit den anderen Leitungen unter den Tank geführt. Dort folgt sie dem Kabelbaum vorbei am Hydroaggregat bis zur Steuereinheit.



Position Steuereinheit

Die Steuereinheit wird mit doppelseitigem Klebeband im Fach unter der Sitzbank befestigt. Die überschüssigen Leitungen werden links im Rahmen, neben der Steuereinheit, verstaut.



TRIUMPH Street Triple 675 R

MOFESSOR

Automatisches Kettenschmiersystem

TRIUMPH Street Triple 675 R
Baujahr 2013

Einbauvorschlag von TimOnTriumph



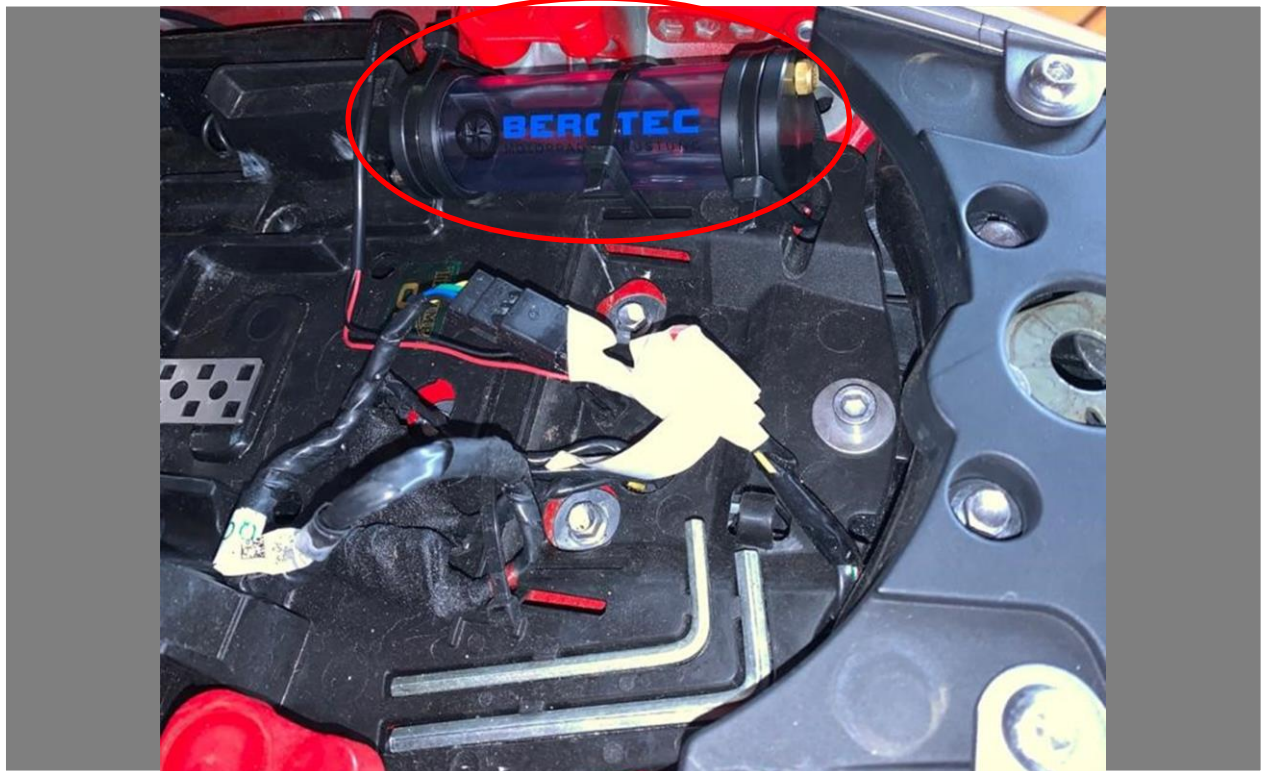
Kundenbeispiel – Keine Garantie für Funktionalität

MOFESSOR

TRIUMPH Street Triple 675 R

Position Tank (Standard 60ml)

Standard Tank unter der Sitzbank: Zum Einbau des Tanks das rechte Bordwerkzeug entfernen und Kabelbinder durch die entstandenen Öffnungen führen. Darauf achten, dass das Auslassventil des Tanks nach unten zeigt.



Position Dosierventil

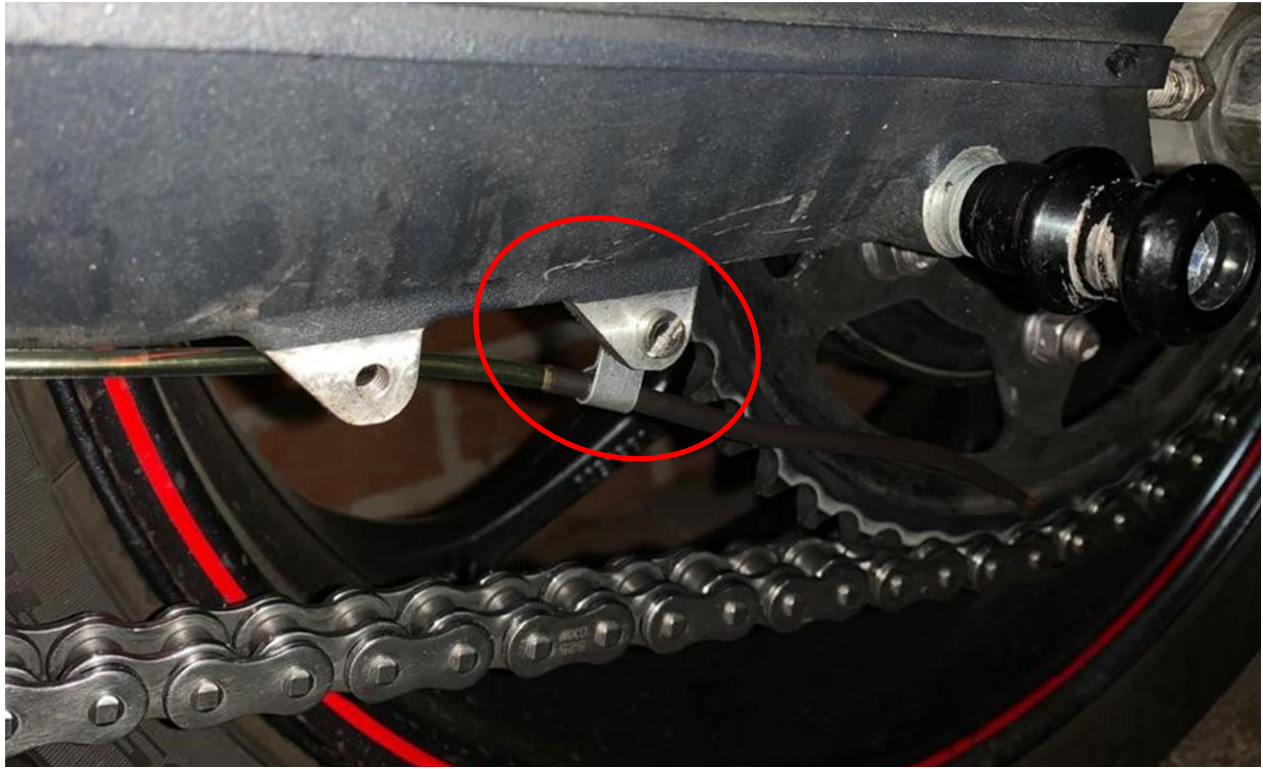
Das Dosierventil kann mit seiner Halterung im Heck befestigt werden, indem die vorhandene Schraube in der Triumph durch eine längere ersetzt wird, um so das Dosierventil mit seiner Halterung zu fixieren (auf Foto: oberhalb und unterhalb der Dosierventilhalterung sind die zwei Befestigungspunkte im Heck der Triumph gut zu sehen; beim oberen Befestigungspunkt wurde die Schraube + Plastikhalterung bereits entfernt. Hier kann die Dosierventilhalterung wackelfrei montiert werden)



TRIUMPH Street Triple 675 R

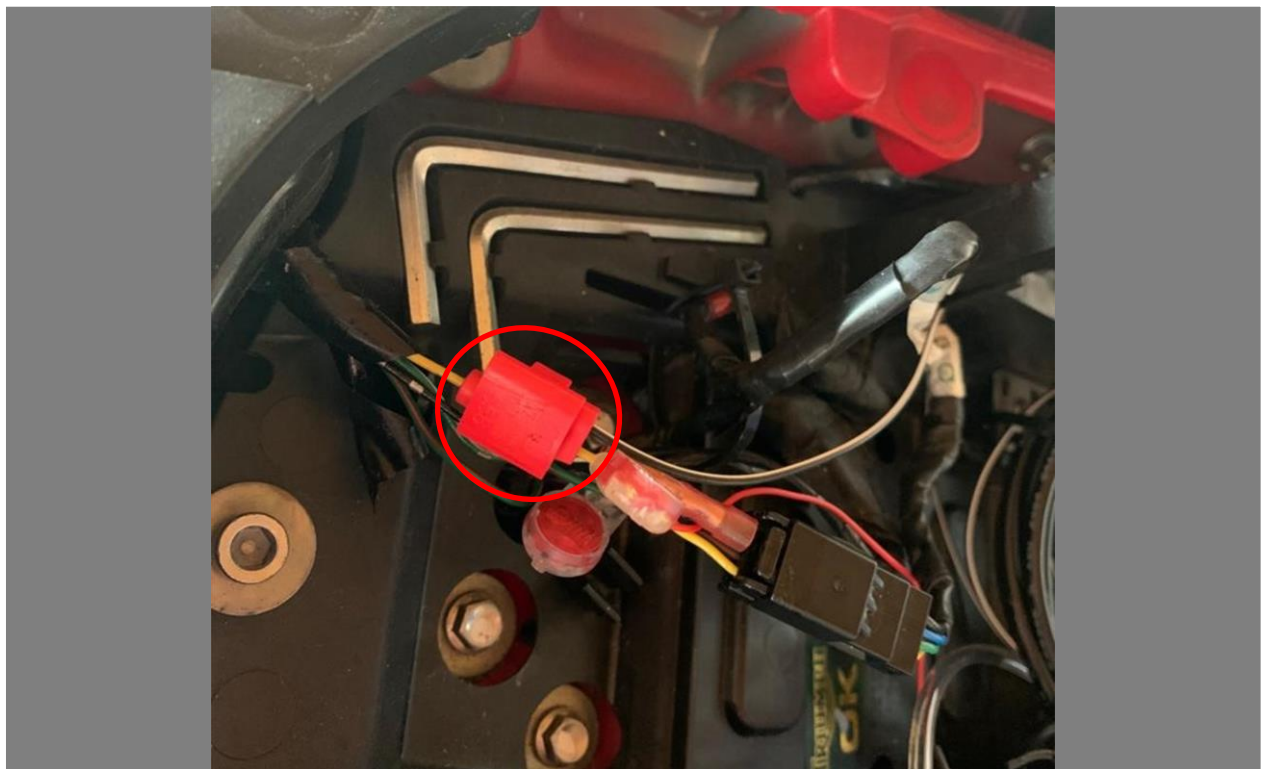
Position Auftragsdüse

Auftragsdüse findet mit Aluschelle an dem hinteren Schraubenplatz des Zehenschutzes ihren Platz und kann an das Kettenblatt angelegt werden



Geschaltetes Plus

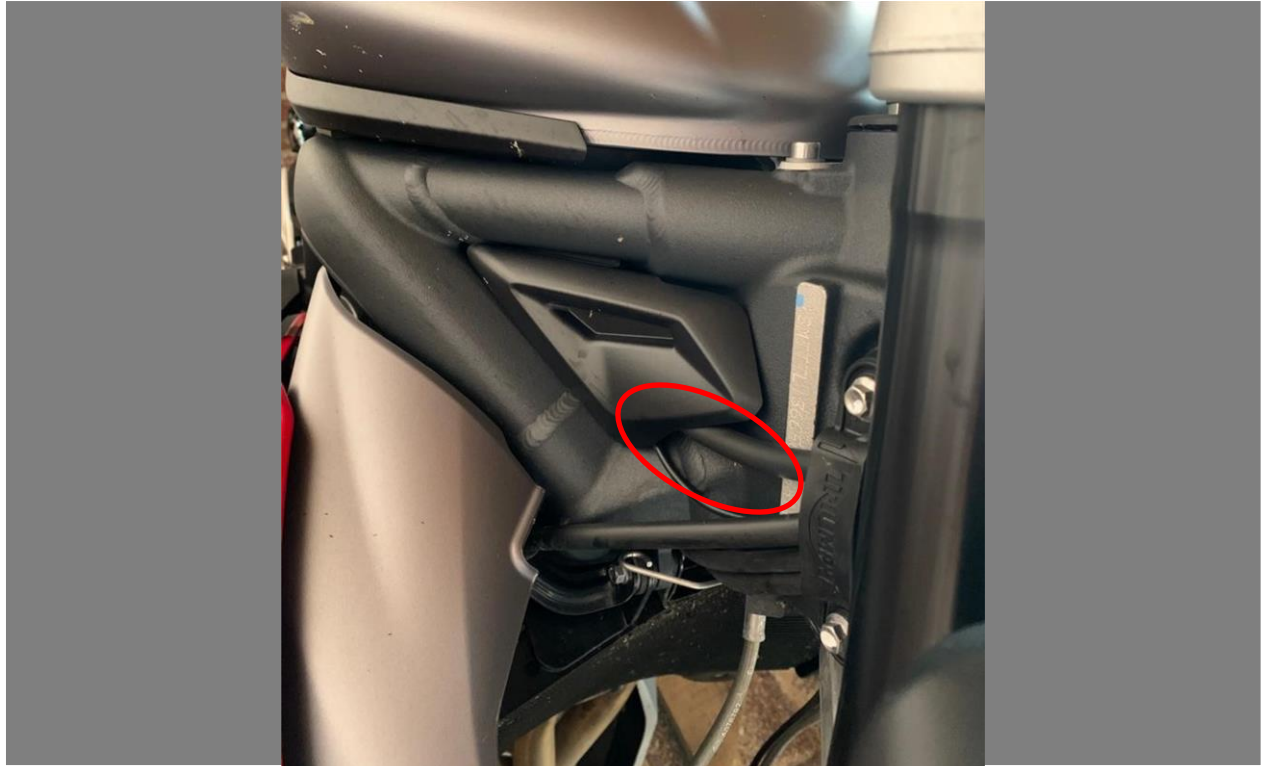
Anschluss des geschalteten Plus über einen Stromdieb am Rücklicht der Maschine (gelbes Kabel). Danach isolieren zur Vorsicht.



TRIUMPH Street Triple 675 R

Position Regenschalter

Der Regenschalter kann rechts an der Batterie vorbeigelegt werden und dann unterm Tank durch verlegt werden. Das Kabel dann rechts an der Verkleidung wieder raus (siehe Foto) und nach vorne zum Lenker geführt werden.



Position Steuereinheit

Die Steuerbox mit Schaumstoff umkleben, damit sie nicht kratzt und klappert. Die nun dickere Steuerbox findet an der linken Seite unter der Sitzbank an der auf dem Foto gezeigten Stelle wackelfrei ihren Platz.

