

TRIUMPH Tiger 800

MOFESSOR

Automatisches Kettenschmiersystem

TRIUMPH Tiger 800 A08
Baujahr 2013

Einbauvorschlag von Jochen



Kundenbeispiel – Keine Garantie für Funktionalität

TRIUMPH Tiger 800

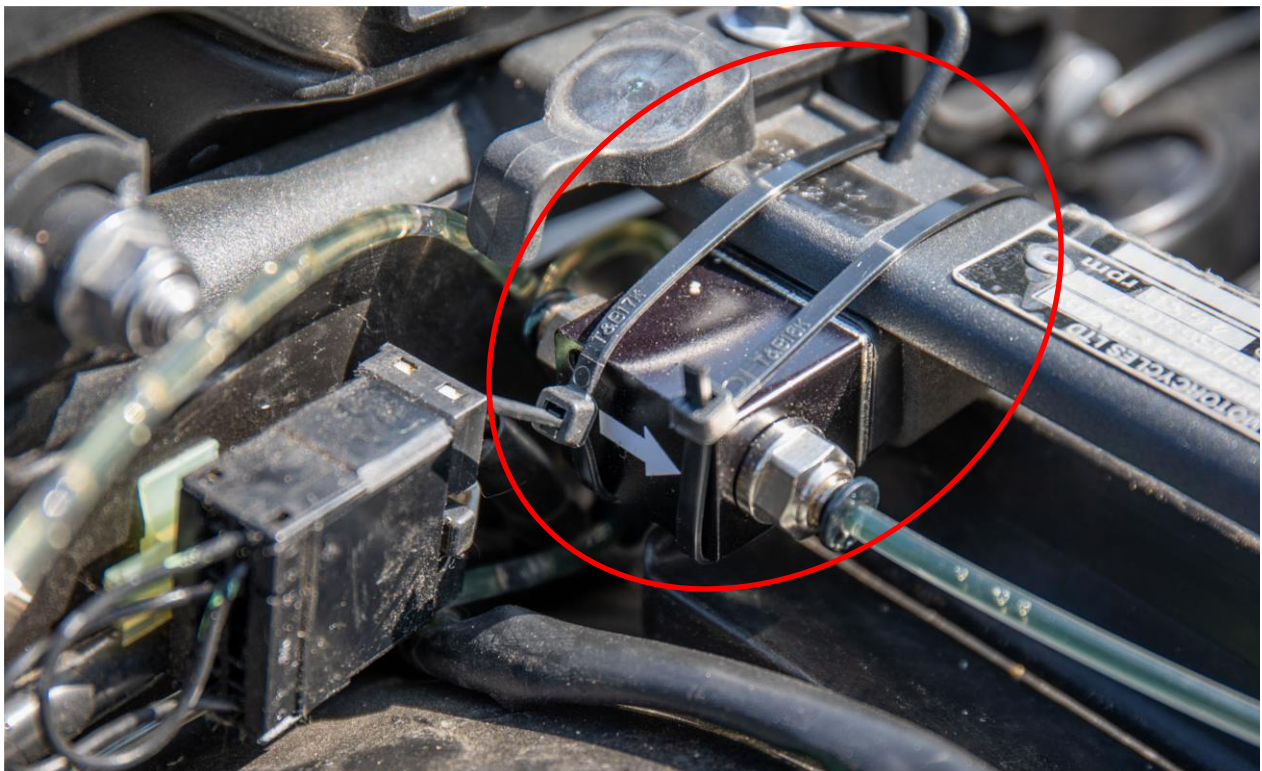
Position Tank (Standard 60ml)

Mit zwei Kabelbindern befestigt, im hinteren Bereich durch 'Kunststoffnasen' leicht erhöht für bessere 'Schräglage'



Position Dosierventil

Mit zwei Kabelbindern befestigt. Neben der Batterie finden die aufgerollten Kabel Platz, sowie das Öl-T-Stück



TRIUMPH Tiger 800

Position Düse

Hinter dem unteren Kettenschutz gut zu verbergen; der Schlauch lässt sich auch gut durch die Schwinge verlegen



Geschaltetes Plus

Blaues Kabel von der Hupe (habe dort auch eine USB-Dose angeschlossen)



TRIUMPH Tiger 800

Position Regenschalter

Passt gut an die Befestigung meiner Griffheizung (ohne die wäre auch links davon Platz)



Position Steuerbox

Mit Klett direkt neben der Batterie befestigt



TRIUMPH Tiger 800

MOFESSOR

Automatisches Kettenschmiersystem

**TRIUMPH Tiger 800 A08
Baujahr 2014**

Einbauvorschlag von Rainer



Kundenbeispiel – Keine Garantie für Funktionalität

TRIUMPH Tiger 800

Position Tank (Standard 60ml)

Tank unter der Heckabdeckung mit Kabelbinder befestigt, Kabel zusammengerollt unter Heckabdeckung



Position Dosierventil

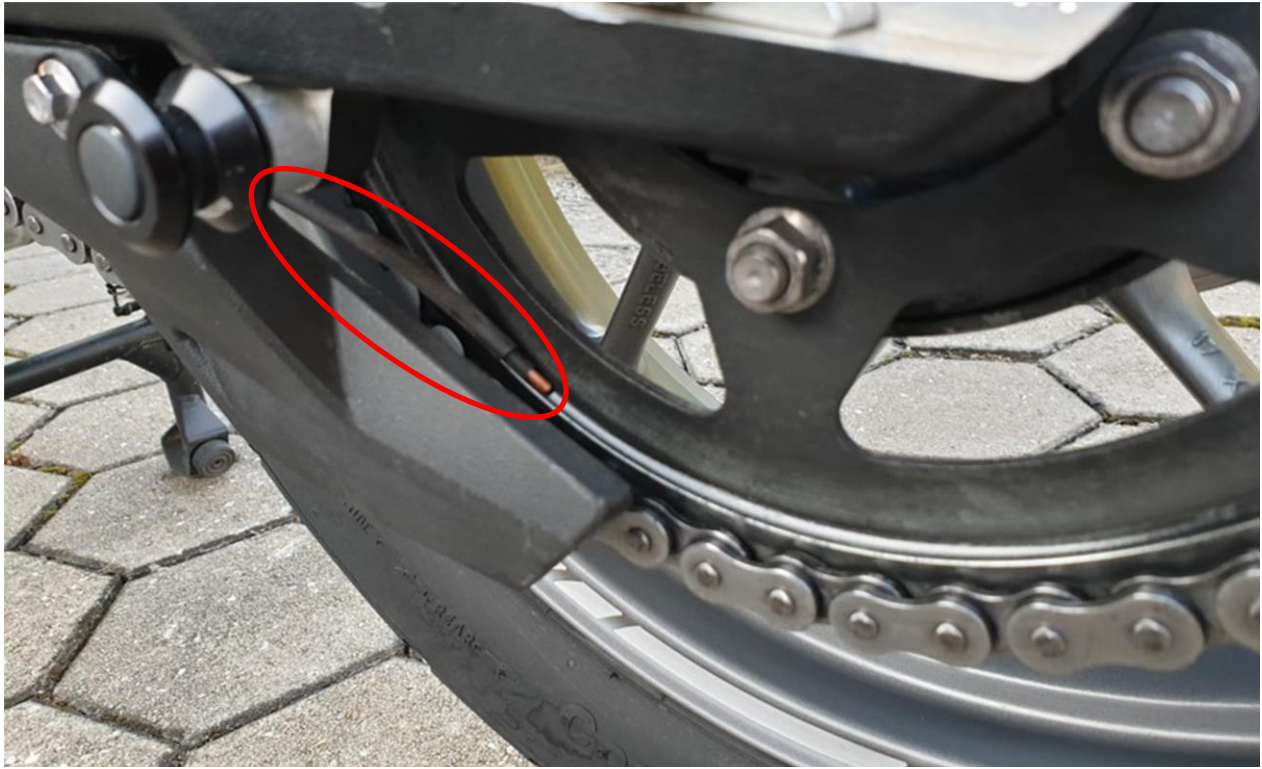
Unter der Soziussitzbank mit doppelseitigem Klebeband befestigt



TRIUMPH Tiger 800

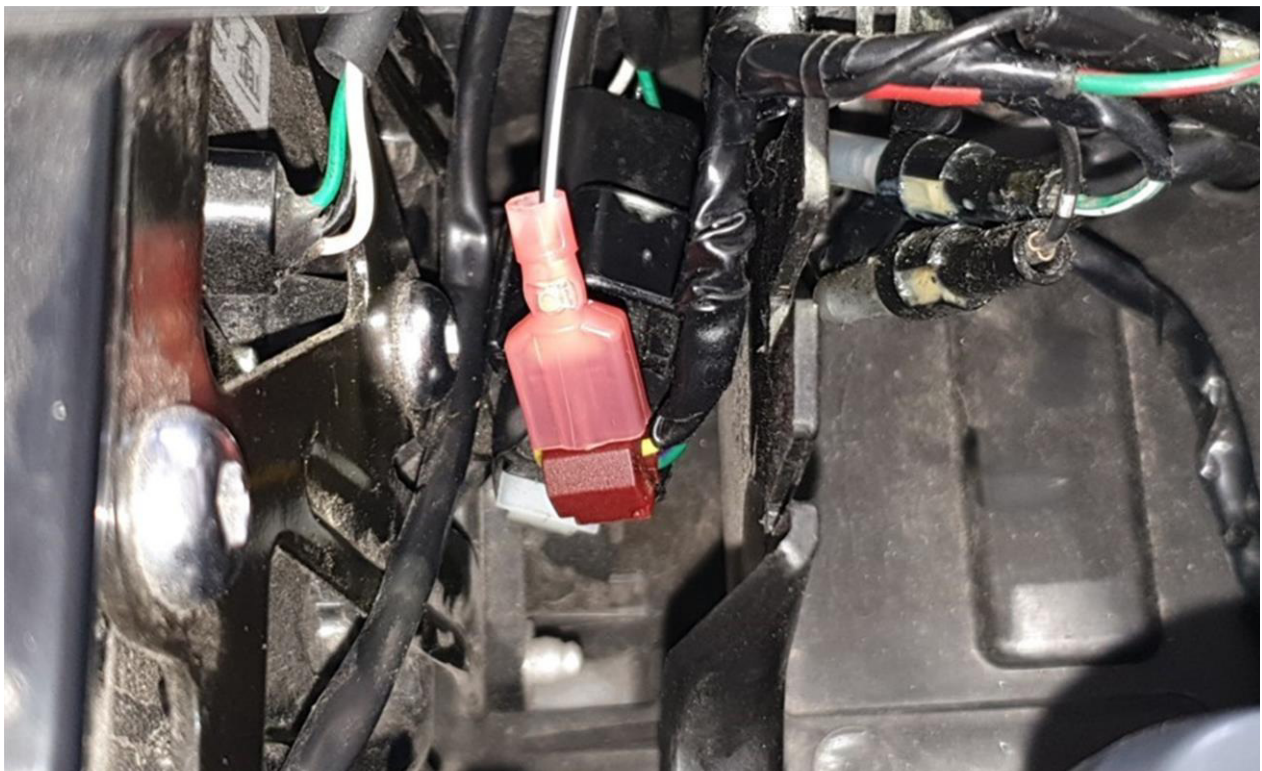
Position Düse

Am unteren Kettenschutz mit der Klemmschelle befestigt, Bohrung der Klemmschelle auf 6mm erweitert und mit Originalschraube befestigt



Geschaltetes Plus

Unter der Heckabdeckung am Rücklicht (gelbes Kabel) mit dem beiliegenden Stromdieb abgegriffen



TRIUMPH Tiger 800

Position Regenschalter

Am Bremsflüssigkeitsbehälter der Hinterradbremse befestigt



Position Steuerbox

Unter der Soziussitzbank an der Querstrebe mit Kabelbinder befestigt

