

YAMAHA XSR900

MOFESSOR

Automatisches Kettenschmiersystem

YAMAHA XSR900

Baujahr 2020

Einbauvorschlag von Bernadette

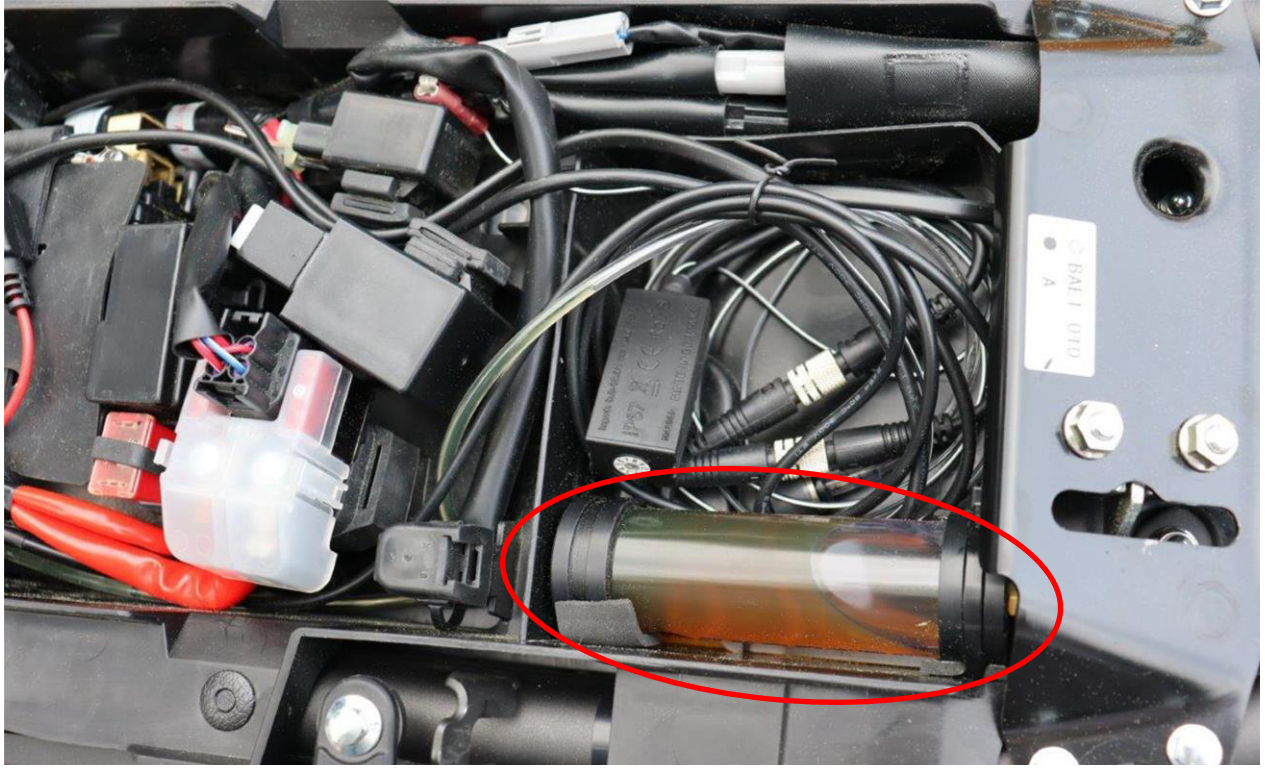


Kundenbeispiel – Keine Garantie für Funktionalität

YAMAHA XSR900

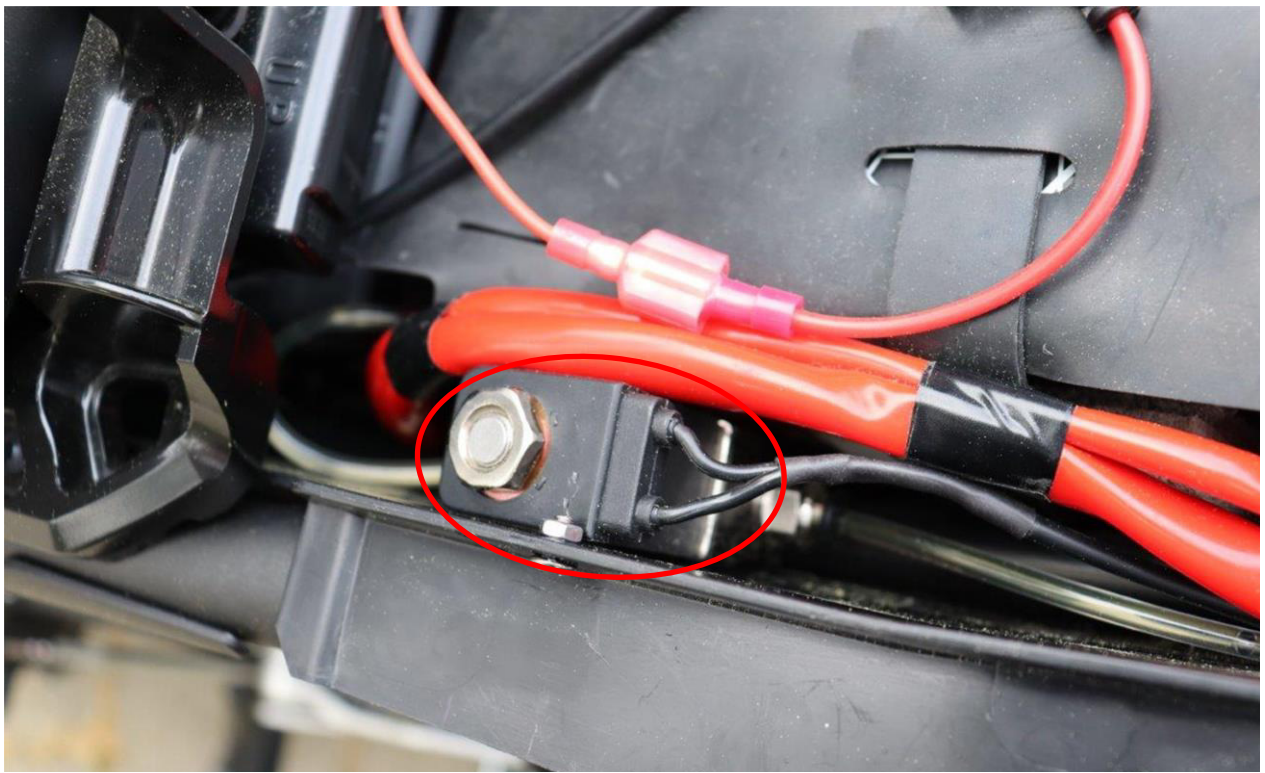
Position Tank (Standard 60ml)

Unter der Sitzbank, in dem Ablagefach. Dieses musste für den Schlauchanschluss mit einer Bohrung versehen werden. Nur mit einem Kabelbinder befestigt, da die Positionierung über die Bohrung erfolgt.



Position Dosierventil

Links neben der Batterie ist ein wenig Platz – Evtl. muss der Schaumstoff, der die Batterie klemmt, etwas bearbeitet werden. Die kleine Schraube ist als Anschlag gedacht, damit das Ventil nicht hochrutscht.



YAMAHA XSR900

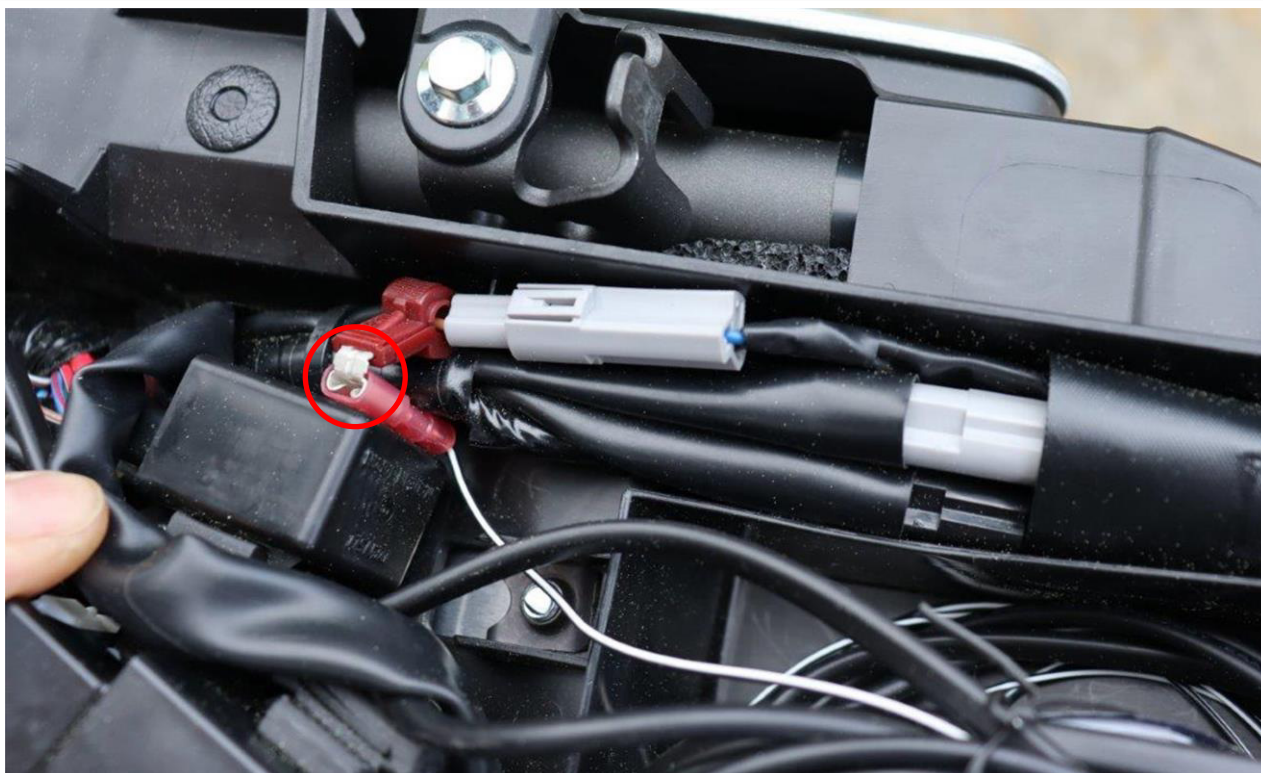
Position Auftragsdüse

Klassisch am Kettenrad, unten an der Schwinge ist eine ebene Klebefläche. Weiter dann den Schlauch an dem inneren Verstärkungsblech zur Hinterradabdeckung geführt.



Geschaltetes Plus

An dem grauen zweipoligen Stecker mit einem Stromdieb abgegriffen. Am braunen Kabel liegt bei eingeschalteter Zündung +12V an. **Steckverbindung** muss für den Betrieb isoliert werden!



YAMAHA XSR900

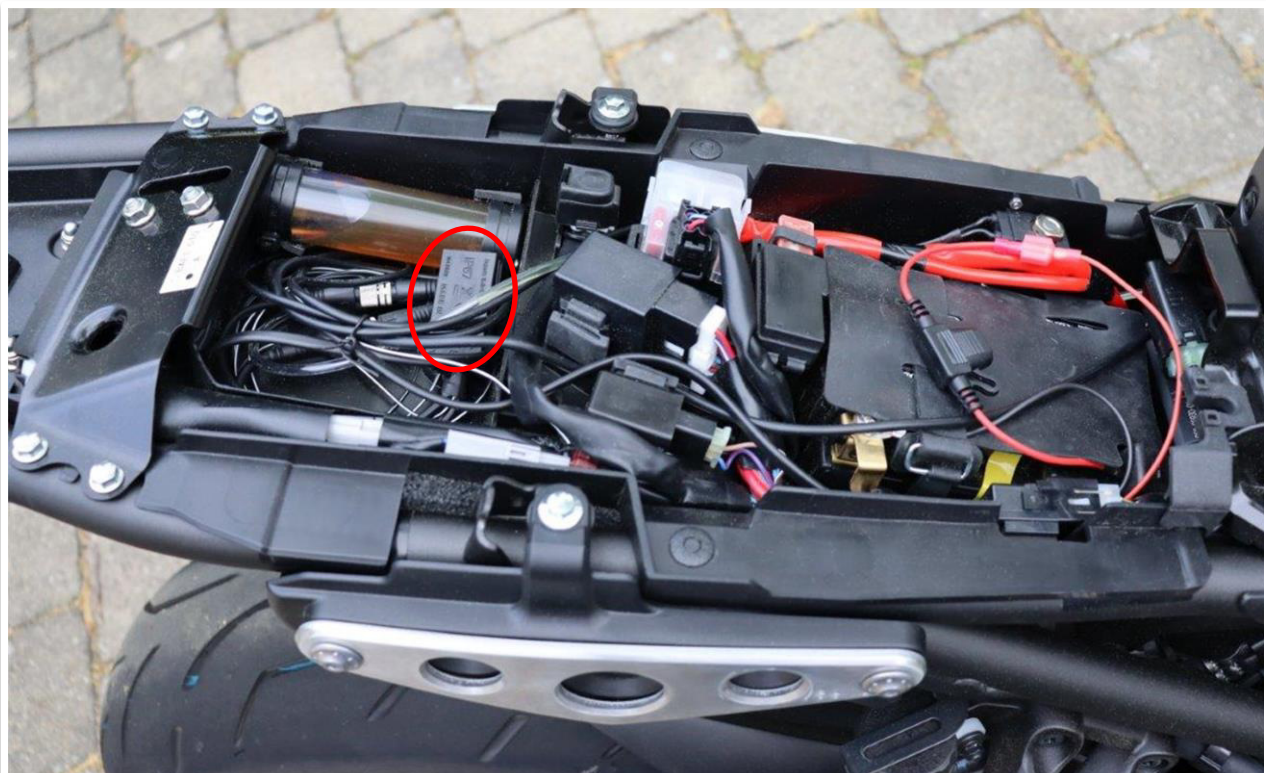
Position Regenschalter

An der linken Griffarmatur an vorhandener Schlüsselweite 8 Schraube.



Position Steuerbox

Lose im Ablagefach neben dem Öltank eingelegt



MOFESSOR

Automatisches Kettenschmiersystem

YAMAHA XSR900

Baujahr 2016

Einbauvorschlag von Thomas



Kundenbeispiel – Keine Garantie für Funktionalität

YAMAHA XSR900

Position Tank (Standard 60ml)

Befestigung des Tanks mit den Kabelbindern an der linken Seitentaschenhalterung von SW-Motech.



Position Dosierventil

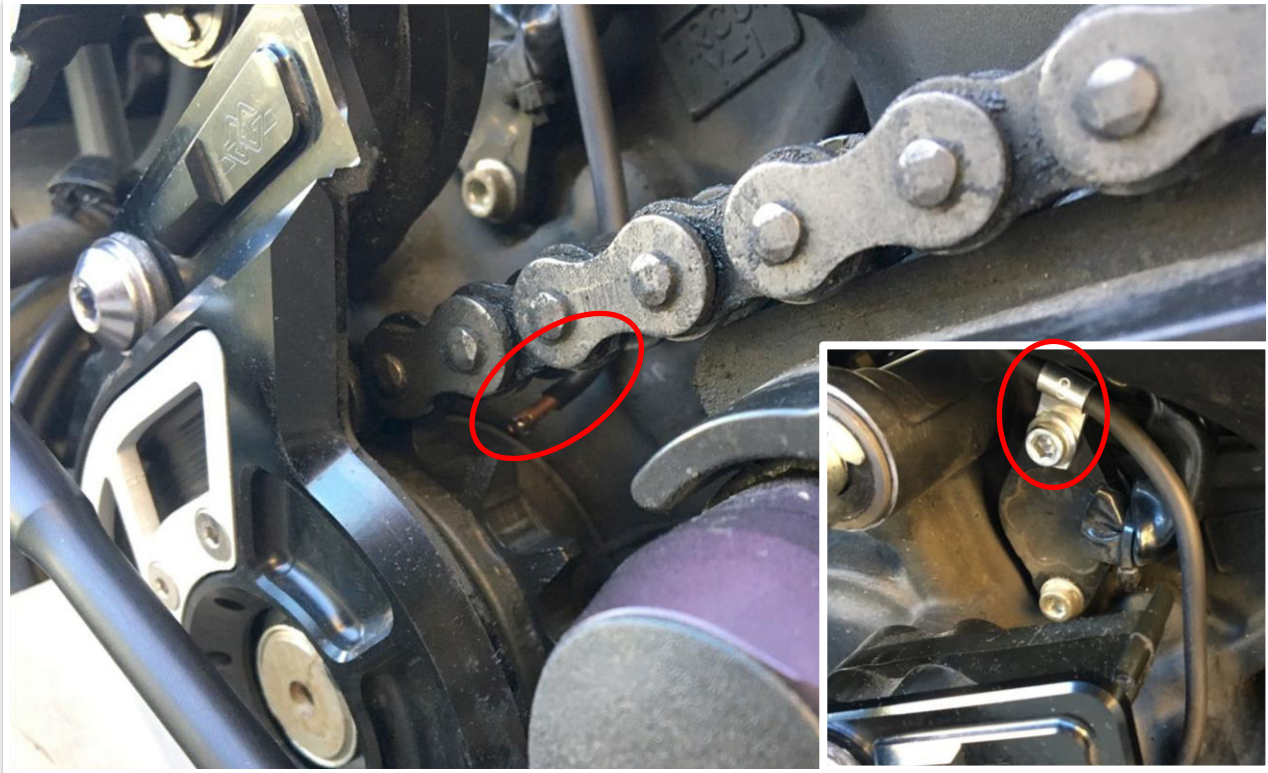
Das Dosierventil wurde mit Hilfe von zwei Kabelbindern an einer Helmbefestigung, die an der linken Sozius-Fußraste angeschraubt ist, angebracht.



YAMAHA XSR900

Position Auftragsdüse

Die Düse wurde am Gangsensor mit Hilfe der mitgelieferten Schelle befestigt und so gebogen, sodass die Öltröpfchen auf das Ritzel fallen.



Geschaltetes Plus

An der Kennzeichenbeleuchtung (blaues Kabel von der Beleuchtung kommend) abgegriffen. Das Kabel befindet sich auf der rechten hinteren Seite unter der Sitzbank.



YAMAHA XSR900

Position Regenschalter

Links am Lenker.



Position Steuerbox

Die Steuerbox befindet sich unter der Sitzbank auf der linken Seite. Auch der Befüllschlauch wurde unter die Sitzbank verlegt.

